

MODELO  
DE  
UTILIDAD

18955

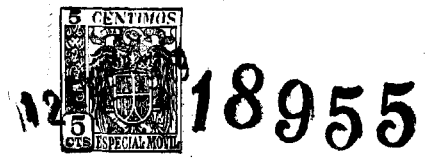
para "UN CAMISON PERFECCIONADO PARA BEBES", a favor de la razón social española, INDUSTRIAS SALINAS SABAT, S.A., domiciliada en Barcelona, calle de Balmes, 242.

- . -

MEMORIA DESCRIPTIVA

El presente modelo de utilidad se refiere a un camison perfeccionado para bebés.

- La característica del modelo de utilidad que se describe consiste en una prenda de dormir para niños de corta edad, constituida por dos piezas, una delantera y otra de espalda, que afectan la forma de trapecios con su base mayor hacia abajo. Los vértices superiores están cortados en chaflán, yendo acoplados a ellos las mangas. Este conjunto, sencillo en su confección, se completa con un sistema de jaretas, dispuestas en los puños de las mangas y en el borde inferior de la prenda, por cuya razón, al ser colocada al niño, se le ajustan las bocamangas mediante respectivas cintas y se cierra la parte inferior, formando una gran bolsa, dentro de la cual se puede mover el niño con holgura, sin temor a que se levante la prenda dejándolo al descubierto, como sucede generalmente
- 5.
  - 10.
  - 15.



con los camisones ordinarios.

5. La abertura para introducir la cabeza es amplia y se completa con un corte longitudinal sobre el pecho, que se cierra mediante lazos, quedando, pues, eliminados en la citada prenda el empleo de botones o broches duros que puedan dañar a la criatura.

10. Para facilitar la explicación se acompaña a la presente memoria una lámina de dibujos, en la cual se ha representado un caso de ejecución, que se cita solamente a título de ejemplo.

En el dibujo:

la figura representa, en vista frontal, el conjunto de la prenda según el modelo que se describe;

15. Consiste el citado modelo en un camión constituido por un frente -1- y una espalda -2-, cosidos entre sí lateralmente, según el respunte -3-. El cuello se prolonga en un corte longitudinal -4-, cerrado con lazos -5-.

Las mangas -6- tienen sus puños ajustables mediante jareta -7-, cuyas cintas salen al exterior muy visiblemente.

20. El borde inferior o abertura general de la prenda, indicado en -8-, se cierra mediante una jareta -9-, que abarca todo su contorno, cuyas cintas -10- salen al exterior, preferiblemente, por un costado.

25. Se comprende por la citada descripción, que la utilización de la prenda se efectúa cerrando la parte inferior para proteger los pies y piernas de la criatura y ajustando las bocamangas para evitar que se suban, con lo cual el abrigo y cubrición es siempre máxima, evitándose la atención y cuidado respecto al caso.

30. El modelo, dentro de su esencialidad, puede ser lle-



18955

5. vado a la práctica en otras formas de realización que la indicada a título de ejemplo en la descripción, a las cuales al canzará igualmente la protección que se recaba. Podrá, pues, ser construido en diversos tamaños, con los tejidos más convenientes, adornos y colores apropiados al caso: por quedar todo élllo comprendido dentro del espíritu de las reivindicaciones:

N O T A

10. Descrito el objeto y utilidad de la invención, lo que se declara como no divulgado ni practicado en España, comprende las siguientes reivindicaciones:

20. 1ª.- Un camisón perfeccionado para bebés, caracterizado esencialmente por componerse de dos piezas, a saber: frente y espalda, cosidas entre sí por costura lateral, llevando las mangas acopladas sobre un corte oblicuo situado inmediato a la abertura del cuello, prolongándose este cuello según abertura longitudinal, centrada en el frente del pecho.

25. 2ª.- Un camisón según la anterior reivindicación, en el que, los puños de las mangas son ajustables mediante sendas jaretas, cuyas cintas salen al exterior.

30. 3ª.- Un camisón según las reivindicaciones anteriores, en el que, el borde de su abertura inferior va dotada también de una jareta en su contorno, cuyas cintas son igualmente visibles y salientes al exterior.

35. 4ª.- Un camisón según las precedentes reivindicaciones, en el que se han eliminado botones y elementos de cierre

112



18955

rígidos, sustituyéndolos por cintas en la zona de abertura rasgada del cuello.

5ª.- Un camisón perfeccionado para bebés.

5. Según se describe y reivindica en la presente memoria descriptiva, que consta de cuatro hojas, foliadas y escritas a máquina por una sola cara, acompañadas de una lámina de dibujos.

Madrid, a 12 de enero de 1949.

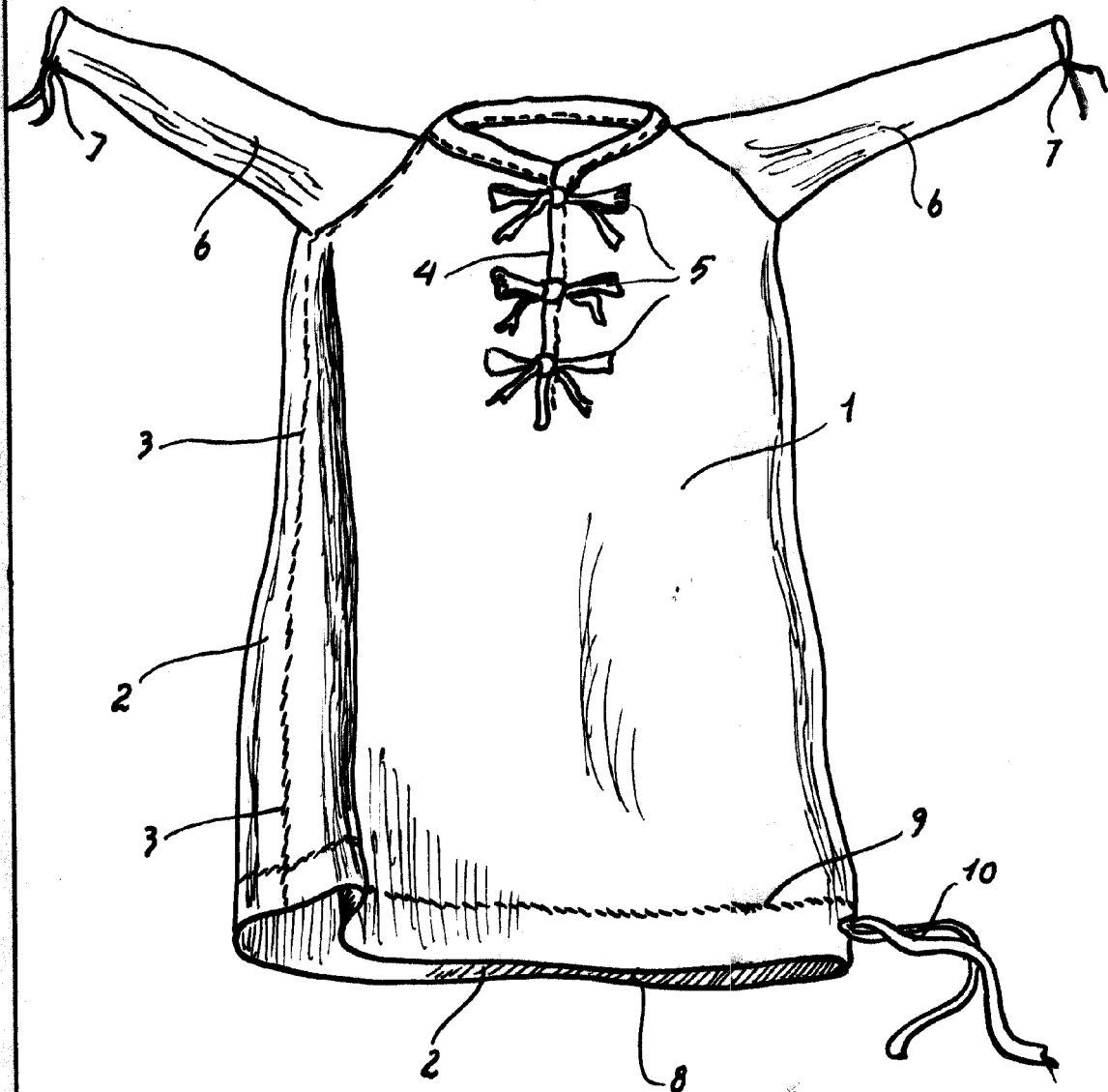
. INDUSTRIAS SALINAS SABAT, S.A.

p.a.

JAIMÉ JOSE

D. E.

18955



Madrid, 12 Enero 1949

Jaima Ijarn

p.p.