

13 DIC.

18792



- 2 -

cha se haya logrado totalmente encontrar una solución adecuada. Prueba de los esfuerzos realizados en este sentido lo constituye el hecho de existir en el mercado, diversidad de pisos de goma para el calzado, provistos de
5 estrías, relieves y combinaciones de huscos y salientes e incluso de refuerzos metálicos para lograr la eliminación del resbalamiento, y aumentar la duración del piso de goma, y por lo tanto, del calzado.

10 Con el piso de goma perfeccionado, objeto del presente Modelo de Utilidad, se ha eliminado dicho defecto, lo que representa una importante ventaja sobre los demás tipos conocidos, y además, presenta una mayor resistencia al desgaste y, por lo tanto, una garantía de duración
15 extraordinaria para el calzado al cual va acoplado, que redundará en beneficio de la economía del consumidor y en la del artículo.

Para la mejor comprensión del presente Modelo de Utilidad, y a título tan solo de ejemplo, se acompañan los
20 dibujos de la hoja adjunta, en los que, se representa un caso de ejecución práctica del piso de referencia.

La Figura 1, representa el piso de goma, visto por la cara en contacto con el suelo.

25 La Figura 2, es un detalle a mayor escala, de un frag-

13 DIC.
18792



- 3 -

mento en corte vertical y planta, de la suela o piso con un saliente de resistencia incrustado.

Como puede observarse en los dibujos, el piso de goma -1- presenta en la parte de la suela, o cara vista, una zona -2- de mayor grueso formando una plataforma saliente del resto de la suela. Esta plataforma -2- sigue concéntricamente el perfil de la suela dejando un espacio -3- a todo su alrededor, de menor altura. Sobre la plataforma -2- van incrustados, en número variable, unos salientes de resistencia -4- de goma endurecida, de forma preferiblemente redonda con perfil de casquete esférico, que se alojan en unos orificios o huecos adecuados y cuyo ajuste o acoplamiento con el piso de goma se efectúa por vulcanización, formando, por tanto, un solo cuerpo.

Se comprenderá que, también la parte correspondiente al tacón puede presentar tal característica.

La presencia de los salientes de resistencia -4- facilita al andar la adherencia del piso, con el pavimento o suelo, ya que los puntos de apoyo para el pie van uniformemente repartidos impidiendo el resbalamiento en cualquier sentido y favoreciendo el agarre del calzado en cualquier superficie por el hecho de su elasticidad y su forma sin listas o sea redondeadas en todos sentidos.

En el presente Modelo de Utilidad, serán variables las dimensiones del piso, así como la de los salientes de

1879¹² DIC.



- 4 -

resistencia y en general será variable todo cuanto no altere, cambie o modifique la esencialidad del mismo.

N O T A

5 Se reivindica como objeto del presente Modelo de Utilidad.

1.- Un piso de goma perfeccionado para el calzado, caracterizado esencialmente porque en la superficie del piso en contacto con el suelo, van dispuestos unos salientes de resistencia, preferiblemente en forma de casquetes esféricos, de goma endurecida, incrustados y acoplados en huecos apropiados, formando cuerpo único con el piso de goma, mediante oportuna vulcanización, cuyos casquetes presentan su parte esférica al exterior y están repartidos simétricamente en número conveniente constituyendo una protección contra el resbalamiento y favoreciendo el agarre del piso contra el suelo.

15 2.- Un piso de goma perfeccionado para el calzado, según reivindicación 1, en el que la zona en que van incrustados los relieves de resistencia es de mayor espesor que la del resto del piso, formando una plataforma para los mismos.

20 3.- Un piso de goma perfeccionado para el calzado,

18792³DIC. 1



- 5 -

según reivindicaciones 1 y 2 en el que los salientes de de resistencia irán dispuestos en la suela o en el tacón del piso, o en ambas piezas a la vez.

4.- "UN PISO DE GOMA PERFECCIONADO PARA EL CALZADO"

Todo ello tal y conforme queda indicado en la presente Memoria descriptiva, que consta de cinco hojas foliadas y mecanografiadas por una sola cara y hoja de dibujos que a la misma se acompaña.

Madrid a trece de diciembre de mil novecientos cuarenta y ocho.

CANDIDO HERNANDEZ, S.L.

P.A.

Manuel de Rafael

P.P.

Fig. 1

18792

13 DIC.

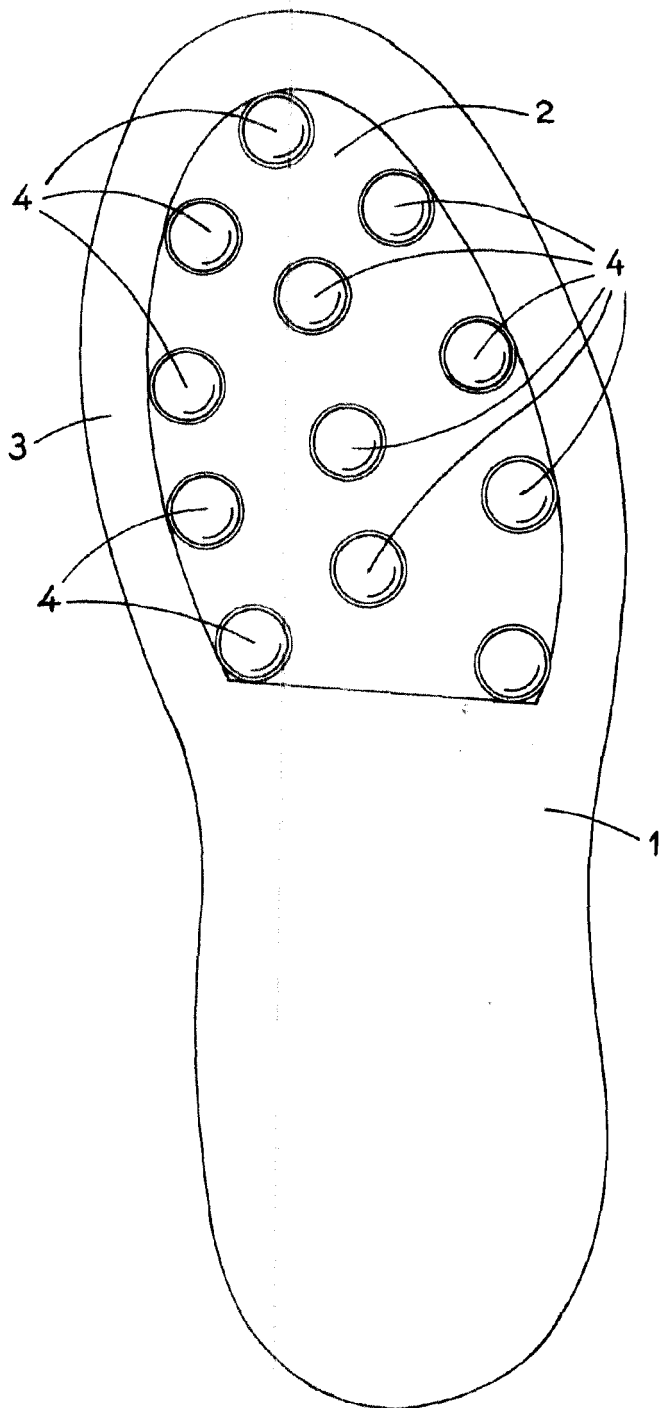
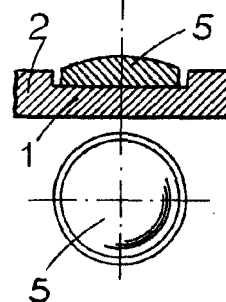


Fig. 2



Madrid, 13 de diciembre de 1948.

MANUEL DE RAFAEL

ESCALA VARIABLE