

18657

28 NO



DESCRIPCION

DEL MODELO DE UTILIDAD CUYO REGISTRO SE SOLICITA A FAVOR DE MANUFACTURAS Y ESPECIALIDADES DEL CORCHO, S. A., RESIDENTE EN LLAGOSTERA (GERONA), APLICABLE A: "ZUECOS".

- El nuevo Modelo de zueco cuyo registro se solicita, presenta varias ventajas sobre las comunes de madera hasta hoy usados que derivan de los materiales empleados en su construcción, de su especial forma y disposición y de diversos detalles y mejoras constructivas que se aplican a los mismos.
- 5 -

- Sin que ello signifique restricción alguna en el objeto del registro que se solicita y únicamente a título de ejemplo en lo que sigue y en los dibujos adjuntos nos referiremos a un caso concreto de aplicación industrial o realización práctica del nuevo Modelo.
- 10 -

- Consiste en nuevo Modelo esencialmente en un zueco 3 (figs. 1ª y 2ª) cuyo cuerpo está constituido por corcho aglomerado y barnizado con barniz aislante e impermeabilizante, provisto de dos suelas 1 y 2 (fig. 1ª) de las cuales la primera es de madera y la segunda del mismo material que el cuerpo del zueco.
- 15 -

- Sobre la superficie inferior de la suela 1-1 se adhieren por clavazon u otro medio y en sus partes correspondientes al tacón y pié dos piezas de caucho 4 y 11 en la forma y disposición señalada en las figuras 1ª y 3ª.
- 20 -

- En la punta de la suela se dispone un refuerzo metálico 10 de la forma indicada en las figuras 1ª y 3ª.
- 25 -

En la parte correspondiente al empeine del pié se une por clavado, cosido u otro medio una pequeña almohadilla 8 (figs. 1ª y 2ª) recubierta de piel, cuero u otro material y de la forma representada en las figuras.

- Para la sujeción del nuevo zueco se ha previsto una cinta de piel u otro material apropiado 5 (figs. 1ª, 2ª y 3ª) con una almohadilla 6 y su correspondiente hebilla de sujeción 7 de la forma general y disposición dibujada.
- 30 -

-2-
18557

18 NOV



35 - La clase de material empleado en el cuerpo y primera suela hace al zueco impermeable, ligero y cómodo; la disposición de la suela de madera y de la tira o cinta de cierre le dá seguridad y rigidez; las dos almohadillas descritas contribuyen a la cómoda adaptación y sujeción al pié y los refuerzos de goma y metálico descritos aumentan la solidez y duración de este calzado sin perjudicar a su ligereza y comodidad.

40 - No alterarán la esencialidad del nuevo zueco aquellas variantes de tamaño, dimensiones, materiales empleados y cambios accidentales de forma que no modifiquen fundamentalmente el Modelo descrito.

N O T A

Este Modelo se refiere a:

1º - Un zueco cuyo cuerpo está constituido por corcho aglomerado y barnizado con barniz aislante e impermeabilizante, provisto de dos suelas de las cuales la primera es de madera y la segunda del mismo material que el cuerpo del zueco.

2º - El propio zueco caracterizado porque sobre la superficie inferior de la suela primera, se adhieren por clavazón u otro medio y en sus partes correspondientes al tacón y pié dos piezas de caucho en la forma y disposición señalada en las figuras 1ª y 3ª.

3º - El propio zueco caracterizado porque en la punta de la suela se dispone un refuerzo metálico de la forma indicada en las figuras 1ª y 3ª.

4º - El propio zueco caracterizado porque en la parte correspondiente al empeine del pié se une por clavado, cosido u otro medio una pequeña almohadilla recubierta de piel, cuero u otro material y de la forma representada en las figuras.

5º - El propio zueco caracterizado porque para la sujeción del mismo se ha previsto una cinta de piel u otro material apropiado con una almohadilla y su correspondiente hebilla de sujeción de la forma general y

18657³

18 NOV



disposición dibujada.

6^a - "Zuscos".

Todo tal y como se ha descrito y se representa en los dibujos adjuntos.

Consta esta Descripción de tres hojas foliadas y escritas a máquina por una sola cara.

Barcelona, 17 de noviembre 1948.-

P. A.

Juan Sureda



18 MAR

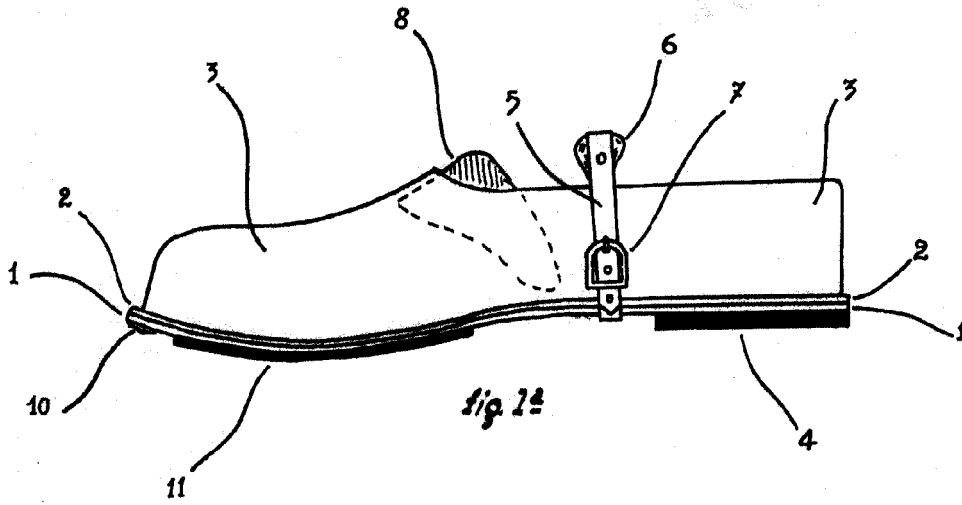


fig. 1ª

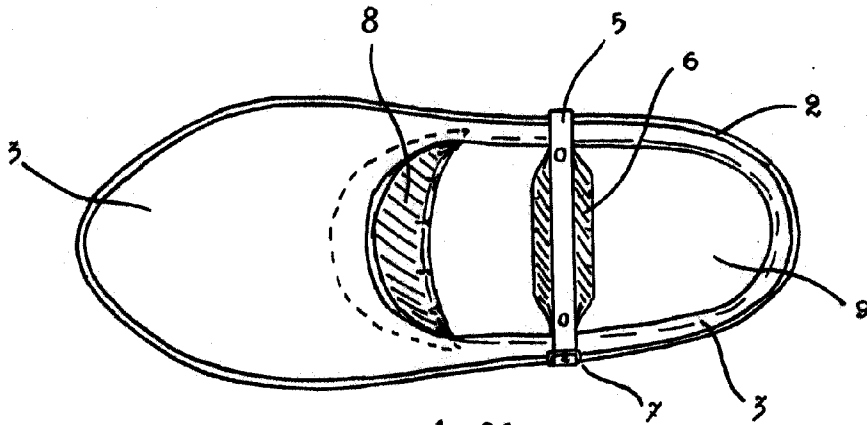


fig. 2ª

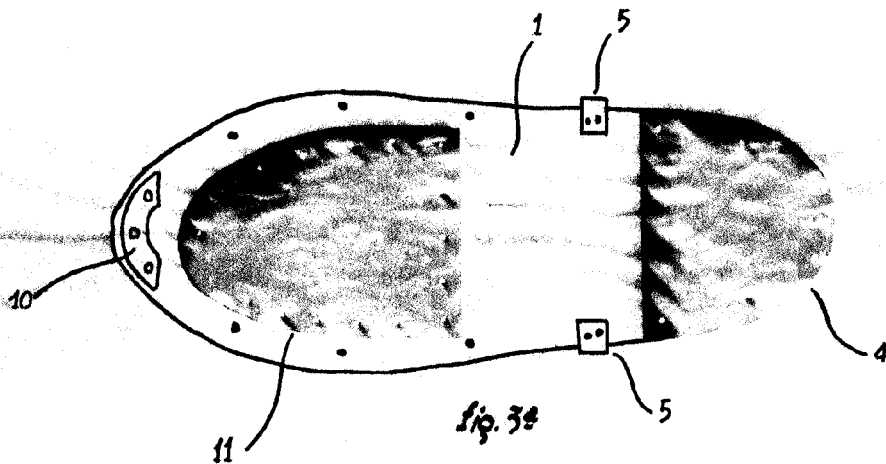


fig. 3ª

ESCALA VARIABLE

Barcelona a 18 de Abril de 1918
P. D. J. *[Signature]*