



18652

PATENTE DE UN MODELO DE UTILIDAD

que por veinte años, para España y sus posesiones, se solicita a favor de DON ALFREDO LOPEZ ALONSO, de nacionalidad española, residente en BARCELONA (España), calle de Aragón nº 241, por "UNA CAJA PLEGABLES CON ASA Y CIERRE"

Memoria Descriptiva

5 Dicho modelo constituye un objeto de suma utilidad práctica debido a las características de que está dotado ya que se trata de una caja que evita tener que estar ni ser envuelta en papel por poseer un cierre a voluntad y un asa para su transporte, pudiendo ser almacenada en grandes cantidades ocupando un espacio mínimo, ya que se tiene plegada y se monta de una forma sencillísima en el momento de su uso, pudiéndose utilizar para pastelería zapatería y toda clase de objetos. Dicha caja en su exterior va lito grafiada o impresa ofreciendo una agradable presentación.

10 Consiste dicha caja, en una hoja de cartulina, cartón o materia similar, de tamaño apropiado a cada caso, cortada a troquel y con diez dobleces (1) Fig. 1ª que facilitan su montaje, dos ranuras rectas (2 y 3) en el lateral frontal de la tapa que sirven para hacer salir y entrar la lengüeta cierre (6), dos ranuras rectas en el sobre de la tapa (4) para dejar entrada a cada una de las aletas de los extremos del asa (5) Fig. 2, una Lengüeta que hace de cerrojo (6) fig. 1ª, ranurada, situada en el lateral frontal inferior, siendo la que cierra la caja al introducirse, doblando el lateral de la tapa al cerrar, por la ranura (2) del mismo, saliendo al exterior, y volviéndola a introducir por la ranura (3) de al lado, haciendo de esta manera dicha lengüeta el oficio de cerrojo o cosido. Dos laterales tienen forma angular (7) Fig. 1ª y van cosidos con un corchete en el centro, o grapa de alambre, aprisionando el lateral referido (7) una vez doblado entre el lateral (9) del fondo que se dobla a su vez para esta operación de cosido, y la aleta del mismo (8) también doblada de forma que dicha aleta una vez cosida al lateral (7) y a su propio cuerpo forma dicha aleta una guía para que por ella pueda deslizarse al montar la caja el canto superior de la aleta (14) de la Fig. 2ª que es la misma que la 10 de la Fig. 1ª o sea la aleta lateral del lado de la caja que lleva la lengüeta cierre, efectuando la misma operación en ambos lados.

20 El asa es de forma ligeramente ovalada y con dos aletas laterales (Fig. 2ª) que se doblan por los extremos para facilitar la introducción de cada una de ellas (5) en cada una de las ranuras (4) de la tapa pasando al interior de la caja las aletas y una vez dentro se desdoblan dichas aletas para que al coger del asa por la parte exterior de la caja una vez montada, dicha asa no pueda escaparse por ninguno de los extremos, ya que las aletas del asa forman un tope en la ranura.

25 30 35 40 45 La caja se guarda doblada por la mitad (Fig. 3) una vez cosidos con las grapas los laterales (7, 8 y 9) F. 1ª y para su uso, se desdobla la caja como así mismo los laterales cosidos que quedarán doblados hacia dentro, quedando como en la Fig. 4. Una vez en dicha posición se doblan en ángulo recto las aletas laterales de la tapa que deben quedar en la parte interior de la misma al bajar la tapa para cerrar la caja (dichas aletas llevan el nº 11) Fig. 4 y 5, se doblan a su vez las aletas (14) del lateral (nº 13) en el que va la



18652

55 lengüeta cierre (6) y doblando el lateral hacia dentro de la
caja, se introducen dichas aletas (14) Fig. 5, por las guías for-
madas por las aletas cosidas por el centro (nº 8 F. 1º), operación
60 factible por tener el canto superior de dichas aletas (14) re-
dondeado, deslizándose por dichas guías, quedando el lateral en
ángulo recto y sujeto. Para que quede cerrada la caja e imposi-
bilitada de abrirse al cogerse por el asa una vez dentro el ob-
65 jeto que se desee, se dobla la lengüeta (6) cierre hacia afuera
de forma que haga ángulo recto con el lateral (13) y se intro-
duce por la ranura (2) del lateral frontal de la tapa que des-
cansa ya cerrada, y obligando a la lengüeta a volver a entrar
por la otra ranura (3), de forma que queda como si fuese un
cosido (Fig. 6).

NOTAS

Se reivindica como de la propia y nueva novedad por:

- 70 1) Una caja plegable, que lleva un asa deslizante que evita el
tener que ser atada por llevar a su vez un cierre que no se
abre al coger la caja por el asa conteniendo un objeto de peso
en el interior, siendo dicha caja y asa toda ella de cartón
cartulina o material análogo
75 2) por llevar uno de los laterales deslizante, y guardarse doblada
3) por constituir esencialmente UNA CAJA PLEGABLE con cierre
cerrojo y asa toda ella en cartón y con un procedimieto ori-
ginal de montaje.

60 La presente memoria consta de dos hojas mecanografiadas por una
de sus caras a las que se acompañan planos para su mejor com-
prensión.

Barcelona 12 Noviembre 1948

18852

HOJA UNICA



FIG-2

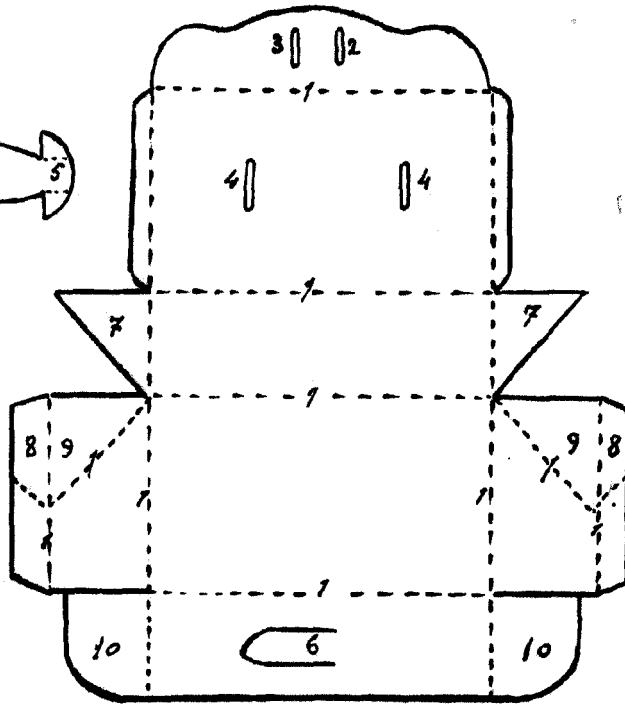


FIG-1

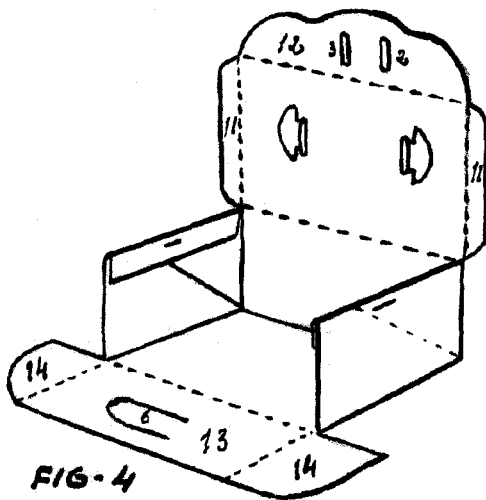
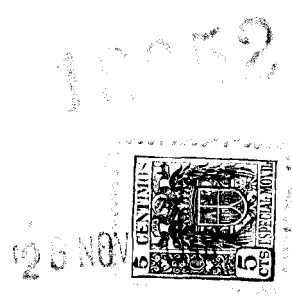


FIG-4

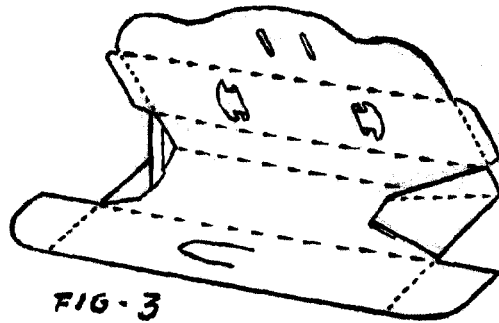


FIG-3

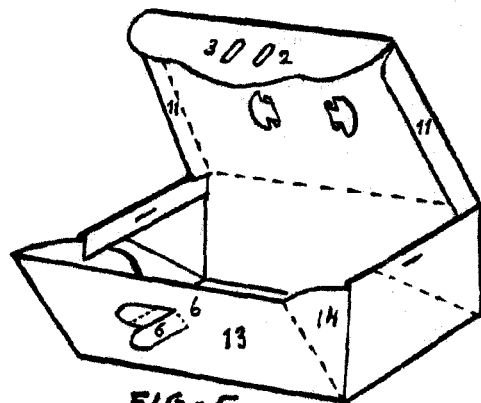
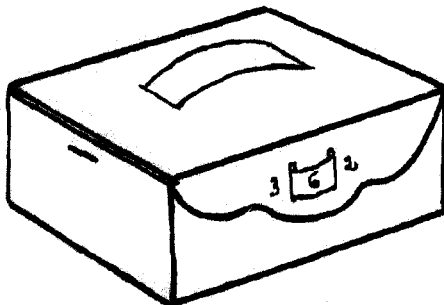


FIG-5

BARCELONA 12 NOVIEMBRE 1948

Aliprésoro

ESCALA VARIABLE