



23

18634

18634

MEMORIA DESCRIPTIVA

que se acompaña a la solicitud de registro de un modelo
de utilidad, a favor de D. Tomás Juez Zamora, domicilia-
do en Madrid, Vallehermoso nº 37

por

"UN NUEVO SOBRE-CARTA"

—:—:—



18834

La presente Memoria tiene por objeto reivindicar un nuevo modelo de sobre-carta, útil, práctico y original, que sustituye con ventaja a lo ya conocido en el mercado, puesto que, contrariamente a lo que hoy día existe, esta nueva idea, además de proporcionar una mayor economía de papel en su manipulado, si se compara con el material que se emplea para la fabricación de los sobres y cartas de tipo corriente, posee además la ventaja de poderse cerrar por sus lados, mediante solapas debidamente engomadas, ser muy manejable en su empleo y reunir, por consiguiente, la cualidad de dos en uno.

Este nuevo sobre-carta está constituido por un rectángulo de papel, provisto de dos solapas de cierre, de forma trapezoidal estrecha, en sus dos extremos, y otra mayor formando algulo recto en el sentido longitudinal del citado sobre-carta, una vez cerrado, reivindicándose igualmente el que esta solapa tenga forma curva en toda su longitud. La mencionada solapa va sin engomar, al objeto de facilitar la apertura del sobre sin afectar para nada al escrito que contenga, consiguiéndose con ello que una vez abierto con el abrecartas quede el texto del escrito contenido en un perfecto rectángulo.

Asimismo, este sobre carta se prevé para ser completamente cerrado por sus lados, mediante el engomado de todas sus solapas, sin variar por eso la estructura del modelo que se reivindica.

El dibujo adjunto representa el modelo de sobre-carta cuya reivindicación se solicita.

En consecuencia de todo lo anterior, a continuación se enumeran las siguientes

REIVINDICACIONES

PRIMERA.- Un nuevo sobre-carta, caracterizado porque la parte destinada a



1340

-2-

18634

30

la escritura es triple, es decir, dos caras anteriores y una posterior; va unida al sobre y forma un solo cuerpo con éste, según se describe en el dibujo.

35

SEGUNDA.- Un nuevo sobre-carta, según la reivindicación anterior, igualmente caracterizado porque el cierre del mismo está constituido por dos solapas estrechas, de forma trapezoidal, en sus extremos, y una solapa mayor, formando ángulo recto en el sentido longitudinal del sobre-carta una vez cerrado, cuya solapa va sin engomar, para facilitar la apertura del mismo.

40

TERCERA.- Un nuevo sobre-carta, según las reivindicaciones anteriores, caracterizado porque la solapa central, en vez de ser de corte recto, puede también ser curvo en toda su longitud.

CUARTA.- Un nuevo sobre-carta, caracterizado igualmente porque dichas solapas pueden ir engomadas también, para conseguir su completo cierre.

QUINTA.- Un nuevo sobre-carta.

Todo ello según se describe en la presente Memoria, redactada en dos hojas a una sola cara, en cuarenta y cinco líneas, y dibujo que se acompaña.

Madrid, 23 de noviembre, 1948.

Fernando Juez

18634

18634

Don Tomás Juez Zamora.-Madrid

Hoja única

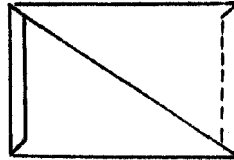


fig. 2

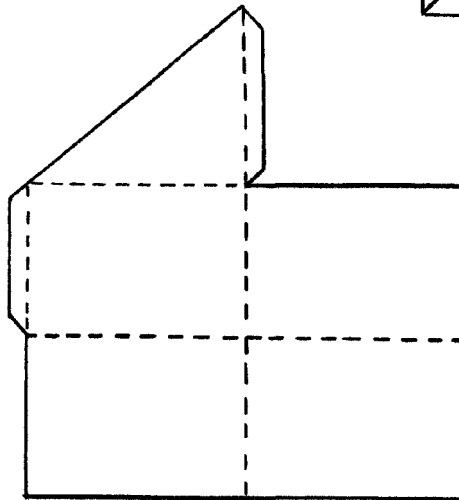


fig. 1



Madrid, 23 noviembre, 1948.

Tomás Juez