

186 17



186 17 22

MODELO DE UTILIDAD

Solicitante: D. Agustín Sánchez González

Residencia: Santander, Fernández de la Isla, 27.

MEMORIA DESCRIPTIVA

Sobre

"RATONERA PERFECCIONADA"

El presente Modelo de Utilidad se refiere a una ratonera de agua que representa una innovación sobre los aparatos similares existentes en el mercado, con indudables mejoras en cuanto a fabricación, funcionamiento y resultados prácticos que con su utilización se consiguen.

En los dibujos adjuntos, a título de ejemplo no limitativo, se ilustra una forma de ejecución del invento, y en ellos:

122 NOV



10 Fig. 1, es una vista, en elevación de la ratonera,
Fig. 2, una vista en planta, y
Fig. 3, una vista de perfil.

La ratonera perfeccionada, según la invención,
se fabrica, se fabrica en su parte delantera, G, de
15 chapa, de hojalata o cualquier material similar, apro-
piado, la cual va ajustada a una base de madera plana,
H, y tiene otra base perpendicular, con un orificio si-
tuado cerca de su terminación, a la que va acoplada una
tela metálica, I, en forma de media cana, de un tejido
20 suficientemente tupido. A la parte superior de la men-
cionada base perpendicular, va unido un departamento ce-
rrado, K, el cual, en su fondo, lleva un balancín que bas-
cula el depósito, E.

Su descripción para el funcionamiento, lo de-
25 termina la chapa o puerta de entrada, A, la que deberá
estar abierta, o sea elevada, lo que puede conseguirse
por el accionamiento de unas pestañas o guías que tie-
ne la parte delantera, G, y para que, se mantenga,
tiene adecuadamente dispuesta en la repetida parte de-
lantera, una chapa, B, que hace las veces de balancín,
30 el cual es accionado al pisarlo el ratón cuando preten-
de entrar en la ratonera y la pestaña que lleva deja li-
bre y abierta la puerta de entrada, A, la que se cierra
desde el momento en que el ratón pisa el balancín de
35 entrada.

Entonces, como no encuentra salida, el ratón su-
be por la parte de tela metálica haciendo girar la cha-
pita, C, que impide así que el roedor pueda retroceder
viendose así obligado, a continuar su marcha ascendente,
40 hasta que encuentra el orificio, D, y al descender sobre
el balancín, E, por poco que sea su peso, acciona éste

186 17

22



y cae al depósito E. que contiene una cantidad de agua suficiente para que el ratón, al penetrar en el, quede ahogado.

45 El balancín, E, va sujeto por medio de unos alambres en forma de ángulo unido a la puerta A, y al bascular vuelve a quedar abierta la ratonera, ya que el otro balancín, Z, recobra su posición primitiva, y con éste procedimiento y sin necesidad de tocar la ratonera pueden caer en ella, en muy poco tiempo, unos
50 cuantos ratones.

El cebo o comida M, va colocado entre las puertas que están a los laterales y protegidos con una tela metálica, de una manera que puede ser visto pero no comido por el ratón apresado.
55

Es fácilmente comprensible que la ratonera, según la invención, podrá construirse de cualquier material apropiado y sin limitación de tamaños.

N O T A
=====

60 Descrita suficientemente la naturaleza del invento y su forma de realización práctica, se hace constar que la presente memoria descriptiva es susceptible de modificaciones de detalle, en cuanto no altere su esencialidad y siendo por tanto lo que se solicita Modelo de
65 Utilidad por 20 años en España, lo que se recoge en las siguientes:

REIVINDICACIONES

1ª.- Ratonera perfeccionada, caracterizándose porque su parte delantera vá ajustada a una base de mádera,
70 presentando otra base perpendicular con un orificio cerca de su terminación, a la que vá acoplada una tela metálica, presentando su parte superior unida a ella un departamento cerrado el cual, en su fondo, lleva un ba-

186 17²²



lancín que bascula el depósito inferior que contiene
80 la suficiente cantidad de agua para que el ratón quede
ahogado al caer en él.

3ª.- Ratonera perfeccionada, según reivindicación pre-
cedente, caracterizándose porque presenta una
puerta de entrada que se abre o eleva por el accionamien-
85 te de unas pestañas o guías y una chapa que hace las
veces de balancín al ser pisado por el ratón cuando pre-
tende entrar en la ratonera, cerrándose entonces di-
cha puerta de entrada.

3ª.- Ratonera perfeccionada, según reivindicaciones
90 anteriores, caracterizándose por la disposición
de una tela metálica con una chapita que impide que el
ratón, al subir, pueda retroceder, y un orificio al
que va acoplado otro balancín que acciona, cediendo,
por el peso del ratón, y que hace que el roedor caiga
95 al depósito con agua en el que se ahoga dicho ratón.

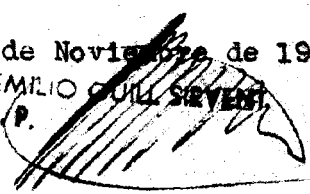
4ª.- Ratonera perfeccionada, según reivindicaciones
anteriores, caracterizándose porque el balancín
superior va sujeto por medio de unos alambres en forma
de ángulo y unido a la puerta de entrada y, al bascular,
100 vuelve a quedar abierta la ratonera ya que el otro ba-
lancín inferior recobra su posición primitiva.

5ª.- Ratonera perfeccionada, según reivindicaciones
anteriores, caracterizándose porque la comi-
da o cebo vá colocado entre las puertas laterales
105 y protegido con una tela metálica, de manera que
pueda ser visto pero no comido por el ratón apresado.

6ª.- "Ratonera perfeccionada"; según queda sustancialmen-
te descrito en la presente memoria que consta de 4
páginas manografiadas por una sola cara y representado
110 en el dibujo adjunto.

Madrid, 22 de Noviembre de 1948.

EMILIO GUILI SEVILLI
P.P.



18617

18617

FIG. 1

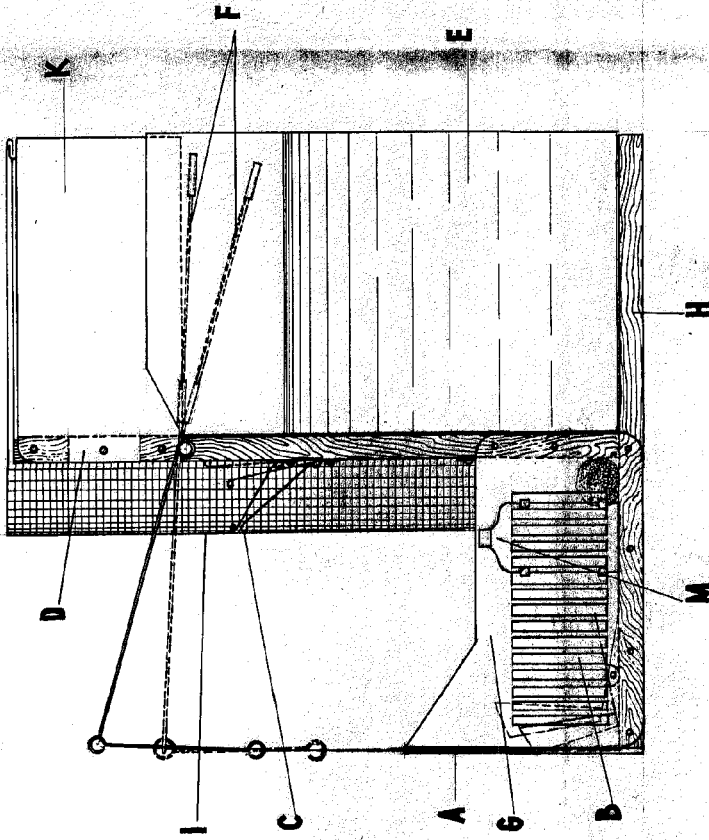


FIG. 2

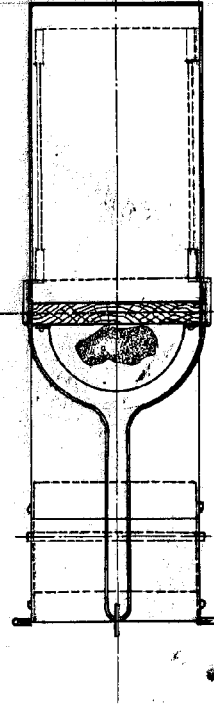
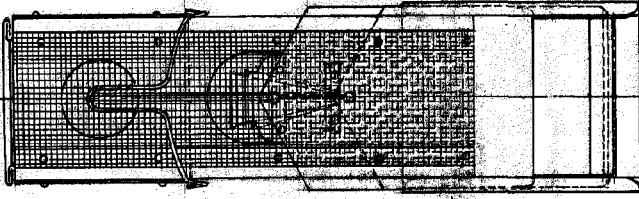


FIG. 3



MADRID 28 NOVIEMBRE DEL 1948.
AGUSTIN GONZALEZ GONZALEZ

EMILIO GONZALEZ
P. P.



Escala Variable

Gonzalez