

18609

22 NOV.



18609

MODELO DE UTILIDAD

por 20 años

a favor de D. ENRIQUE GONZALEZ PASTOR, de nacionalidad  
española, domiciliado en Rubí (Barcelona) calle Unión,  
nº. 14 -----  
por: "UNA ABRAZADERA PARA TUBERIAS" -----

MEMORIA DESCRIPTIVA

En el ramo de construcción de obras se utilizan en  
gran escala las llamadas abrazaderas para la sujeción de  
tuberías, en general, para retenerlas en su emplazamien-  
te, y muy particularmente para las tuberías dispuestas  
5 verticalmente, bajantes de aguas residuales o pluviales  
y demás necesarias para el desagüe, ventilación o con-  
ducciones en edificios o construcciones de todas clases.

Estas abrazaderas son, en general, simples argollas  
de hierro u otro metal, provistas de una prolongación ra-  
10 dial que se empotra en la pared, dejando el hueco forma-



do por la argolla, al exterior, e incluso las mas perfeccionadas se componen de dos partes o semi circunferencias que se acoplan mediante tornillos por las pestañas que estas partes llevan para tal efecto.

5        Los inconvenientes que tal disposición presenta, saltan a la vista ya que para la sujeción de la tubería precisa: 1º., mantener por cualquier medio la tubería en su lugar, alojada en la primera mitad de la abrazadera previamente empotrada; 2º., acoplar la segunda mitad de la  
10        abrazadera en coincidencia exacta con la primera mitad y de manera que las pestañas laterales presenten encarados sus respectivos orificios; 3º., pasar por dichos orificios el tornillo de sujeción y 4º., fijar y apretar en dichos tornillos la correspondiente tuerca.

15        Con el Modelo de Utilidad que motiva la presente memoria descriptiva se reducen a la mitad las operaciones indicadas, se evita el tener que sostener o apoyar el tramo de tubería y se reduce a un sólo tornillo el necesario para la fijación, simplificándose todas las operaciones  
20        de tal manera que el rendimiento en colocación de tuberías se aumenta considerablemente.

25        En la adjunta hoja de dibujos se ha representado un caso de ejecución práctica que sirve a título de ejemplo, para aclarar la descripción que a continuación se expresa, para lo cual:

La Figura 1 representa en planta y alzado y a reducida escala una abrazadera completa.

La Figura 2 es un detalle ampliado de escala, del sistema de unión introducido para las partes de la abrazadera.

30        La Figura 3 es otro detalle de la misma unión.



-3-

La Figura 4 representa en perspectiva una vista de la abrazadera completa.

5 Estudiando dichas figuras se ponen de manifiesto la composición y ventajas de la abrazadera de que se trata, que se compone de tres partes; dos cuadrantes -1- y -2- y una semi-circunferencia -3- que completan el círculo o argolla.

10 Los dos cuadrantes -1- y -2-, llevan cada uno una prolongación radial -4- y -5- unidas sólidamente por un perno o remache -6- y divergentes en sus extremos, destinada esta prolongación a ser empotrada en la pared en que la tubería ha de ir adosada.

15 El semi-círculo formado por estos dos cuadrantes -1- y -2- unidos, tiene doblados sus extremos libres en dos pestañas -7- y -8-, las cuales presentan, cada una, una abertura, circular la una, para el paso de un tornillo de unión -9-, y alargada la otra -10-, para el paso del pasador -11- que forma la segunda mitad -3- de la argolla en uno de sus extremos.

20 Este pasador -11- consiste en un estrechamiento -11- de dicho extremo del semi círculo libre -3-, cuyo estrechamiento termina en forma de pestillo semi circular plano -11'- de disposición perpendicular a la abertura -10- de tal manera dispuesto todo ello, que para el cierre de la argolla así formada, una vez empotrada en la pared la primera mitad compuesta por los cuadrantes -1- y -2-, y presentada o colocada la tubería en su interior, se dispone la segunda mitad o semi-círculo -3- de manera que 25 el pasador -11- pase por la abertura -10- (Fig.2) para lo cual su cabeza o terminación -11'- ha de pasar de pla-

30

18609

22 NOV.



-4-

no o sea en disposición perpendicular a la que ha de quedar después; se dá un giro de 90 ° a la semi-argolla, con lo cual ésta quedará en coincidencia con la parte empotrada y el pasador -11- en el sentido definitivo de cierre, coincidiendo los orificios del extremo opuesto para dejar paso al tornillo de fijación -9- que una vez pasado será fijado con la correspondiente tuerca quedando sujeta la tubería con la ventaja de un cierto huelgo proporcionado por el sistema de unión de la argolla, que permite cualquier movimiento de dilatación o contracción del material por variaciones de temperatura evitándose así muchas roturas de tubería.

Por lo anteriormente expresado, puede comprenderse que podrán ser variables en este Modelo de Utilidad, las dimensiones de la argolla, principalmente su diámetro, la clase de material y en general todo cuanto no altere, cambie o modifique su esencialidad.

N O T A

Se reivindica como objeto del presente Modelo de Utilidad:

1.- Una abrazadera para tuberías, caracterizada esencialmente porque está compuesta de tres piezas, dos cuadrantes con prolongación radial para su empotramiento y un semi-círculo, cuya unión especial se realiza mediante un pasador en forma de pestillo formado en uno de los extremos de la pieza semi circular e introducido en una abertura sensiblemente rectangular del extremo de uno de los cuadrantes doblado en pestaña por su extremo libre.

2.- Una abrazadera para tuberías, según reivindi-

18009

22 NOV



-5-

cación 1, caracterizada esencialmente porque el pasador formado en un extremo del semi-círculo, consiste en un estrechamiento de este extremo, terminado en forma de pestillo semi-circular, cuyo pasador se introduce de plano en la abertura de la pestaña que presenta para 5 ello el cuadrante en coincidencia, y haciendo girar la pieza semi-círculo hasta su posición normal, se practica el cierre de la abrazadera, completado por el extremo opuesto mediante tuerca y tornillo introducido en los 10 orificios correspondientes en coincidencia de las pestañas de ambas piezas, reteniendo la tubería en el lugar de su emplazamiento.

3.- UNA ABRAZADERA PARA TUBERIAS.

Consta la presente memoria descriptiva, de cinco hojas foliadas, mecanografiadas y escritas por una sola cara, acompañadas de una hoja de dibujos.

Madrid, a 22 de noviembre de 1948.

ENRIQUE GONZALEZ PASTOR

P.A.

MANUEL DE RAFAEL

P.P.



FIG. 1

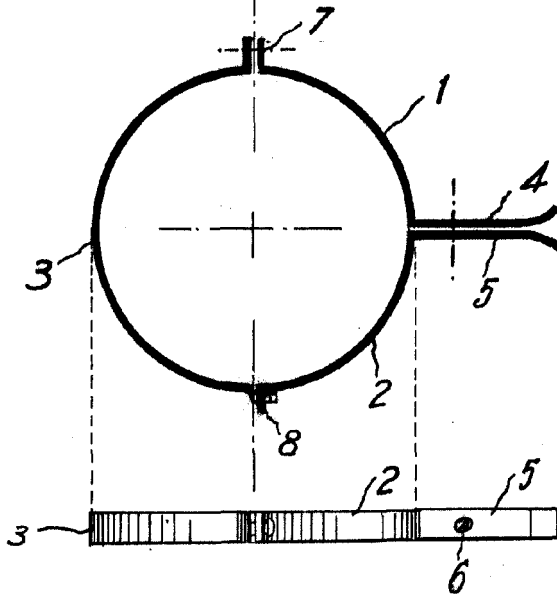


FIG. 2

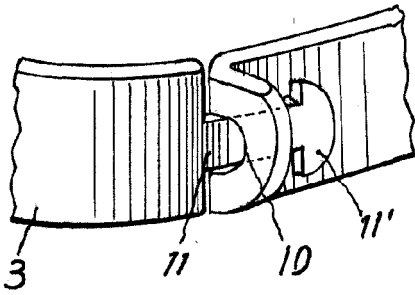


FIG. 3

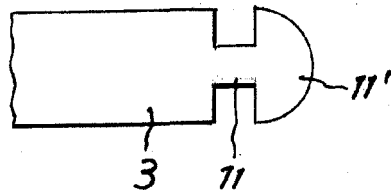
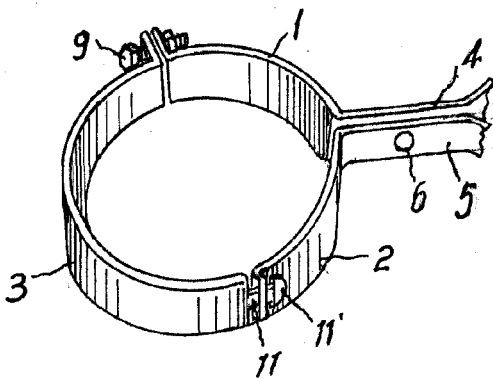


FIG. 4.



Madrid 22 Nov. 2. de 1948  
P. A.

MANUEL DE RAFAEL,  
P.P.  
*Manuel de Rafael*