

18451



MEMORIA DESCRIPTIVA

de un MODELO DE UTILIDAD, cuyo registro se solicita por veinte años, para España y sus Posesiones a favor de D. JUAN GRIELLS COMPTE, de nacionalidad española y residente en Mataro (Barcelona) por: "ALPARGATA CON PISO VULCANIZADO".

DESCRIPCION

Esta memoria trata, como su enunciado indica, de una alpargata con piso vulcanizado, que suplirá con valiosas ventajas a las hoy existentes, pues sabido es que estas, fabricadas con cañamo, esparto o yute, son de muy corta duración debido a su constante roce con el suelo que es

18451



de mayor dureza, o bien, por la humedad que recogen.

10.- Muchos son los elementos que se han acondicionado a las alpargatas para obviar estos inconvenientes, como por ejemplo, unas suelas de cuero o de goma, pero éstas, por ir clavadas o cásidas, no prestan la resistencia suficiente para una gran duración por desclavarse o descoserse con suma frecuencia.

15.- A subsanar estos defectos y a fin de dar al mercado nuevos elementos de una duración infinitamente superior, como asimismo para combatir los inconvenientes de la humedad, y, al propio tiempo para proporcionar una mayor comodidad en su uso, se hicieron los estudios y proyectos consiguientes que, puestos en práctica, han dado resultado satisfactorio tal cual es de ver por la presente descripción.

20.- Con ayuda del plano que se acompaña y por las figuras en él representadas, se describe a continuación un caso de realización práctica del motivo de la invención.

La fig. 1ª, representa a una alpargata provista de la suela vulcanizada vista en proyección lateral.

25.- La fig. 2ª, es la representación en planta del piso de la misma alpargata; y

La fig. 3ª, es el piso visto en sección transversal.

30.- Endichas figuras y con las referencias numéricas que se indican se ven;

(1) Cuerpo de la alpargata.

(2) Recubrimiento del piso de ella; y

(3) Piso de esparto, cañamo o yute.

35.- De lo enunciado se desprende que este modelo de utilidad, consiste en una alpargata (1) con piso (2) de cañamo, esparto o yute, recubierto de goma vulcanizada (3), con

18451



40.- cuya vulcanización se logra que la citada goma quede in-  
 crustada en el piso (2) formando un solo cuerpo con él, y,  
 como resultado, su imposible desprendimiento de la parte de  
 esparto, cañamo o yute.

45.- Para obtener esta eficaz unión, al cañamo, esparto  
 o yute se le aplica un pegamento apropiado, o sea, por to-  
 da la superficie de este piso de cualquiera de las materias  
 indicadas para acoplar encima plancha de goma de rodamien-  
 to, y, una vez que el pegamento se ha filtrado por los po-  
 ros del esparto, cañamo o yute, o sea por el piso de la al-  
 pargata. Lograda la adherencia de la plancha de goma al pi-  
 so de la alpargata, se introduce en un molde existente en  
 una máquina vulcanizadora, cuya máquina actúa a base de  
 50.- unas calorías determinadas, haciendo que la plancha de goma  
 se vaya fundiendo, y, al propio tiempo, se vaya prensan-  
 do contra el piso propiamente dicho de la alpargata e insem-  
 tándose en él hasta formar ambos un solo cuerpo o masa  
 compacta. Una vez finalizada las operaciones simultaneas  
 55.- de vulcanización, prensado y moldeado, se saca la alparga-  
 ta de la máquina dejándola enfriar para encontrarse segui-  
 damente en disposición de poder ser usada.

60.- Se entenderá que todo lo descrito, lo ha sido me-  
 ramente a título ilustrativo pero nunca limitativo, ya que  
 el motivo de la invención puede ser objeto de cuantas mo-  
 dificaciones sea estimen oportunas siempre y cuando no se  
 altere su esencialidad.

REIVINDICACIONES

65.- 1ª) "ALPARGATA CON PISO VULCANIZADO" que se caracte-  
 riza por estar constituida a base de un piso de cañamo, es-  
 parto o yute que es recubierto más tarde con goma vulcani-  
 zada de manera que ésta quede incrustada en el piso antes

18451



citado formando con él un solo cuerpo.

2ª) "ALPARGATA CON PISO VULCANIZADO".

70.-

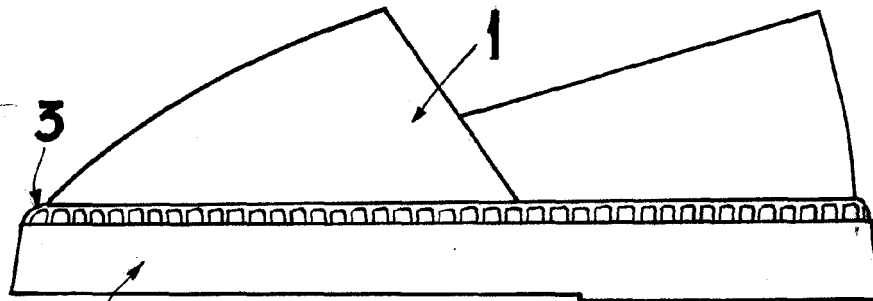
Consta la presente memoria descriptiva de cuatro hojas foliadas y mecanografiadas por una sola de sus caras con un total de setenta y dos líneas incluida ésta.

Madrid 3 de Noviembre de 1.948

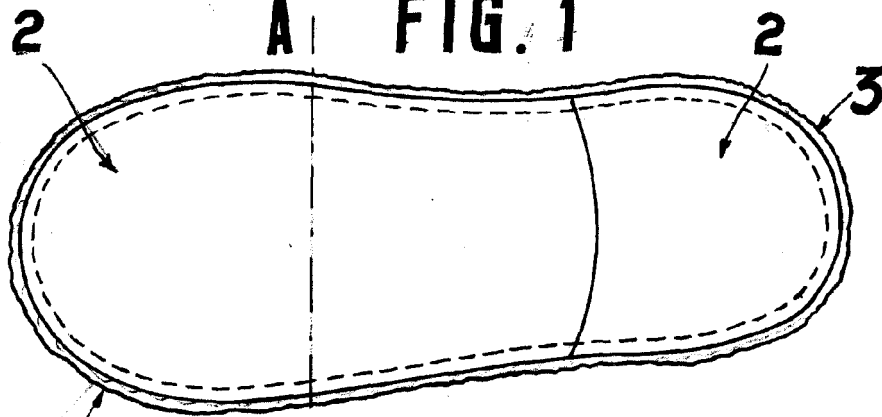
*Aberris*

18451

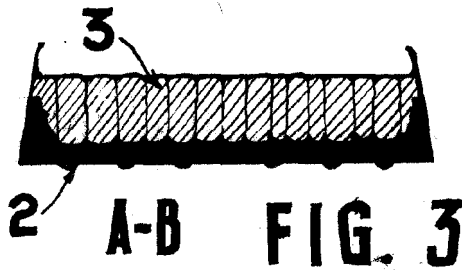
18451



A FIG. 1



B FIG. 2



A-B FIG. 3

MADRID 2 NOVIEMBRE 1.908

*Alonso*

ESCALA VARIABLE