



18021

18021

MODELO DE UTILIDAD

por 20 años

por "UNA ESTERILLA PARA USOS DOMESTICOS E INDUSTRIALES",  
a favor de Don Juan Sabaté Aviá, de nacionalidad española,  
domiciliado en Barcelona, Santa Cecilia, 13.

=====

MEMORIA DESCRIPTIVA

El recurrente ha ideado y puesto en ejecución práctica una esterilla, muy económica de precio y muy útil, tanto para servicios domésticos, por ejemplo, baño, cocina y entradas a la vivienda desde el exterior, como para usos industriales, donde interese aislar los pies de los operarios, ya sea a causa de la humedad, como en tintorerías, fábricas de curtidos, lavaderos o de la escarcha en las fábricas de hielo y cámaras y depósitos frigoríficos, así como también para que los electricistas puedan trabajar sobre un piso eléctricamente aislado.

Siendo la esterilla en cuestión nueva, el recurrente solicita que se le garantice en su propiedad y explotación exclusiva, mediante la concesión del Modelo de utilidad a que se refiere la presente memoria

1 8 0 2 1

descriptiva.

Se adjuntan, a título de ejemplo, unos dibujos para ilustrar la presente descripción.

20. Consiste esta esterilla, en una serie de piezas -1- de desperdicios de neumático, cortadas en forma oblonga, todas iguales y con dos perforaciones extremas -2-. Estas piezas, se disponen al tresbolillo, ensartándose por unos pasadores -3- con valonas, tuercas o ligaduras, que las dejan unidas a modo de cadena
25. múltiple.

Los dos extremos de la esterilla, se igualan y afianzan situando entre cada dos piezas oblongas, una circular -4- perforada.

30. Fácil es comprender los resultados de esta disposición. La esterilla, es barata por el coste ínfimo de la materia prima y la facilidad de su manufactura; es recia, pues no se pudren ni deterioran fácilmente las piezas; es áspera, por apoyarse de canto y porque los pies del usuario también descansarán sobre los
35. cantos de las piezas; es eléctricamente aislante; es plegable y de poco peso, lo que facilita su colocación y transporte, ésto último particularmente interesante para los electricistas si trabajan fuera de taller, ya que una esterilla de esta clase, les cabrá en su caja
40. de herramientas.



45. Los pasadores de unión -3- podrán ser de alambre galvanizado o no, de madera, de cuero crudo o de materia plástica rígida y aislante, y presentar en su extremo, unas valonas o ensanchamientos -5-, tuercas -6- o discos -7- con pasadores -8- para su bloqueo, o, simplemente, estarán constituidos por un alambre -9- enla-

1 8021

zado (fig. VI).

A los efectos legales del Modelo que se solicita, serán variables todos cuantos detalles no afecten, alteren, cambien o modifiquen la esencia de la esterilla descrita.

N O T A.

Se reivindica como objeto de este registro por Modelo de utilidad:

55. 1. Una esterilla para usos domésticos e industriales, caracterizada por el hecho de estar formada por una serie de piezas de desperdicio de neumático, cortadas en forma oblonga, iguales y con dos orificios, uno en cada extremidad, que, colocadas al tresbolillo, se en-
60. sarten por sus orificios coincidentes mediante unos pasadores rígidos de alambre, metal, madera, cuero crudo o materia plástica rígida y eléctricamente aislante. Los extremos de estos pasadores, presentan unas valonas, ensanchamientos, travesaños o tuercas
65. de retención.
70. 2. La propia esterilla de la reivindicación anterior, caracterizada por el hecho de que, en ambos extremos, se coloquen intercaladas entre cada dos piezas consecutivas, otra pieza o disco circular perforado, también de desperdicio de neumático, que servirá de relleno para afianzar la integridad y uniformidad de la esterilla.



Sean cuales fueren las circunstancias que concurren con la esencialidad del Modelo de utilidad definido en las anteriores reivindicaciones, cual objeto, es:

75. 3. UNA ESTERILLA PARA USOS DOMESTICOS E INDUSTRIALES.

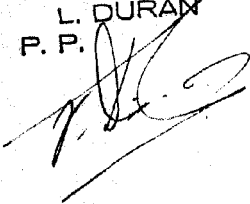
Consta la presente memoria de cuatro hojas fo-

liadas y mecanografiadas por una sola cara y del dibujo  
unido a la misma.

Barcelona a diez y siete de agosto de mil nove-  
cientos cuarenta y ocho.

P. A. de Don Juan Sabaté Aviá,

L. DURÁN  
P. P.



18021

Fig. I

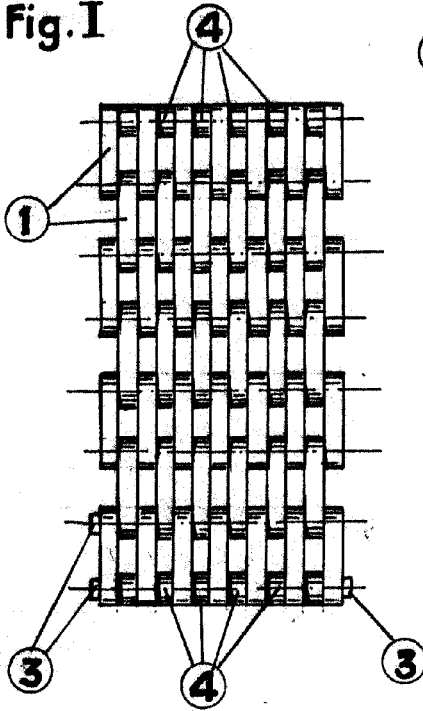


Fig. II

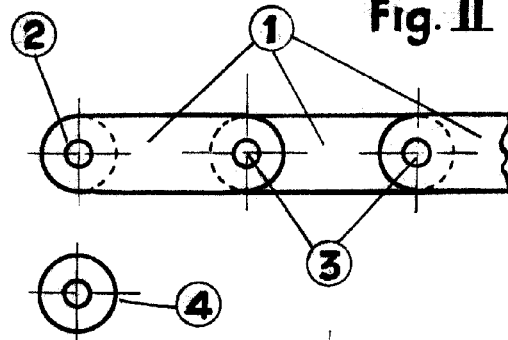


Fig. III

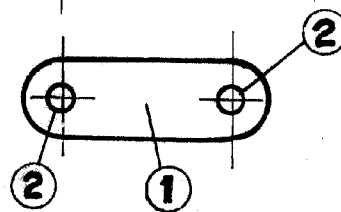


Fig. IV

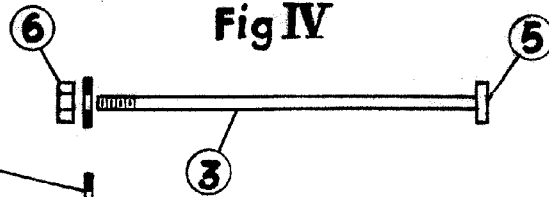


Fig. V

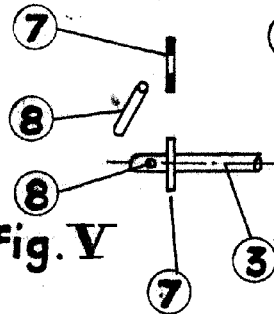
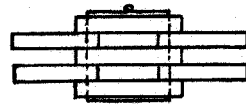


Fig. VI



Barcelona 17 agosto de 1948.

P.A.

L. DURÁN  
P. P.

ESCALA VARIABLE