

El. 18.000

18000

MODELO DE UTILIDAD

per veinte años

a favor de Don José CALAFELL
Zaragoza de nacionalidad española, residen-
te en Barcelona, calle Rocafort, número 78, por:

"CANDADO CON CAJA O ARMAZON DE GRAN RESISTENCIA"

MEMORIA DESCRIPTIVA

1 La particularidad del candado que se patenta, reside
 5 en el hecho de que su caja o armazón está constituido
 mediante la yuxtaposición de una serie de plaquitas, pre-
 feriblemente de perfil exterior coincidente, las cuales
 10 presentan respectivos taladros o perforaciones, de manera
 que al formarse un paquete con el conjunto convenientemente
 ordenado de dichas plaquitas, se obtienen correspondientes
 alejamientos, para el bombillo y restante mecanismo de la
 cerradura, y uñas o salientes interiores, para retención de sus
 piezas y del gancho de cierre.

El conjunto o paquete de plaquitas, se asegura con
pernos, que atraviesan las mismas por correspondientes agu-
jeros, y se remachan aquéllos.

5 Se tiene que así se constituye una caja o armazón de
gran resistencia, virtualmente invulnerable, y ello se lo-
gra con un coste muy reducido, dado que los elementos com-
ponentes se reducen a simples plaquitas planas, cortadas y
taladradas, cuya construcción simple operación de corta-
do a prensa se realiza en serie, en una sola operación;
10 basta luego ensamblarlas, teniendo en cuenta intercalar o
montar en momento oportuno las piezas del mecanismo, para
que la caja, unidas aquellas placas con los pernos, quede
compuesta, y, con ella, el candado.

En los dibujos adjuntos se ilustra un ejemplo de un
15 tal candado: En figura 1 puede verse una vista exterior
del candado, en figura 2 una vista por debajo y en figura
3 una vista correspondiente a la 1, pero imaginando que
se han dado en su superficie como unos bocanillos, para mos-
trar parte del mecanismo interior. Las figuras 4 a 13 mues-
20 tran la configuración de diversas plaquitas, algunas de
las cuales pueden ser múltiples, es decir, disponerse va-
rias de idénticas. Con la yuxtaposición de estas plaquitas
se que se forma, según dicho, la caja. La figura 14 repre-
senta el gancho de cierre, la 15 el bombillo con su vari-
25 llero, la 16 el pestillo y la 17 un pasador.

El mecanismo de la cerradura puede ser de sistema de
bombillo y levas, tipo por ejemplo Yale o sus similares, y
con ello se asocia a la resistencia la seguridad, o de
otro sistema cualquiera, siendo ello cuestión accidental.
30 En el ejemplo de los dibujos, se supone que es del sis-

tema de bombillo y levas. En esta caso particular los taladros o perforaciones de las plaquitas se adaptarán a la forma y disposición particulares de los elementos del mecanismo.

5 Siguiendo con el ejemplo de los dibujos, se tiene: se forma la caja o armazón yuxtaponiendo, según muestra la figura 1, varias plaquitas a, formando con ellas un paquete que se asegura con pernos b pasados a través de sus agujeros c coincidentes. Las plaquitas figuras 4 y 10 5 serán las extremas, siendo la 5 la inferior, formando el frentis de la cerradura, viniendo a encajar en su agujero d la perción extrema e del varillero. Siguen a continuación varias plaquitas idénticas, de acuerdo con 15 figura 6, cuyo agujero f coincide con el perfil o sección del bombillo y su caja de levas. Con el conjunto de dichos taladros f de las piezas acopladas, se forma pues el alojamiento del bombillo y su varillero. Los taladros g forman, en cambio, con su conjunto, el alojamiento para la rama h del gancho. Siguen después varias plaquitas conforme 20 a las figuras 7 a 13, algunas por duplicado, de taladros especiales, con los que, por ejemplo mediante la rama i, se constituye una retención del gancho, mediante otros taladros el alojamiento del muelle de empuje del gancho, mediante los j la caja para guía del pestillo y mediante 25 los k los topos de giro del varillero, y con otros l el alojamiento de la rama m del gancho. En fin, no procede entrar más en detalles sobre este particular, por cuanto pueden ser susceptibles de máxima variación, dependiendo del sistema y contextura del mecanismo adoptado, e in-

18000

clase de sus dimensiones y proporciones.

Naturalmente, el número y dimensiones de las plaquitas, su forma, sus taladros particulares, los materiales de construcción, el sistema de mecanismo, la robustez del conjunto, el acabado, sistema de montaje y demás detalles particulares, podrán ser susceptibles de ilimitada variación, pudiendo variar, en fin, todo cuanto revista carácter accesorio o circunstancial relativamente a las características esenciales que definen al nuevo cambio.

10

N O T A

SE REIVINDICA :

1 - Cambio caracterizado en que su caja está formada con la yuxtaposición de una serie de plaquitas, acopladas mediante pasadores o remachadas formando un paquete, cuyas plaquitas presentan taladros interiores, perfiles de madera que con su conjunto se forman los alojamientos para el mecanismo de cerradura y sus accesorios, así como para la retención de los muelles y del gancho de cierre.

20

2 - Cambio con caja o armazón de gran resistencia.

Consta la

18000

presente Memoria Descriptiva de cinco hojas mecanografiadas, escritas por una sola cara, numeradas del 1 al 5 y con sus líneas numeradas, a su vez, de cinco en cinco, y de una hoja con dibujos, anexa:

5

Barcelona, 18 agosto 1948

F.A:

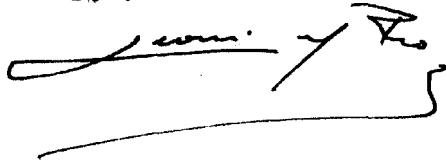
A handwritten signature in black ink, appearing to be 'J. Com. y F. A.', written over a horizontal line.

FIG.1

FIG.3

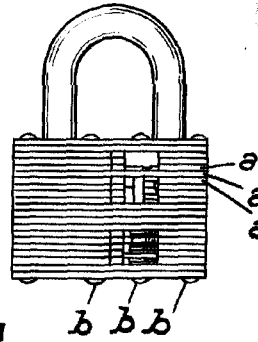
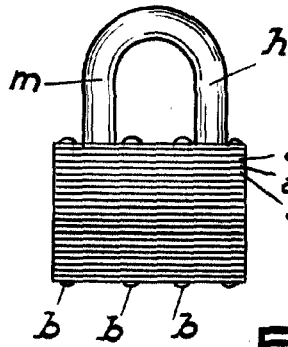


FIG.2

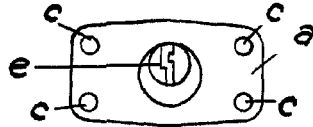


FIG.4 FIG.5 FIG.6 FIG.7 FIG.8

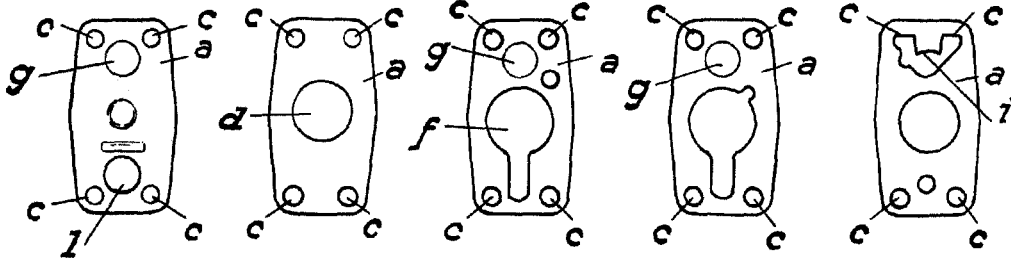


FIG.9 FIG.10 FIG.11 FIG.12 FIG.13

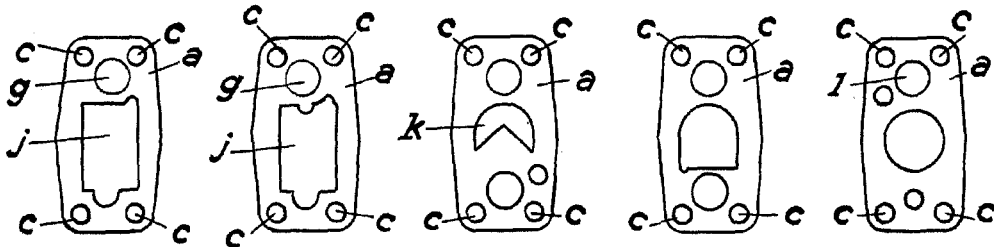
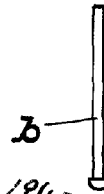
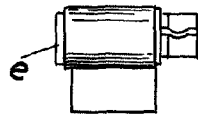
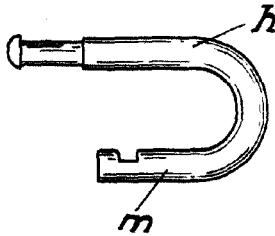


FIG.14 FIG.15 FIG.16 FIG.17



Escala variable.

Barcelona 18 de juliol 1947
D.A.

[Handwritten signature]