



17985

### MODELO DE UTILIDAD

En España por veinte años por: Un nuevo dispositivo para molinos harineros.

A favor de D. José Parás Santacruz  
Domiciliado en Madrid, calle Miguel Servet nº 11.

/-/-/-/-/-/-/-/-/-/-/-/-

### MEMORIA DESCRIPTIVA

5 Hasta el presente venían construyéndose molinos harineros y para piensos formados por dos piedras horizontales, una fija y otra giratoria, bien conocidos hoy en el ramo de esta industria. El sistema que venía empleándose para el movimiento de ascenso y descenso del eje vertical en plena marcha, ocasionaba entre otras averías, la rotura de los dientes del engranaje de corona y piñón, producida esta por la pérdida de la línea de contacto entre la referida corona y piñón.

10 Para resolver de una vez este problema que se planteaba en cada instalación de molino, se ha ideado un dispositivo que permite conjuntamente con su eje vertical el ascenso y descenso de la piedra giratoria, permaneciendo en posición única la corona dentada que gira con el eje a la que el piñón de ataque engrana, permaneciendo así invariable el engranado entre dicha corona y piñón, sin riesgo, por consiguiente, de que al tener que ascen-  
15 der y descender en movimiento la piedra con su eje y la corona fija al mismo, se pueda producir rotura alguna en sus dentados de corona y piñón como viene ocurriendo con harta frecuencia en los molinos desprovistos del dispositivo que se detalla. Esta  
20 eventualidad queda a salvo por el hecho de que el engranaje mantiene constantemente el debido engranado, independientemente de la subida y baja del eje con su piedra y la operación de subida y bajada del eje se hace repetidamente necesaria duran-



te la marcha del molino.

25        En el plano en sección se ve claramente el conjunto de la  
disposición. El eje vertical (1) lleva dos chavetas fijas al  
mismo. El soporte de la corona (2) tiene dos entalladuras o  
chaveteros por los cuales se desliza el eje vertical en su mo-  
30        vimiento de ascenso y descenso con la piedra giratoria en mar-  
cha. Este soporte va acoplado y atornillado a la corona denta-  
da (4). La corona (4) gira sobre un soporte de acero con una  
mangueta de bronce a través de la cual se eleva y desciende el  
eje vertical y a su vez actúa en su parte interior de cojinete  
vertical. Dicha corona en su parte interior o sea en el acopla-  
35        miento de la mangueta lleva un casquillo de bronce con dos dis-  
cos del mismo metal, en sus partes anterior y posterior fijos a  
la mangueta con tuercas y contratuerca (3). En la parte inferior  
la mangueta lleva un soporte (5) que sirve de contención a esta  
mangueta. El soporte (5) va acoplado y atornillado al puente gra-  
40        paldina (6) para la sujeción del grupo que compone el dispositi-  
vo a que la presente memoria se refiere.

La parte inferior del eje (1) está provista de un pivote de  
acero que gira sobre el contrapivote y cojinete guía a la vez  
de bronce.

45        Un palanca (7) actúa sobre el contrapivote y cojinete guía  
deslizándose esta sobre el puente grapaldina al ascender y des-  
cender el eje con su piedra.

Para soporte general del molino, lleva un chasis o bancada (8)  
de hierro laminado de "U".

50        Para mayor comprensión del presente modelo se acompañan un  
plano en alzado y otro en planta, con la finalidad de que se  
pueda ver claramente el montaje del dispositivo a que se hace  
referencia, siendo susceptible de fabricar todo el dispositivo  
con rodamientos a bolas.

#### NOTAS

Sobre el objeto industrial que motiva el modelo de utili-  
dad que se solicita, recaeran las siguiente reivindicaciones.

1ª Libre elevación del eje vertical impulsado por una pa-  
lanca que actúa sobre el contrapivote y cojinete guía.

2ª Posición fija y única de la corona y piñón.

3ª Soporte de acero con mangueta de bronce por la cual se  
eleva y desciende el eje vertical con la piedra giratoria en mar-  
cha.



-3-

17985

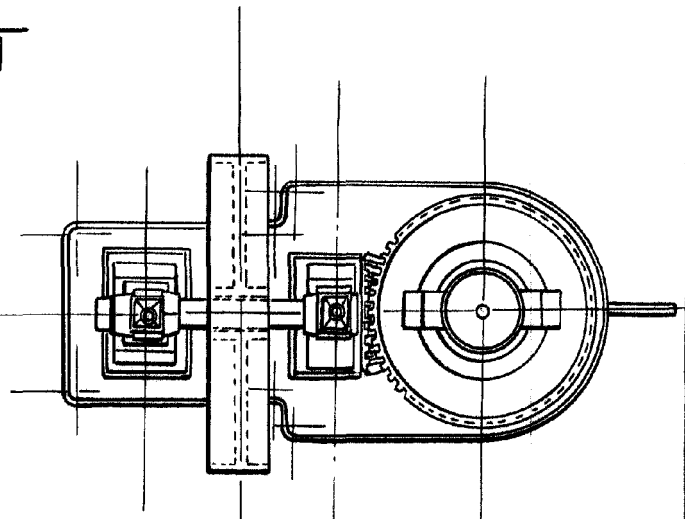
4<sup>º</sup> UN NUEVO DISPOSITIVO PARA MOLINOS HARINEROS.

Madrid 25 de Agosto de 1.948.

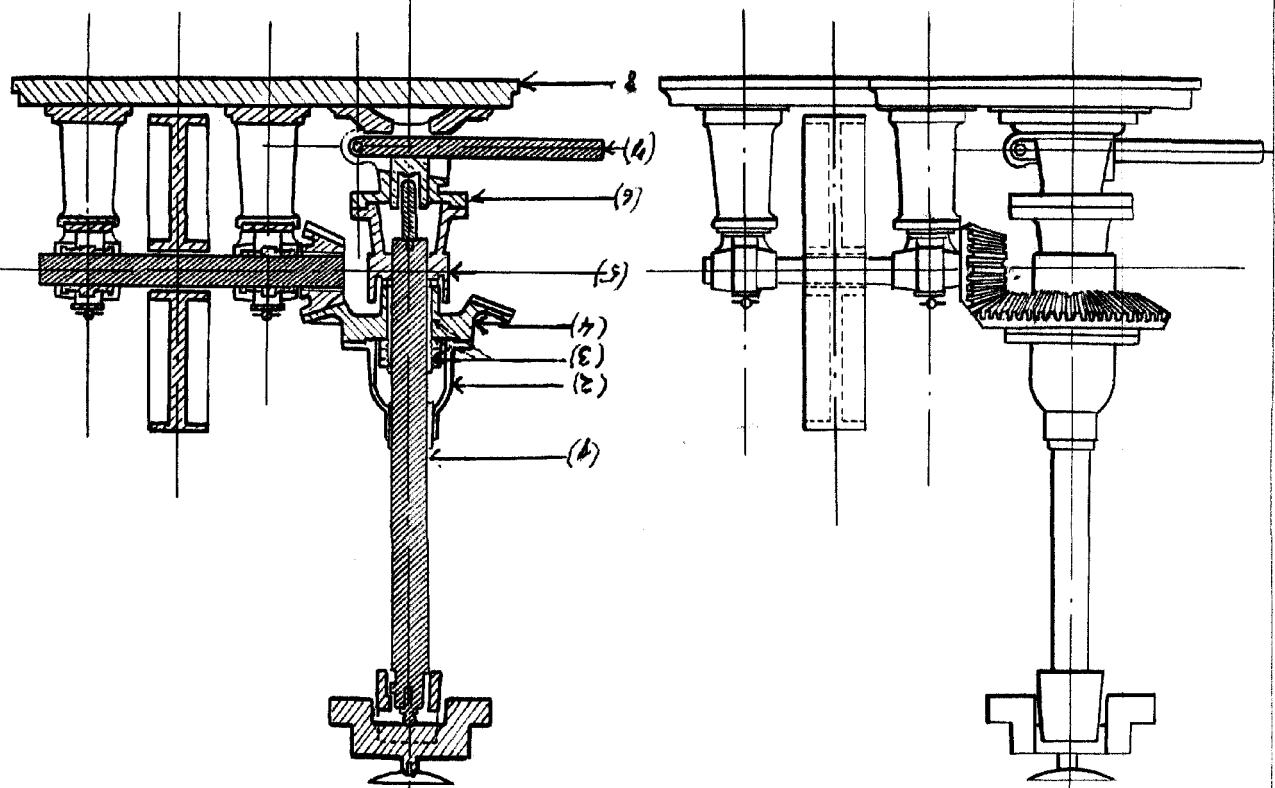
*José Paris*

Escala variable

*Jose Pares*



PLANTA



SECCION

ALZADO

17985



1798

*Jose Pares Sontacruz*