

17940

17940



MODELO DE UTILIDAD

que por 20 años, solicita en España y sus  
Posesiones, D. LUIS RICO SERRANO, de nacio-  
nalidad española, domiciliado en Madrid,  
Calle de Arrieta nº 8, 4ª deha. por:

" UN ARCHIVADOR-CLASIFICADOR "

Memoria Descriptiva

Este Modelo de Utilidad tiene por objeto proteger en  
nuestro país un archivador clasificador, cuyas característi-  
cas describiremos a lo largo de la presente memoria.

5 Una hoja de dibujos que se acompaña, ilustra la reali-  
zación del modelo, representando un ejemplo del archivador que  
se trata de registrar.

La figura 1ª, ofrece en sección el archivador clasifi-  
cador cerrado.

10 La figura 2ª, muestra al mismo en perspectiva, total-  
mente abierto.

La figura 3ª, representa el acoplamiento de lámina y  
varillas.

Las referencias siguientes, complementan estas figuras,  
para su mejor comprensión.



A.- varillas fijadas en la tapa derecha.

B.- lámina que se acopla a las mismas.

C.- varillas que parten de la cara inferior de la lámina B, para acoplar en la base de las varillas A.

5

D.- orificios para alojar los extremos de éstas en la lámina B.

E.- tuercas para roscar en los extremos superiores de las varillas A.

F.- tapas.

10

Seguidamente describiremos de acuerdo con estas figuras y referencias, el archivador clasificador que nos ocupa, el cual está constituido por un sistema de sujeción de los documentos, formado por dos varillas rectas A, fijas verticalmente a la tapa F, de la derecha; los extremos superiores de ambas varillas, que están dotados con rosca, pasan a través de una lámina B, provista de dos orificios <sup>D</sup> dispuestos para este fin. A cada rosca de los extremos de dichas varillas y una vez montada la lámina B, se atornilla una tuerca E, para fijar lámina y varillas.

15

20

De la cara inferior de la lámina B, parten otras dos varillas C, cuyos extremos quedan alojados en dos cavidades situadas en la base de las varillas A, descritas anteriormente, es decir, en la misma tapa de la derecha. De este modo, las cuatro varillas quedan fuertemente dispuestas, paralelas entre sí y permiten dejar archivados permanentemente los documentos, e intercalar otros en el sitio adecuado, dejando los posteriores en las dos varillas que parten de la tapa, mientras que los anteriores se disponen en las que van unidas a la lámina B.

25

30

El archivador-clasificador descrito, puede construirse en las dimensiones y con el material adecuados, que puede ser cartón forrado, aluminio, chape de latón, madera, hierro, etc. etc.



Descrita la naturaleza y objeto del presente Modelo de Utilidad, se declara que los puntos sobre los que ha de recaer el mismo, cuya explotación exclusiva se solicita por 20 años, en España, están comprendidos en las siguientes

5

R E I V I N D I C A C I O N E S

10

1ª.- Un archivador-clasificador, caracterizado porque consta de dos varillas A, fijadas verticalmente en la tapa derecha F, cuyos extremos superiores están dotados con rosca y pasan a través de una lámina B, provista de dos orificios D, dispuestos para este fin. A cada rosca de dichas varillas y una vez montada la chapa B, se atornilla una tuerca E, que fija lámina y varillas.

15

2ª.- Un archivador-clasificador, según lo reivindicado en el punto 1ª, caracterizado porque de la cara inferior de la lámina citada, parten otras dos varillas C, cuyos extremos inferiores se alojan en dos cavidades situadas en la base de las varillas A, quedando así paralelas y fuertemente dispuestas las cuatro varillas, para dejar archivados permanentemente los documentos e intercalar otros en el sitio adecuado.

20

3ª.- UN ARCHIVADOR-CLASIFICADOR.

Tal como queda descrito en la memoria que antecede y se ilustra en los adjuntos dibujos.

Consta esta memoria de tres hojas foliadas y mecanografiadas por una sola cara.

25

Madrid, 14 de agosto de 1948

17940

Fig. 1

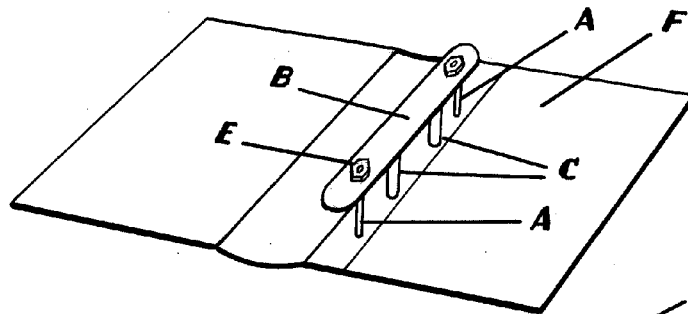
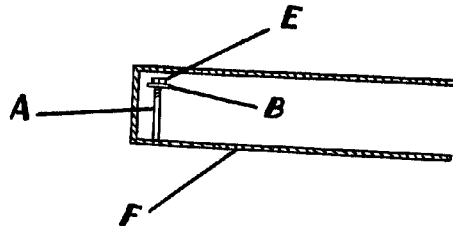


Fig. 2

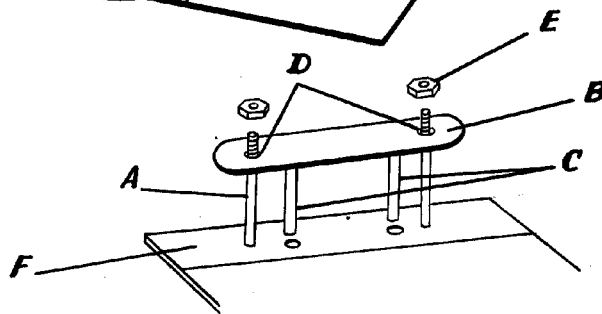


Fig. 3

ESCALA VARIABLE Madrid 14 agosto 1948

*L. Rico Serrano*