

17843



M O D E L O  
D E  
U T I L I D A D

para "UN BROCAL PERFECCIONADO PARA JARRAS Y SIMILARES", a favor de Don Francisco Conesa Fernández, domiciliado en Barcelona, calle de Pedro IV, nº 68.

- . -

MEMORIA DESCRIPTIVA

El presente modelo de utilidad se refiere a un brocal perfeccionado para jarras y similares.

Este modelo es aplicable igualmente a las botellas de boca relativamente ancha y a otros recipientes que sirvan para verter líquidos.

5.

La característica del modelo consiste en que, mediante su organización, queda eliminado el defecto de desborde que se presenta corrientemente en las jarras y botellas.

10.

Consiste el modelo en disponer en el borde del recipiente, unas expansiones en forma de aletas o viseras, las cuales tienen una curvatura interiormente cóncava, adecuada para la buena conducción del líquido, al cual dirigen hacia una salida o vertedero apropiado, situado en el lugar donde generalmente tienen el pico de verter las jarras y otros recipientes.

15.

- 2  
17843  
17843



Para facilitar la explicación, se acompaña a la presente memoria una lámina de dibujos, en la cual se ha representado un caso de ejecución, que se cita solamente a título de ejemplo.

5.

En el dibujo:

la figura 1ª representa, en alzado, la vista lateral del brocal.

la figura 2ª muestra, en planta, una vista por la parte superior de la representación de la Fig. 1ª.

10.

la figura 3ª indica, en alzado, una variante de realización del objeto del modelo; y

la figura 4ª es la vista en planta de la figura 3ª.

Consiste el modelo en disponer unas aletas o viseras -1- y -2- en el brocal o boca del recipiente vertedor,

15.

sea éste jarro, botella u otro, cuyas viseras pueden ser de una sola pieza con el recipiente, o bien postizas, encajadas o acopladas por cualquier medio.

Las viseras -1- y -2- forman una concurrencia hacia adelante -3-, que sirve de conducción al líquido, el cual sale por el vertedero -4-.

20.

Ambas viseras pueden estar separadas en su parte superior o bordes, reuniéndose solamente en el vertedero, tal como representa la Fig. 1ª y 2ª.

25.

Como variante se indica la reunión de ambas viseras en una sola pieza abovedada o semicaperuza -5-, indicada en la figura 3ª y 4ª, la cual presenta, análogamente a lo antes dicho, el vertedero -4-, cuya abertura y curvatura es la adecuada para dar salida uniforme a la vena líquida.

30.

El modelo, dentro de su esencialidad, puede ser llevado a la práctica en otras variaciones, a las cuales alcan-



17843

17843

5. zará igualmente la protección que se recaba. Podrá, pues, ser construído en cualquier forma y tamaño, empleando para su fabricación los materiales más adecuados a cada caso: por quedar todo ésto comprendido dentro del espíritu de las reivindicaciones.

N O T A

Descrito el objeto y utilidad de la invención, lo que se declara como no practicado ni divulgado en España, comprende las siguientes reivindicaciones:

10. 1ª.- Un brocal perfeccionado para jarras y similares, caracterizado esencialmente por el hecho de estar constituido por dos viseras o aletas opuestas, colocadas en el borde del recipiente, formando o nó parte del mismo, cuyas aletas o viseras son de forma interior cóncava y simétrica convergente hacia un vertedero formado por la unión de las superficies de

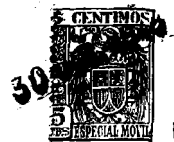
15. ambas, cuyo vertedero tiene la forma y curvatura adecuada para el caso, constituyendo el único punto por el cual puede salir el líquido.

20. 2ª.- Un brocal según la anterior reivindicación, en el que, como variante de ejecución, se indica la disposición de las viseras en una sola pieza interiormente cóncava, formando una semicaperuza sobre el borde del recipiente, cuya pieza converge en su curvatura hacia un vertedero cortado y curvado adecuadamente para facilitar la salida del líquido.

25. 3ª.- Un brocal según las reivindicaciones anteriores, en el que, su disposición puede ser de una sola pieza respec-

- 47843

17843



to al recipiente, o bien acoplado al mismo por cualquier medio, en el mismo material, o de material diferente, aplicable a jarras, botellas y recipientes de líquidos en general que tengan que verterlos por su borde.

5.

4.- Un brocal perfeccionado para jarras y similares.

Según se describe y reivindica en la presente memoria descriptiva, que consta de cuatro hojas, foliadas y escritas a máquina por una sola cara, acompañadas de una lámina de dibujos.

Madrid, a 30 de julio de 1948.

FRANCISCO CONESA FERNANDEZ.

p.a.

JAIME ISER

D. D.

17943

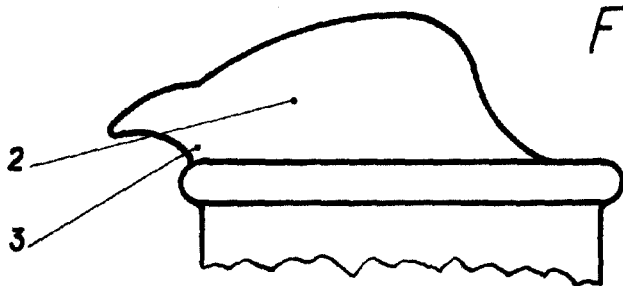


Fig. 1

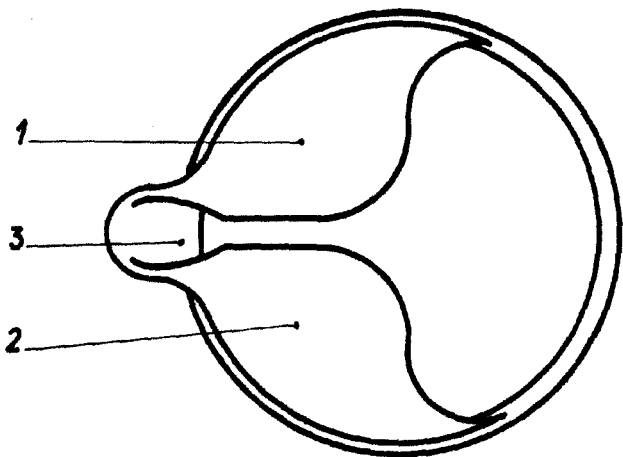


Fig. 2

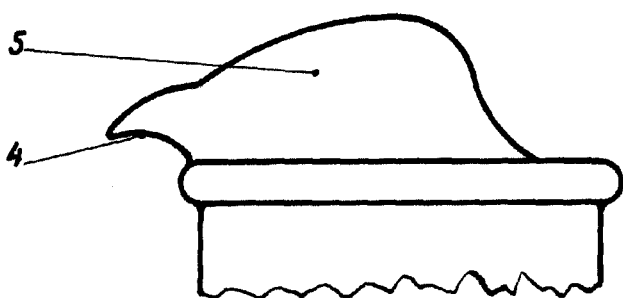


Fig. 3

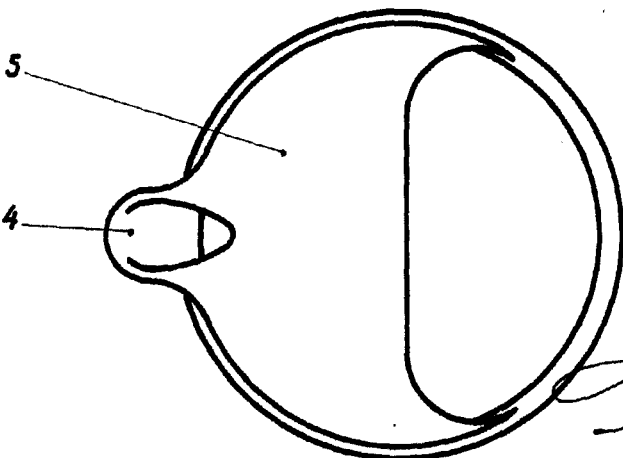


Fig. 4

Madrid, 30 Julio 1948

Jaime Izary

p.p