

17808



17808

MODELO
DE
UTILIDAD

para "UNA CAMISA CALZONCILLO", a favor de la razón social española, C.C. CRYSTAL HAY-DU, S.A., domiciliada en Barcelona, calle de Moncada, nº 23.

- . -

MEMORIA DESCRIPTIVA

El presente modelo de utilidad se refiere a una camisa calzoncillo.

5. Se caracteriza por estar constituida en una sola prenda la camisa de vestir juntamente con el calzoncillo, el cual es prolongación del tejido de la camisa, formando un solo cuerpo, dotado de pliegues en la espalda, y también de una semi-cintura plisada elástica, para que ajuste al cuerpo en forma similar a como ajustan los calzoncillos corrientes.

10. Para facilitar la explicación, se acompaña a la presente memoria una lámina de dibujos, en la cual se ha representado un caso de ejecución, que se cita solamente a título de ejemplo.

En el dibujo:

la figura 1ª indica la vista frontal de la prenda;

15. la figura 2ª manifiesta, el detalle del abrochado de



17808 26

la entrepierna; y

la figura 3ª muestra la vista posterior de la prenda.

5. Consiste el modelo en un cuerpo único -1-, que forma camisa con cuello y mangas, cuyo cuerpo se prolonga lo suficiente para constituir en su parte inferior unas perneras -2- de calzoncillo.

10. El abrochado de la prenda es en todo el frente, quedando en la parte inferior con un ligero desvío lateral, a los fines de formar la entrepierna, que se logra porque la parte solapada -3- (Fig. 2ª), forma el frente de la misma con el correspondiente refuerzo -4- para la entrepierna.

La espalda de la prenda es plisada en la cintura -5-, en donde tiene una cinta elástica enjaretada.

15. La espalda presente los pliegues adecuados -6-, para converger en la cintura, y, de ésta hacia abajo, existen los vuelos suficientes -7-, que han de formar las dos perneras del calzoncillo.

20. El modelo, dentro de su esencialidad, puede ser llevado a la práctica en otras variaciones, a las cuales alcanzará la protección que se recaba. Podrá, pues, ser construído en cualquier forma y tamaño, empleando para su fabricación los materiales más adecuados: por quedar todo élllo comprendido dentro del espíritu de las reivindicaciones.

N O T A

25. Descrito el objeto y utilidad de la invención, lo que se declara como no divulgado ni practicado en España, com-

17808

26



prende las siguientes reivindicaciones:

5. 1ª.- Una camisa calzoncillo, caracterizada esencialmente por el hecho de formar, con la misma tela o tejido, un conjunto que constituye una camisa de vestir y un calzoncillo, abrochándose el todo en su parte frontal, de arriba a abajo, con la particularidad de que la zona inferior delantera, forma un solapado que constituye la entrepierna del calzoncillo, efectuándose el abrochado en esta parte, en sentido oblicuo, para formar la pernera correspondiente.
10. 2ª.- Una camisa según la anterior reivindicación, en la que la otra pernera queda constituida en el momento de abrochar la prenda, por la parte solapada y el tejido posterior o de la espalda.
15. 3ª.- Una camisa según las reivindicaciones anteriores, en la que, en la espalda, a la altura de la cintura, existe un plisado con cinta de goma o similar, para ajuste de la prenda.
20. 4ª.- Una camisa según las precedentes reivindicaciones, en la que, en la espalda, por encima y por debajo de la cintura plisada, queda un plegado amplio, formando los vuelos adecuados para la comodidad de la prenda.
25. 5ª.- Una camisa calzoncillo.
Según se describe y reivindica en la presente memoria descriptiva, que consta de tres hojas, foliadas y escritas a máquina por una sola cara, acompañadas de una lámina de dibujos.

Madrid, a 26 de Julio de 1948.

C.C. CRYSTAL HAY-DU, S.A.

p.a.

JAIME ISERN

D. D.

F17808

Fig.1

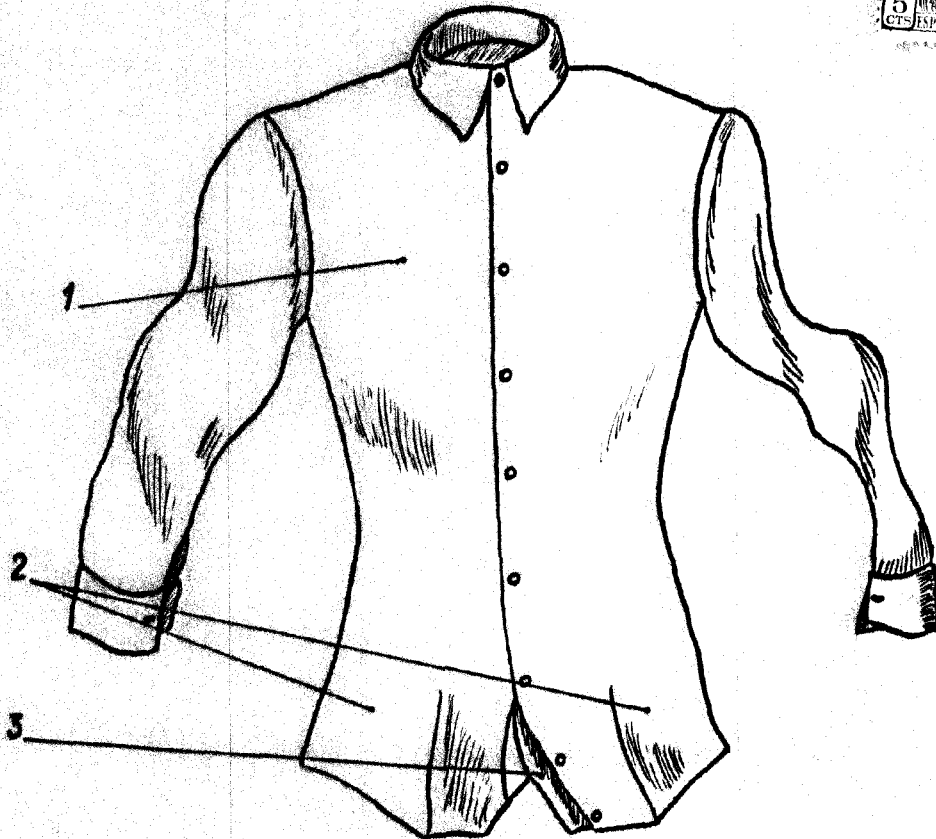
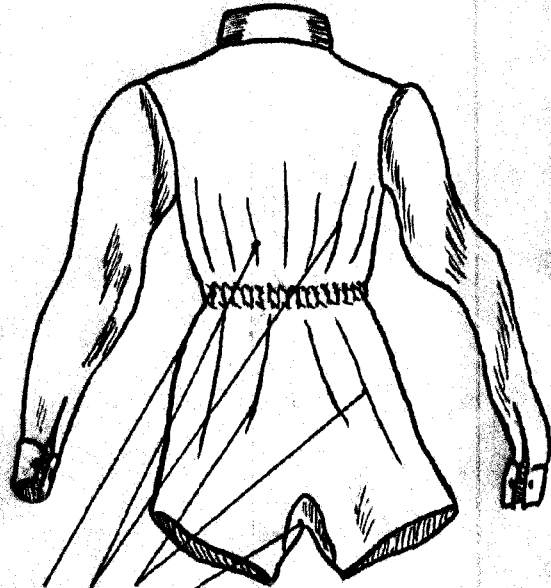
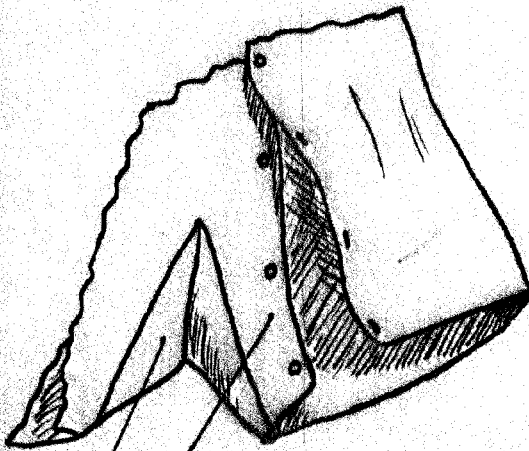


Fig.2

Fig.3



Madrid, 26 Julio 1948
Julio Isern

[Handwritten signature]

17808