

17734

15



17734

M O D E L O
D E
U T I L I D A D

para "UN TAPON FUSIBLE PERFECCIONADO", a favor de Don Juan
Alsina Comellas, domiciliado en Barcelona, calle del Clot,
nº 45, 1º, 2º.

- . -

MEMORIA DESCRIPTIVA

El presente modelo de utilidad se refiere a un tapón
fusible perfeccionado.

5. La característica del tapón que se describe consiste
en estar constituido por un cuerpo de material aislante eléc-
trico, desprovisto de casquillos o roscas metálicas superpues-
tas, ni tapas del material metálico, como es corriente en los
actualmente en uso.

10. Esta organización le da más seguridad en su funciona-
miento, evita los peligros de un contacto en los dedos del que
manipula el fusible y, por otra parte, al ser obtenido total-
mente por moldeo en un solo bloque, se disminuye su coste has-
ta una mitad o más de lo que cuestan los actuales.

15. El contacto con el casquillo de alojamiento se realiza
por un botón metálico móvil, merced a un resorte interior.

Para facilitar la explicación, se acompaña a la pre-

17734 15 11)



sente memoria una lámina de dibujos, en la cual se ha representado un caso de ejecución, que se cita solamente a título de ejemplo.

En el dibujo:

5. la figura 1ª representa, en alzado y sección diámetro, un tapón fusible según el modelo; en (I) se manifiesta la sección transversal por el muelle interior;
la figura 2ª manifiesta, en alzado y planta, un detalle de una variante del muelle; y
10. la figura 3ª muestra, en alzado y planta, otra variante del muelle, según otro caso de realización.
Consiste el modelo en un tapón, cuyo cuerpo -1- es de material aislante eléctrico, moldeado, por ejemplo, de resina artificial, sobre cuya rosca se coloca una tapa -2-, que cierra frontalmente su hueco.
15. La superficie exterior del cuerpo -1- es roscada según rosca universal, cuya rosca está perforada por un taladro -3-, a través del cual pasa un pivote metálico de cobre o similar -4-, que sirve para el contacto lateral.
20. El otro polo se forma en el fondo del cuerpo según otro contacto -5-.
Del contacto -5- parte el fusible -6-, que termina en una plaquita -3-, frente a la cabeza interior del pivote -4-.
25. La cabeza del pivote -4- está solicitada por un resorte -8-; de lámina en la Fig. 1ª; en U en la Fig. 2ª; en bucle en la Fig. 3ª, o realizaciones análogas, que conducen todas a que el referido pivote esté siempre con tendencia a sobresalir al exterior, o sea que el contacto o cierre del
30. circuito sólo se verifica cuando se rosca el tapón en su alo-

14104

15



jamiento.

En este caso la presión exterior obliga al pivote a introducirse, unido siempre con la plaquita -7-, quedando el circuito cerrado.

- 5. El modelo, dentro de su esencialidad, puede ser llevado a la práctica en otras variaciones, a las cuales alcanzará igualmente la protección que se recaba. Podrá, pues, ser construido en cualquier forma y tamaño, empleando para su fabricación los materiales más adecuados: por entrar todo ésto dentro del espíritu de las reivindicaciones.

N O T A

Descrito el objeto y utilidad de la invención, lo que se declara como no divulgado ni practicado en España, comprende las siguientes reivindicaciones:

- 15. 1ª.- Un tapón fusible perfeccionado, caracterizado por estar constituido por un cuerpo de una sola pieza, mediante moldeo de material sintético, como resinas u otros, sobre cuyo cuerpo se coloca una tapa del propio material, que cierra totalmente su hueco, estableciéndose el contacto para el cierre del circuito, mediante un pivote de metal conductor, que atraviesa normalmente la superficie lateral del cuerpo por la zona de la rosca de acoplamiento, cuyo pivote tiene siempre tendencia a sobresalir, por efecto de un muelle interior.
- 20. 2ª.- Un tapón fusible según la anterior reivindicación, en el que, desde el contacto de fondo, parte el alambre
- 25.



15 JUL

434

fusible hasta quedar frente a la cabeza interior del pivote de contacto lateral, formando en esta zona un ensanchamiento o plaquita para el perfecto contacto de ambas piezas.

5. 3ª.- Un tapón según las reivindicaciones anteriores, en el cual, la cabeza interior del pivote y la plaquita del fusible, se hallan solicitados por el empuje de un muelle, que puede ser una lámina transversal, una lámina en U longitudinal, o un aro o espira circular transversal, u otro que obligue al pivote de contacto a salir siempre hacia el exterior en la rosca del cuerpo.

10.

4ª.- Un tapón fusible perfeccionado.

Según se describe y reivindica en la presente memoria descriptiva, que consta de cuatro hojas, foliadas y escritas a máquina por una sola cara, acompañadas de una lámina de dibujos.

15.

Madrid, a 12 de Julio de 1948.

JUAN ALSINA COMELLAS.

JAIMÉ ISERN

p.a.

D. E.



Fig.1

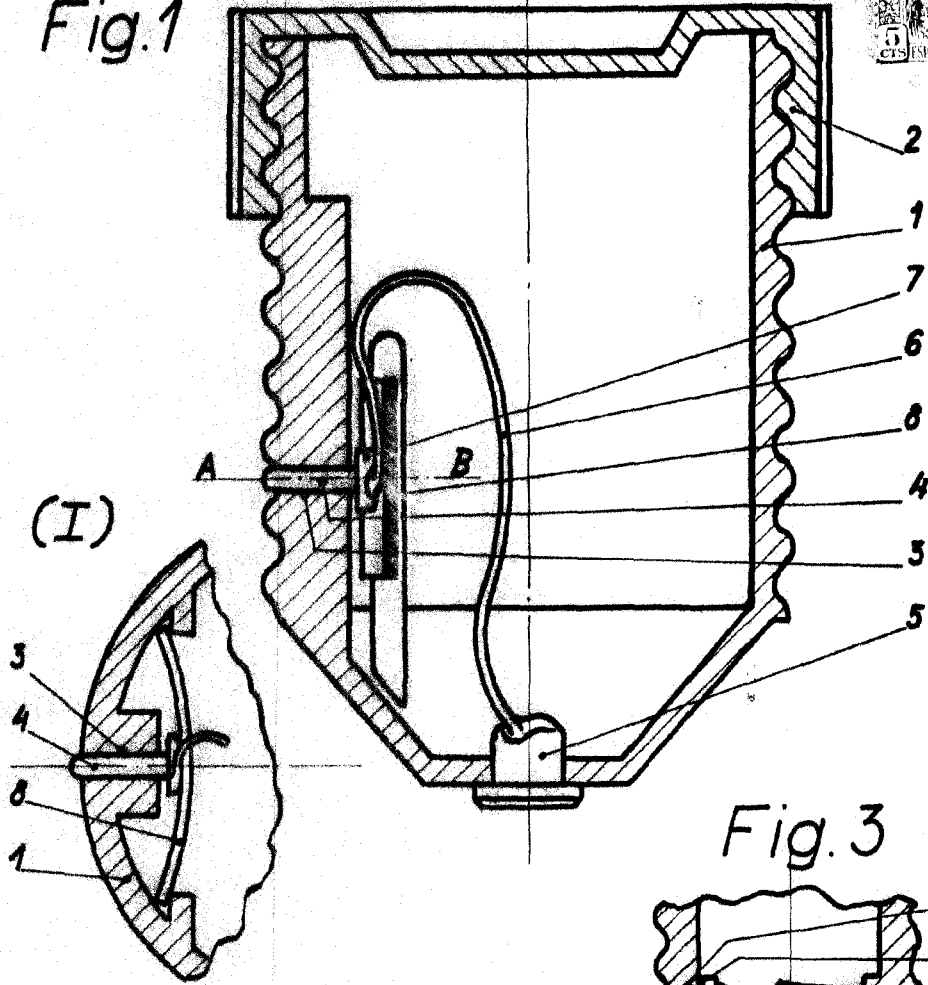


Fig. 2

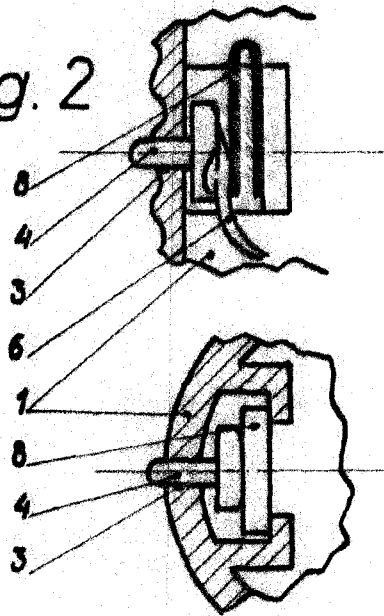
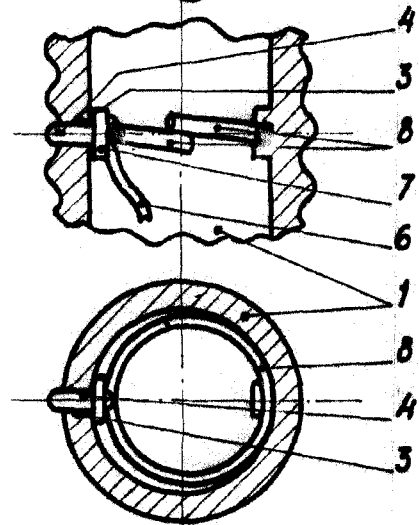


Fig. 3



Madrid, 15 Julio 1948

Jaime Isarny

p.p.

[Handwritten signature]

17734