

17697  
17697



- 1 -

MEMORIA DESCRIPTIVA

que se acompaña a la solicitud de un

- MODELO DE UTILIDAD -

por veinte años en España, a favor de

DON BERNARDO CANTAIS PAULET,

residente en Madrid, calle de Hermanos

Miralles, nº 37- 32 - B,

por

" UNA EMBARCACION INSUMERGIBLE, PARA DOS PERSONAS, QUE PERMITE DESPLAZARSE SOBRE EL AGUA, UTILIZABLE EN RIOS Y PLAYAS ".

-----

Inventor: El solicitante, de nacionalidad española.



17697 17697

- 2 -

17697



5.

El invento, objeto de la presente Memoria y resultado de numerosos ensayos, constituye una novedad deportiva cuyas excelentes características y ventajas de uso justifican el proyecto de su explotación exclusiva, para cuyo fin se solicita su patente, de acuerdo con las prescripciones del estatuto vigente de la Propiedad Industrial de 26 de julio de 1929, texto refundido, publicado el 30 de abril de 1930.

10.

La finalidad que se persigue con este aparato, es dotar a las sociedades deportivas, a los clubs náuticos, y a los deportistas en general, de un nuevo medio de desplazamiento sobre agua, de seguridad absoluta, tanto en ríos como en playas.

15.

El aparato consiste en una embarcación compuesta de dos flotadores laterales, unidos por dos sientos situados en medio de ellos y sobre nivel de agua, y un dispositivo de propulsión, cuyas dimensiones convenientemente calculadas, aseguran al mismo una estabilidad absoluta y un desplazamiento fácil.

20.

El deportista que utiliza esta embarcación, sin correr riesgo ninguno, aun sin conocimientos de manejo alguno, puede, gracias a la colocación adecuada de los dos asientos, manejarla con comodidad absoluta y sin ningún cansancio físico.

25.

Se acompaña un juego de planos con tres figuras representando el aparato de los tres diferentes puntos A), B) y C), para que puedan apreciarse sus detalles.

30.

A) representa el aparato de costado, B) de plano y C) visto de frente.

El plano nº 1, muestra los flotadores en cuyo corte se

17697

17697



- 3 -

ven los cinco tabiques que forman en cada flotador seis compartamentos herméticamente cerrados, dándolos en todo caso una seguridad absoluta de flotación.

35.

La cabina que enseña el plano nº 2 encierra el mecanismo de propulsión, y va acoplada a los flotadores por los dos travesaños nº 3. Los largueros nº 4 que forman la base del piso de la cabina, llevan en su parte delantera los cojinetes de la rueda propulsora diseñada en el nº 5. Esta última recibe el impulso de rotación de los dos juegos de pedales nº 6 a través de las cadenas nº 7.

40.

Un protector circular nº 8, montado por encima de la rueda, evita que el agua levantada por las paletas llegue a la cabina y salpique a los ocupantes sentados en los dos asientos reproducidos por el nº 9.

45.

El dispositivo de mando consta de los dos timones nº 10. En la parte superior de éstos, las palancas nº 11, acopladas cada una a unos tirantes ( nº 12), reciben el movimiento del travesaño inferior ( nº 13), en cuyo centro está montado el eje vertical, nº 14, y el puño de mando nº 15.

50.

El objeto descrito puede sufrir variaciones en sus detalles de realización, sin que cambie por ello su fundamento industrial.

#### NOTA.

55.

En resumen: El Modelo de Utilidad, cuyo registro se solicita, recaerá sobre las reivindicaciones siguientes:

60.

1ª.- Una embarcación insumergible, para dos personas, que permite desplazarse sobre agua, utilizable en ríos y playas, caracterizada porque su flotación y estabilidad está asegurada por dos flotadores divididos cada uno en seis compartamentos herméticamente cerrados.



2ª.- Una embarcación caracterizada por la reivindicación anterior y porque la propulsión se realiza por dos juegos de pedales independientes que transmiten por sendas cadenas el movimiento a una rueda de paletas.

65.

3ª.- Una embarcación caracterizada por las reivindicaciones anteriores y porque el mando está asegurado por dos timones posteriores, que por mediación de un juego de palancas se mueven desde un dispositivo de mando único, emplazado en el centro de los dos asientos.

70.

4ª.- Se reivindica, por último, como objeto sobre el que ha de recaer el Modelo de Utilidad que se solicita, "UNA EMBARCACION INSUMERGIBLE, PARA DOS PERSONAS, QUE PERMITE DESPLAZARSE SOBRE AGUA, UTILIZABLE EN RIOS Y PLAYAS".

75.

Todo conforme queda descrito en la presente Memoria, que consta de cuatro páginas escritas a máquina y dibujos que se acompañan.

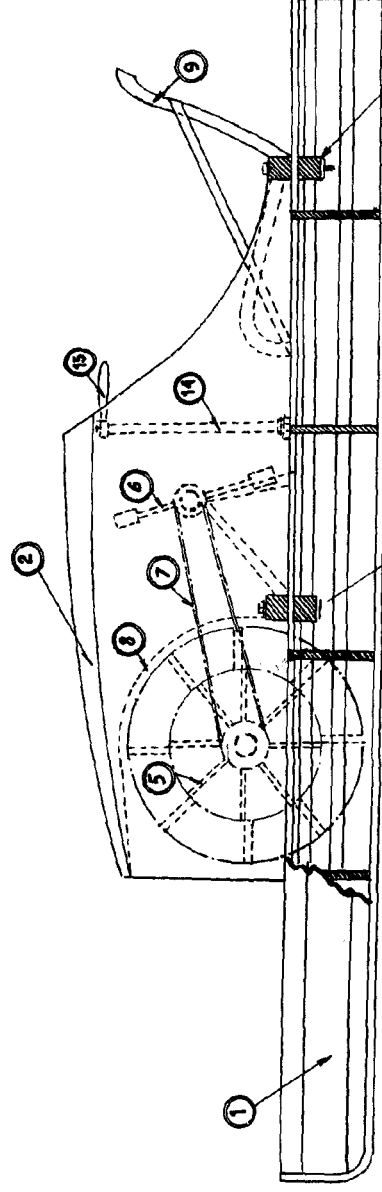
Madrid, 10 de julio de 1948.

ALFONSO UNGRIA

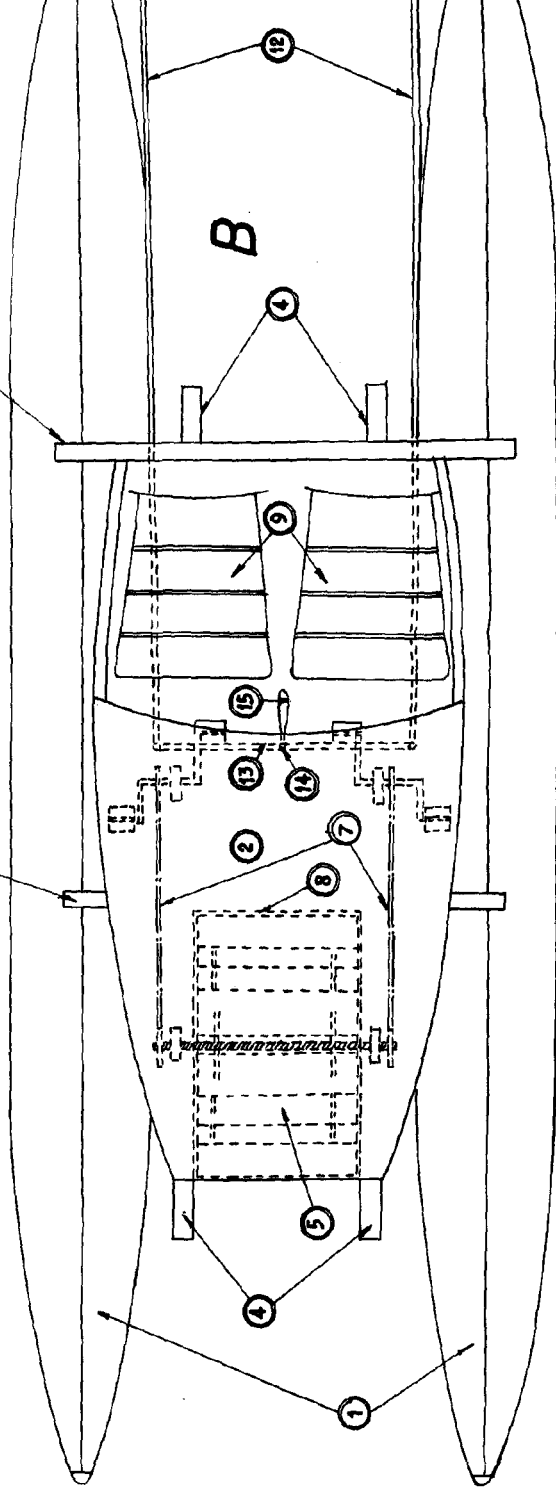
D. Edwards County Paulet



A



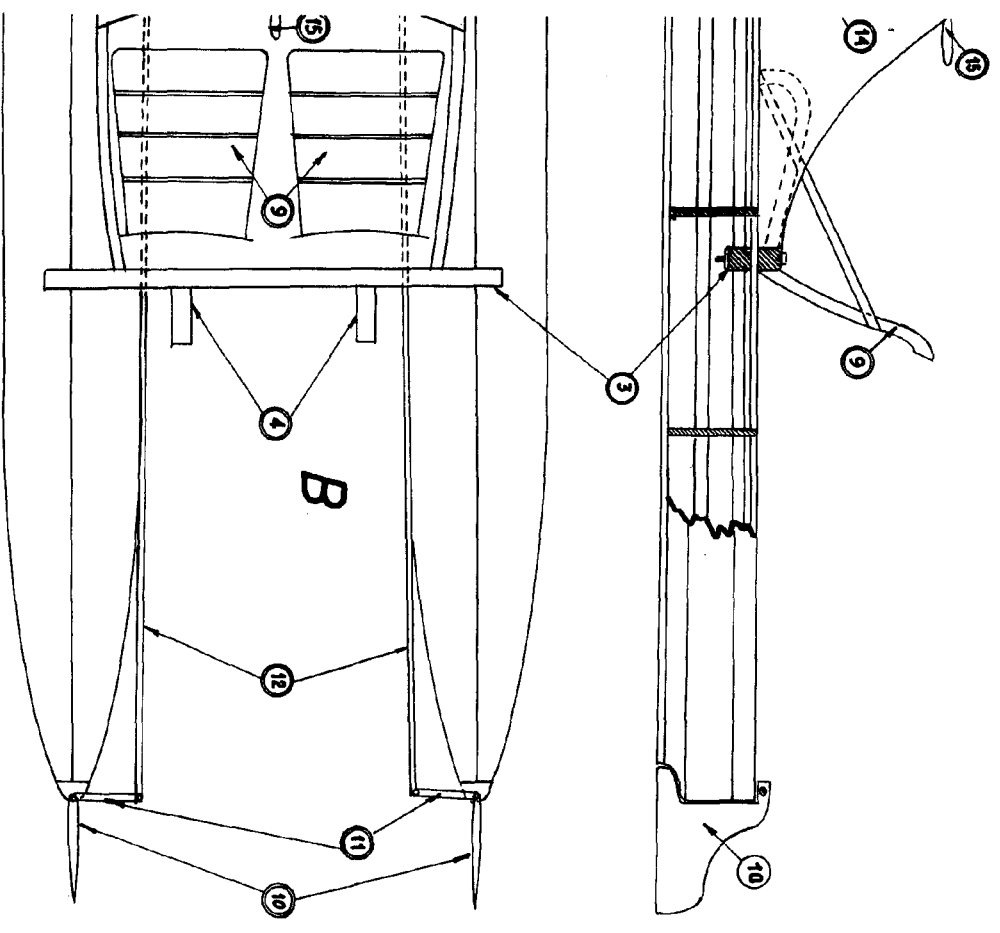
B



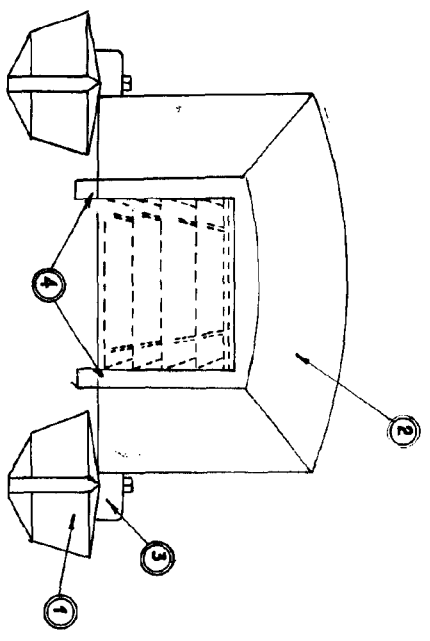
17697

*Walter ...*

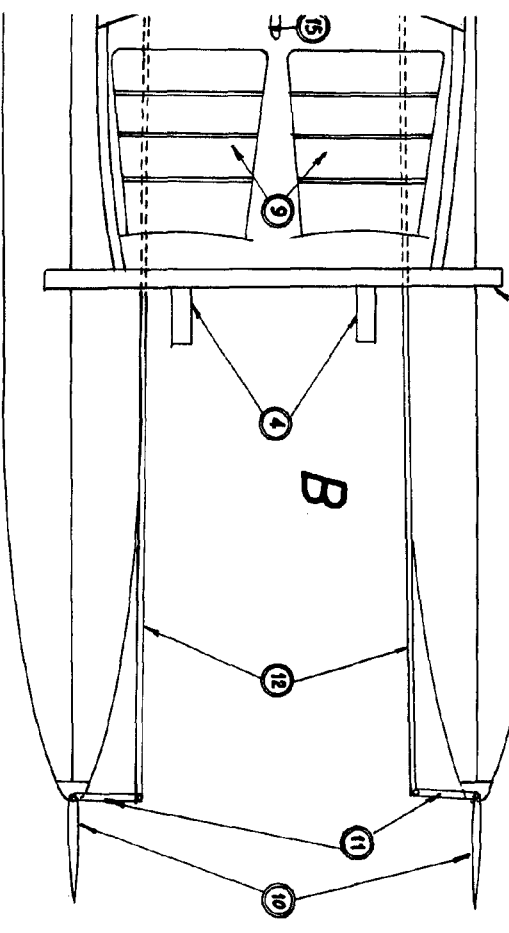
A



C



B



10-11-1914  
 10-11-1914  
*Walter ...*  
 10-11-1914