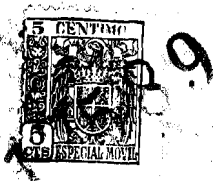


17589

17589



MODELO DE UTILIDAD

por 20 años

por "UNA CLAVIJA DE ENCHUFE" a favor de Industrial Metalúrgica Accesorios Radio Eléctricos S. L. (IMARE S.L.) domiciliada en Tarragona, Augusto, 8, y de nacionalidad española.

=====

MEMORIA DESCRIPTIVA

La recurrente ha ideado y puesto en ejecución práctica una clavija de enchufe, que resulta económica por su mínimo peso de material metálico y por la simplicidad de la fabricación de sus pivotes: por otra parte permite unir directamente el anclaje de estos pivotes con los conductores mediante soldadura, sin auxilio de tornillos de sujeción, con lo que esta conexión resulta más perfecta y para determinadas aplicaciones, verbigracia las de radiotelefonía, más correctas, pues se eliminan interferencias y parásitos.

10.

Siendo esta clavija nueva, la recurrente solicita que se le garantice en su propiedad y exclusiva explotación mediante la concesión del registro por Modelo de utilidad a que se refiere la presente memoria descriptiva.

15.

En los dibujos que a título de ejemplo se adjuntan a esta memoria pueden verse las características de la nueva clavija

20.

En las figuras de la I a la IX se detalla la caja o soporte de material aislante. En la figura X puede verse que los pivotes de enchufe quedan formados por una simple chapa metálica -1- cortada en plano en forma de una hoja de cuchillo -2- con una prolongación inferior en forma de cruz -3- en la cual los brazos laterales tienen una total longitud mayor que el ancho de

25.

la hoja -2- y el palo -4- formará el pivote propiamente dicho. Al doblar o arrollar esta chapa, figuras XI y XII, quedará formado con la hoja -2- un tubo de anclaje adecuado para envolver y quedar soldado con el conductor y un anillo -3- , con los brazos de la cruz, cuyo diámetro será mayor que el del tubo. Como que ambas partes -2- y -3- serán elásticas, se asegura un contacto perfecto con las respectivas mortajas; y en cuanto a la unión con los cables o conductores de conexión al aparato receptor será perfecta por la soldadura.

30.

35.

A los efectos legales del Modelo que se solicita serán variables todos cuantos detalles no afecten, alteren, cambien o modifiquen la esencia de la clavija descrita.



40.

N O T A.

Se reivindica como objeto de este registro por Modelo de utilidad:

1.- Una clavija de enchufe, caracterizada por el hecho

45. de que sus pivotes están constituidos por unas lengüetas o láminas metálicas que están arrolladas en su zona de conexión con los conductores y de anclaje con su soporte en forma tubular y partida longitudinalmente; con lo que no se exige ningún tornillo para la sujeción del conductor, pues podrá soldarse; asegurándose su anclaje y su ajuste con las mortajas previstas en la caja de soporte, por la elasticidad propia de la lámina tubular.

50. 2.- La propia clavija de la reivindicación anterior, caracterizada por el hecho de que la lámina original quede cortada en forma de hoja de cuchillo con una prolongación en forma de cruz; en la cual la longitud de sus brazos es mayor que el ancho de la hoja, a fin de dejar asegurado al arrollarla, que la unión con el conductor quede abierta en su extremo y que se forme un anillo de mayor diámetro para el anclaje y ajuste al soporte.

55. Sean cuales fueren las circunstancias que concurren con la esencialidad del Modelo de utilidad definido en las anteriores reivindicaciones, cual objeto es:
60. 3.- "UNA CLAVIJA DE ENCHUFE".

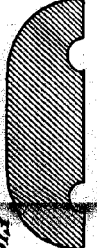
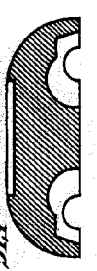
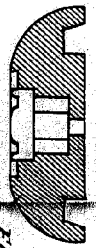
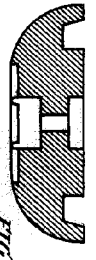
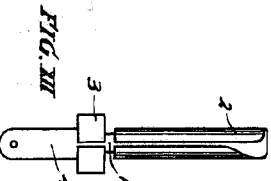
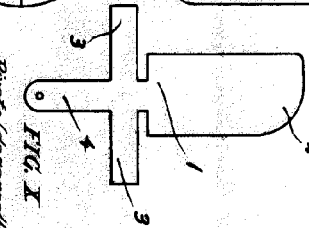
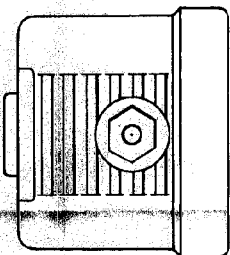
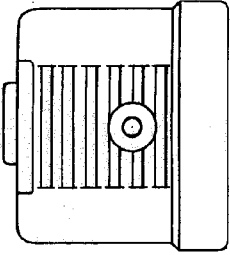
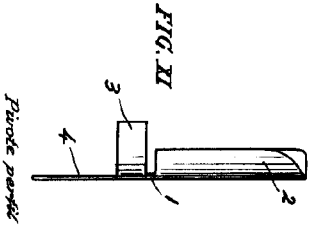
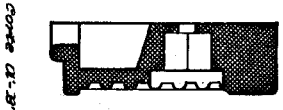
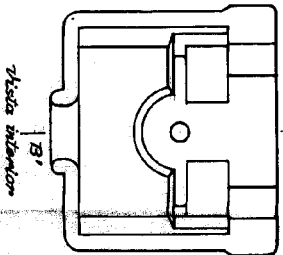
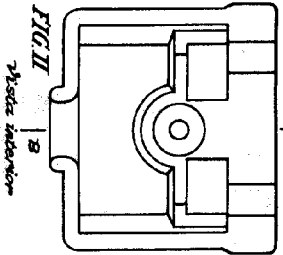
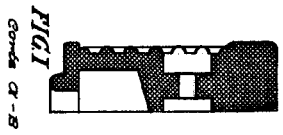
Consta la presente memoria de tres hojas foliadas, mecanografiadas por una sola cara y del dibujo unido a la misma.

Barcelona diez de junio de mil novecientos cuarenta y ocho.



P.A. de Industrial Metalúrgica Accesorios
Radio Eléctricos, S.L. (IMARE S.L.),

L. DURAN
P. P.



Barcelona 10 junio 1944

P. P. DARRAN

Escrito variable