

17560



JUN 1943

MEMORIA DESCRIPTIVA

del Modelo de Utilidad, por 20 años, solicitado a favor de Don Juan BUCH Rovira, de nacionalidad Española, residente en BREDÁ (Gerona), (San Acisclo, 11), por " UNA TAPA PARA TRANSFORMADORES DE TENSION Y DE INTENSIDAD, PARA CORRIENTES DE BAJA FRECUENCIA ".

Este Modelo de Utilidad se refiere a una nueva tapa para los transformadores de tensión y de intensidad, para corrientes de baja frecuencia, que se emplean en los aparatos receptores de radio entre otras muchas formas de aplicación.

5 Una de las características de la tapa de que se trata es la de que los elementos de sujeción de la misma al cuerpo del transformador van alojados en su interior de manera que no quedan aquellos visibles con lo que se mejora considerablemente la presentación y acabado de los referidos transformadores.

10 Otra ventaja, derivada de la característica señalada, consiste en la simplificación y sencillez que significa para la fabricación de las propias tapas y así mismo de los elementos que las sujetan al cuerpo del transformador.



JUN 1949

- 2 -

17560

15 En los dibujos de la hoja adjunta se representa un caso de realización práctica de la tapa de que se habla, que se muestra en la figura 1, vista por su cara inferior y en la figura 2, en sección transversal, en tanto que las figuras 3 y 4, son una vista en elevación y una vista en planta, respectivamente, del elemento de fijación que se adopta.

20 La tapa propiamente dicha está constituida por un cuerpo -1- de plancha embutida, en forma de paralelepípedo rectángulo, cuya base corresponde por sus medidas a las de la planta del transformador que la misma cubre. En el caso concreto del dibujo, la cara superior del referido cuerpo queda unido con sus
25 paredes laterales por una zona curva -2-, de radio sensiblemente igual a la mitad de la altura del propio cuerpo. Sin embargo, esta cuestión de forma podría variar sin limitación alguna.

30 Las paredes laterales del cuerpo -1- en su borde inferior se prolongan en unas pestañas -3- que quedan rebatidas hacia adentro de menor longitud que el lado respectivo, de manera que dejan un espacio libre cerca de los vértices.

35 Para la sujeción de estas tapas se emplean unos vástagos roscados -5-, que van remachados por un extremo a una placa -4-, preferentemente triangular, que queda establecida por encima de las pestañas -3-, pasan a través del cuerpo del transformador, por los agujeros que al efecto presenta y por su parte inferior se monta en los mismos la correspondiente tuerca -6-.

40 Por lo dicho se comprenderá que la fabricación del cuerpo -1- resulta sumamente sencilla, limitada a una o más operaciones de embutido, pero sin que haya de verificarse agujero alguno



JUN 1949 - 3 -

17560

ni ningún otro trabajo de ajustaje en los mismos.

Por lo que se refiere a los elementos de fijación se construcción es así mismo sumamente sencilla y por tanto económica.

Las dimensiones y las formas accesorias de la tapa descrita podrán ser variables, como lo será cuanto afecte a materiales, acabado que a las mismas se dé y en general en todo cuanto no altere, cambie o modifique la esencialidad del objeto del Modelo de Utilidad descrito.

----- N O T A -----

Se reivindica como objeto de este Modelo de Utilidad:-

1º.- Una tapa para transformadores de intensidad y de tensión, para corrientes eléctricas de baja frecuencia, constituido por un cuerpo de plancha metálica embutida caracterizado por el hecho de que sus paredes laterales se prolongan en una pestaña plana dirigida hacia el interior de la propia tapa, siendo dichas pestañas más cortas que el lado de que forman parte de manera que en los cuatro ángulos de la propia tapa, vista por su cara inferior, queda un espacio libre para el paso de un vástago que va solidario a una porción de plancha que se establece por encima de las referidas pestañas, pasando dichos vástagos por los agujeros que llevan practicados al efecto el cuerpo del transformador para recibir, por debajo del mismo, unas tuercas que se atornillan en el extremo fileteado que tales vástagos presentan.

2º.- Una tapa para transformadores de tensión y de intensidad, para corrientes de baja frecuencia.

C O N S T A



JUN 1948

17560

- 4 -

70 la presente memoria descriptiva de cuatro hojas foliadas es -
71 critas por una sola cara.

Barcelona, 16 de JUNIO de 1948.

P. A.

JUAN LUQUE

B. P.



FIG. 1

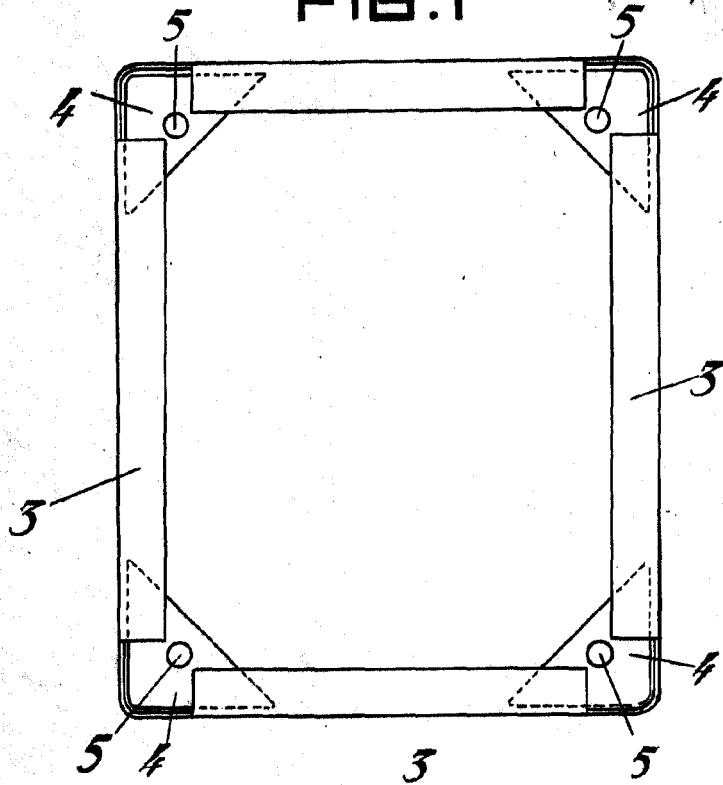


FIG. 3

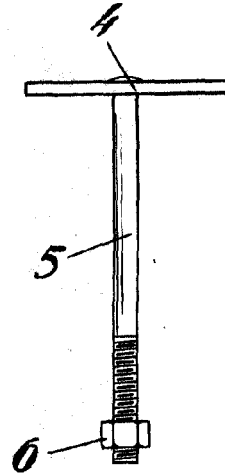


FIG. 2

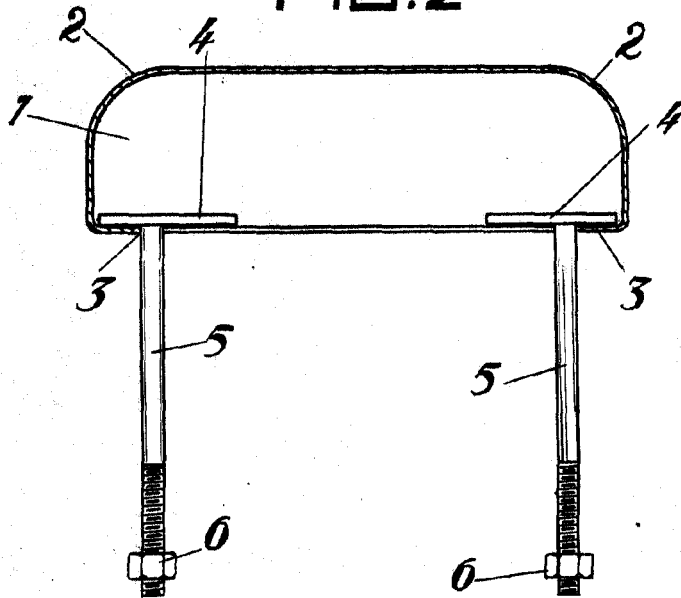
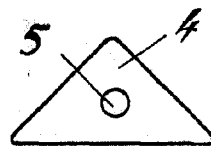


FIG. 4



BARCELONA 1.ª DE JUNIO DE 1918 P. A.

JUAN LLORI P. P.

J. Llori

Escala variable.