



17419

17419

MODELO DE UTILIDAD

que por veinte años, para España y sus posesiones, se solicita a favor de DON ALFREDO LOPEZ ALONSO, de nacionalidad española residente en BARCELONA (España) Aragón 241, por: UNA CAJA PLEGABLE.

Memoria descriptiva

5 Dicho modelo, por las características de que está dotado constituye un objeto de suma utilidad práctica, teniendo en cuenta a los fines a que se destina, pues al ser almacenado en grandes cantidades ocupa el espacio mínimo comparándolo con la caja corriente ya que se monta fácilmente en el momento de utilizarla, poseyendo una bonita presentación y no precisa ser envuelta en papel y liada con cuerda ya que tiene como posteriormente describe una asa móvil y un cierre de seguridad.-

10 Consiste la caja plegable que nos ocupa, en una hoja de cartón, cartulina o cualquiera otro material apropiado, cortada a troquel, con ocho dobleces (1), seis agujeros ranura (2, 3 y 4), dos cortes en forma de flecha (5), dos cortes rectos (6) una lengüeta cierre (7), dos lengüetas triangulares (8), y un asa troquelada con cuatro salientes rectangulares (9 y 10) que se monta en la caja FIGURA 1ª.

15 El montaje de la caja es el siguiente: Se encaja el lado con el corte en forma de flecha (5), en el corte recto (6), y se recubre el lateral formado doblando hacia dentro el saliente (11), de forma que queda hecho el fondo y laterales de la caja (FIGURA 2ª). Se introduce la lengüeta triangular (8), en la ranura-agujero (2) y quedará formada la tapa (FIGURA 3ª). Por la parte exterior de la caja y por las ranuras (3) se introduce el asa (9) por los extremos (10) que se doblarán en forma de flecha para que puedan pasar por las ranuras y una vez hecho se desdoblan por dentro para que el asa ya no pueda escaparse, quedando con un movimiento deslizante (FIGURA 4ª). Introduciendo la lengüeta 7 por las ranuras (4), forma un cierre de seguridad que evita que se pueda abrir la caja involuntariamente al cogerla por el asa.

3 JUN 1948



174 19

-2-

Dicha caja se puede hacer con cartón impreso, litografiado, imitando piel, rotulada, con adornos en relieve, etc. según al uso en que se destine para cada caso, como puede ser por ejemplo para contener zapatos, pastas, u otra clase de artículos.

La Figura 1 representa en alzado la caja sin montar y con el asa aparte; La figura 2 representa en perspectiva la caja a medio montar; La Figura 3 en perspectiva la caja formada, y la figura 4 la caja terminada de montar en la que se aprecia como detalle el asa.

NOTAS

- Se reivindica como de la propia y nueva novedad por :
- 45 1).-Por una caja de cartón cartulina o material análogo de forma plegable en una pieza troquelada.-
 - 2).-Po una caja plegable según anterior reivindicación caracterizada por ser toda de una pieza y poderse montar de una manera sencilla en el momento de usarla, llevando un asa movable que permite su cómodo transporte y un cierre de seguridad que impide que se abra involuntariamente
 - 50 3).-Por constituir esencialmente:
UNA CAJA PLEGABLE en forma original

Consta la presente memoria descriptiva de dos hojas numeradas y mecanografiadas por una sola cara, a las que se adjunta un plano para su mejor comprensión.-

17 Mayo 1948

Alfredo López Alonso

Alfredo López Alonso



17419

17419

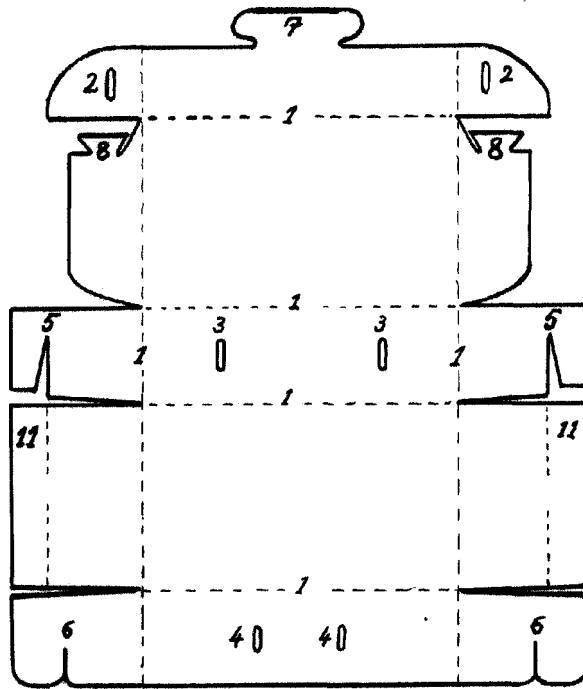


FIGURA 1ª

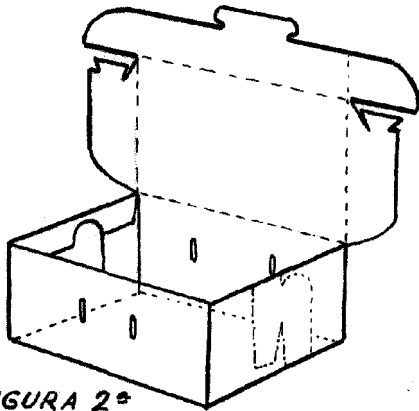
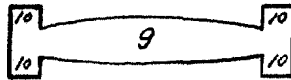


FIGURA 2ª

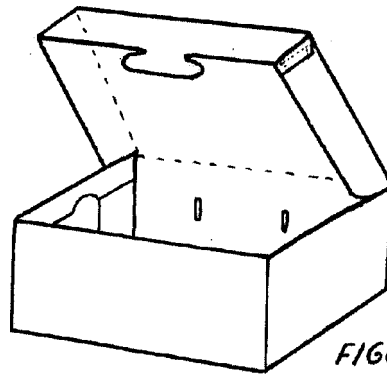


FIGURA 3ª

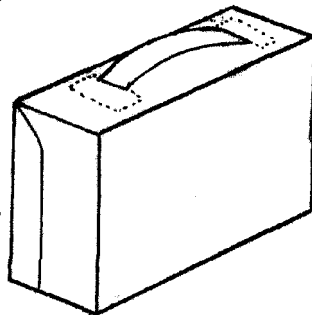


FIGURA 4ª

BARCELONA 17 MAYO 1948

Alfons Alonso

ESCALA VARIABLE