



MEMORIA DESCRIPTIVA para una solicitud de MODELO DE UTILIDAD, formulada el día 3 de Junio de 1.948 en ESPAÑA POR VEINTE AÑOS a nombre de D. Juan Peña Sanjuan, bajo la denominación "TENSOR PERPETUO".

Este modelo se refiere a un tensor especial para cuellos de camisas, consistente en dos planchitas (fig.1-a) de celuloide, metálicas o material plástico, unidas entre sí y tensadas por un alambre acerado (fig.1-b); éste apoya su centro en el botón o pasador de abroche del cuello, dándole en ese punto la forma de adaptación para tal efecto (fig.1-c). La línea horizontal del alambre acerado hace las veces de ballesta para los movimientos del cuello, a este fin, sus extremos descendientes hacia las planchitas (fig.1-d) son rizadas en lugar de anguladas, para suavizar la presión de aquellas hacia arriba.

La conexión del alambre a las planchas, se hace mediante dos formas distintas, que implicarán otras tantas modalidades en la explotación. Una de adherencia fija del extremo del alambre a la plancha (fig.11-a) y otra por terminación de aquel en un muelle para mejor adaptación a las distintas longuras de las puntas de los cuellos fig.111-a); dicho muelle se afianza a las placas mediante una cubierta metálica remachada (fig.111-b)

Obtiene la tensión perfecta de las puntas de los cuellos de camisas, sin precisar para su fijación púas ni resortes, y además no ocasiona en los cuellos ni pecheros, el deterioro que producen las terminales fijadas mediante puntas clavadas, no solo por la perforación, sino también por el roce además de evitar la suciedad metálica que igualmente se produce comunmente.

#### NOTA REVINDICACIONES

El objeto de este registro se concreta en las siguientes reivindicaciones:

1ª) "TENSOR PERPETUO" caracterizado por dos planchitas de celuloide, metálicas o material plástico, unidas entre sí y ten-

30

sadas, por un alambre acerado, el cual hace las veces de ba-  
llestas para los movimientos del cuello, a este fin sus extre-  
mos descendientes hacia las planchitas, son rizadas en lugar  
de anguladas, para suavizar la presión de éstas hacia arriba

35

2ª) "TENSOR PERPETUO", según las reivindicaciones anteriores  
caracterizado además porque la conexión del alambre a las plan-  
chas se hace mediante dos formas distintas, que implican otras  
tantas modalidades en la explotación: una de adherencia fija  
del extremo del alambre a la plancha y otra por terminación  
de éste en un muelle para mejor adaptación a las distintas  
40 larguras de las puntas de los cuellos afianzándose dicho mue-  
lle a las placas mediante una cubierta metálica remachada.

3ª) "TENSOR PERPETUO"

Todo ello, según consta en la presente memoria escrita  
a máquina, en dos folios y se explica gráficamente en los pla-  
nos por triplicado que se acompañan.

Madrid 3 de junio de 1.948

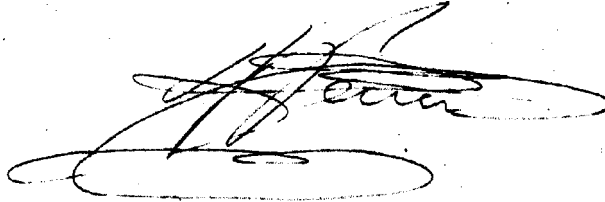




Fig. I

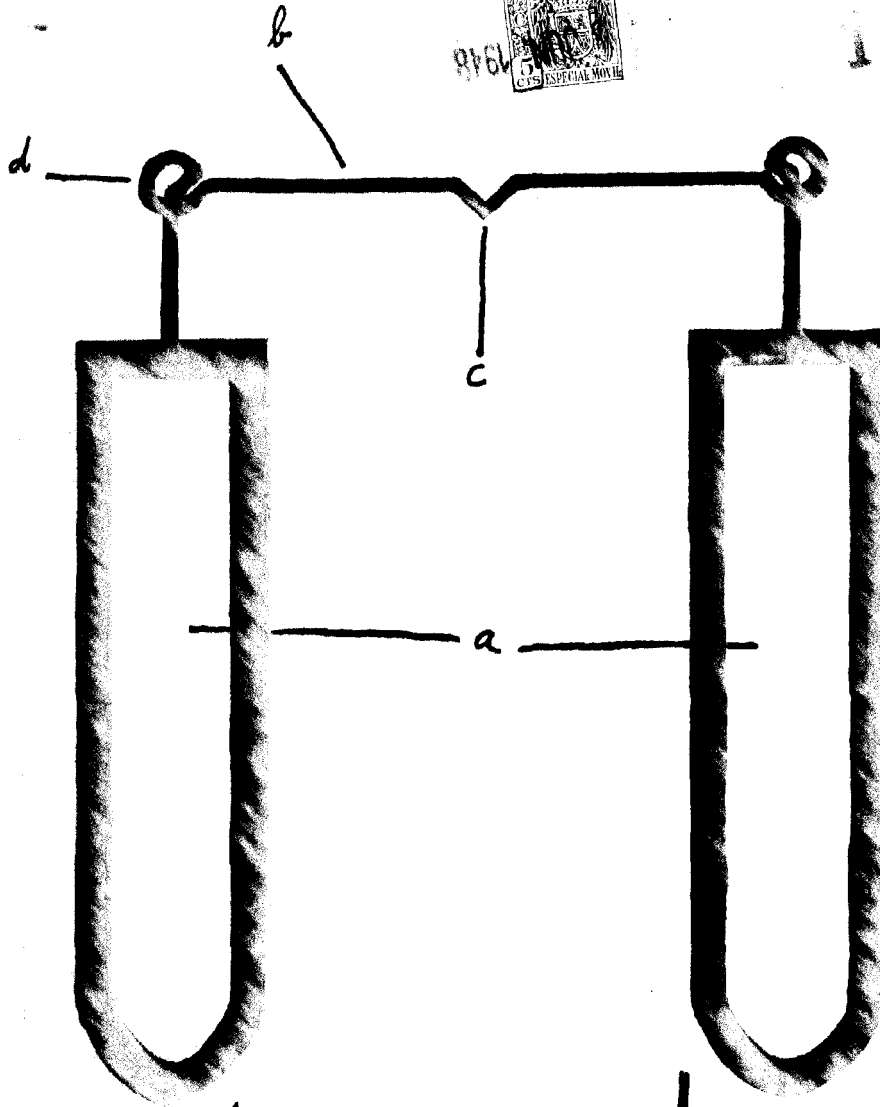


Fig. II

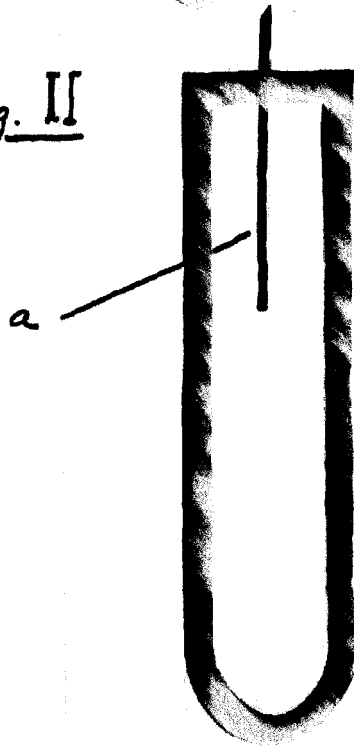
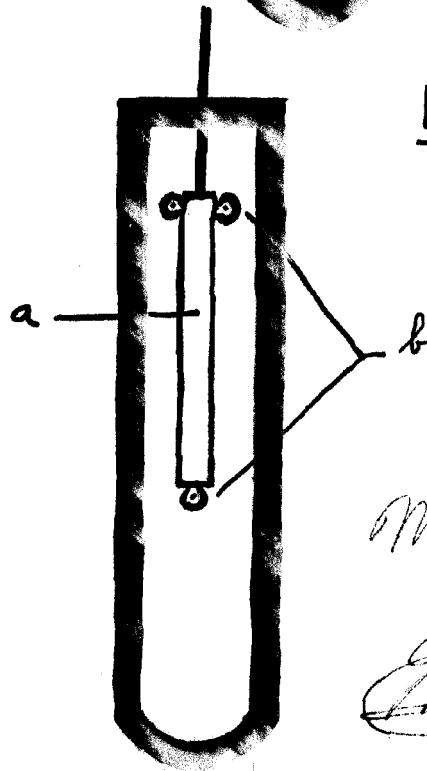


Fig. III



Madrid 3/6/48