



17417

MEMORIA DESCRIPTIVA

de un modelo de utilidad por un "dispositivo productor de calor" que solicita D. Placido Marrón Cadenas, domiciliado en el Sanatorio de la Fuenfria de Cercedilla.

Pretendemos registrar con el presente modelo de utilidad - un ingenioso dispositivo de sencillez extraordinaria,, que llena en la practica una necesidad, que con toda seguridad habrá de auxiliar y beneficiar a infinidad de personas y con especialidad a las clases modestas.

De todos es conocida la penuria porque atraviesa la población trabajadora de obtener combustible no solo adecuado sino a precios relativamente posibles al alcance de su situación económica. Esta dificultad es la que viene a resolver el dispositivo "modelo de utilidad" que vamos a describir y a que se refiere la pretendida inscripción en el Registro oficial de industria para que sus derechos - sean resguardados y acogidos con los beneficios que la ley ofrece para la propiedad industrial.

Sus componentes sólidos, la sencillez del procedimiento, la economía de su coste y la extraordinaria facilidad de obtener su alimentación proclaman de una manera patente la grandisima utilidad que el dispositivo ofrece. No llena solamente las necesidades de la ciudad sino que su uso lo introduce y lo impone en los medios rurales más apartados, en las casas más modestas sin que por ello, puedan construirse otros dispositivos fundados en el mismo principio, - que puedan rivalizar las exigencias del más refinado gusto

Los planos que se adjuntan al final de la presente memoria demuestran en forma sintetica pero de una manera clarisima el fundamento de su funcionamiento y las bases del invento, que pueden describirse a la vista de aquellos de la siguiente forma:

A - (5)- Es un deposito de metal, en unos recubiertos de porcelana y en otros nó, que sirve de deposito, dejando a la libertad del

constructor la forma y sus dimensiones.

30 B - (2)- Es una caperuza de grés o porcelana con un collar -
circundante que sirve para procurar la elevación de la temperatura -
dentro del mismo, a los fines de la gasificación del combustible. Ter-
mina esta caperuza por la parte superior en forma redonda y hueca -
atravesada en su corona por finisimos orificios que permiten la sali-
da del gás a consumir; y por la parte inferior en un simple tubo có-
nico de base estrecha hacia su final.

El interior de esta caperuza se rellena hasta su mi-
tad con una mecha o hilos de algodón que sirven de conductores al -
combustible alevado por gasificación. Tambien puede sustituirse esta
mecha por material de amianto u otro de clase análoga.

40 C - (3)- Se trata de un cubo cónico de goma o badana que ajus-
ta a la base inferior de la caperuza descrita en el nº 2) y que sir-
ve de ajuste al orificio que lleva el deposito descrito por el nº 4)
lo que permite al ajustarlo todo ello que el dispositivo quede per-
fecta y hermeticamente cerrado.

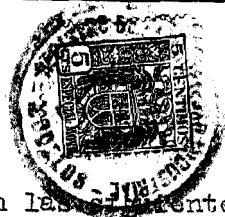
45 D - (1)- Se trata simplemente de un tripode que sirve unas ve-
ces para sosten de los aparatos a calentar por el dispositivo y en -
otras para ajustar otros elementos que sean necesarios en el uso do-
méstico.

E - (6)- Materia que alimenta el dispositivo.

50 El funcionamiento del dispositivo asi concebido és
tan simple y práctico como una innovación; basta con hechar en el co-
llar de la caperuza unas gotas de gasolina que una vez encendida sir-
ve para calentar el interior de la cabeza, atrallendo gasificada la
gasolina contenida en el deposito nº 4). A los pocos momentos se no-
ta la salida a presión de dicho gás que quedará encendido al aproxi-
marse unacerilla.

Esta és en sintesis la descripción y funcionamiento
del dispositivo cuya novedad se reivindica como aparato de calor en
la forma descrita anteriormente. Su reducido costa, las pruebas a -
que se han sometido el dispositivo ofrece una grantia absoluta que,
es la que ha movido al que suscribe, para elevar esta memoria descrip-
tiva a fin de conseguir su inscripción en el Registro de la Propiedad
Industrial, porque se trata de un dispositivo de más rendimiento y me-
nos gasto que los que actualmente se conocen.

Nota reivindicatoria



El objeto de este registro se concreta en las siguientes reivindicaciones:

70

1ª. "Dispositivo productor de calor" que se caracteriza por una caperuza de grés o porcelana, cerrado en su parte superior en forma esférica con finisimos orificios que sirve para la salida del gas y su parte inferior tubular totalmente abierta.

75

2ª. "Dispositivo productor de calor" conforme a la anterior reivindicación que se distingue además por los pequeños orificios que en la parte superior lleva la caperuza de gasificación.

3ª. "Dispositivo productor de calor" conforme a la anterior reivindicación y por la conducción del liquido del depósito a la caperuza, sin presión por medio de mecha, algodón o amianto.

80

4ª. "Dispositivo productor de calor" conforme a las anteriores reivindicaciones por el ajuste de goma o badana en forma de tubo cónico que sirve para cerrar hermeticamente el aparato.

85

5ª. "Dispositivo productor de calor" segun las reivindicaciones que preceden y forma de obtener la gasificación de la gasolina en el collar que lleva la caperuza y que con la elevación de la temperatura en la parte superior se obtiene la salida del gas sin presión de ninguna clase, permitiendo incendiarse produciendo el calor.

6ª. "Dispositivo productor de calor"

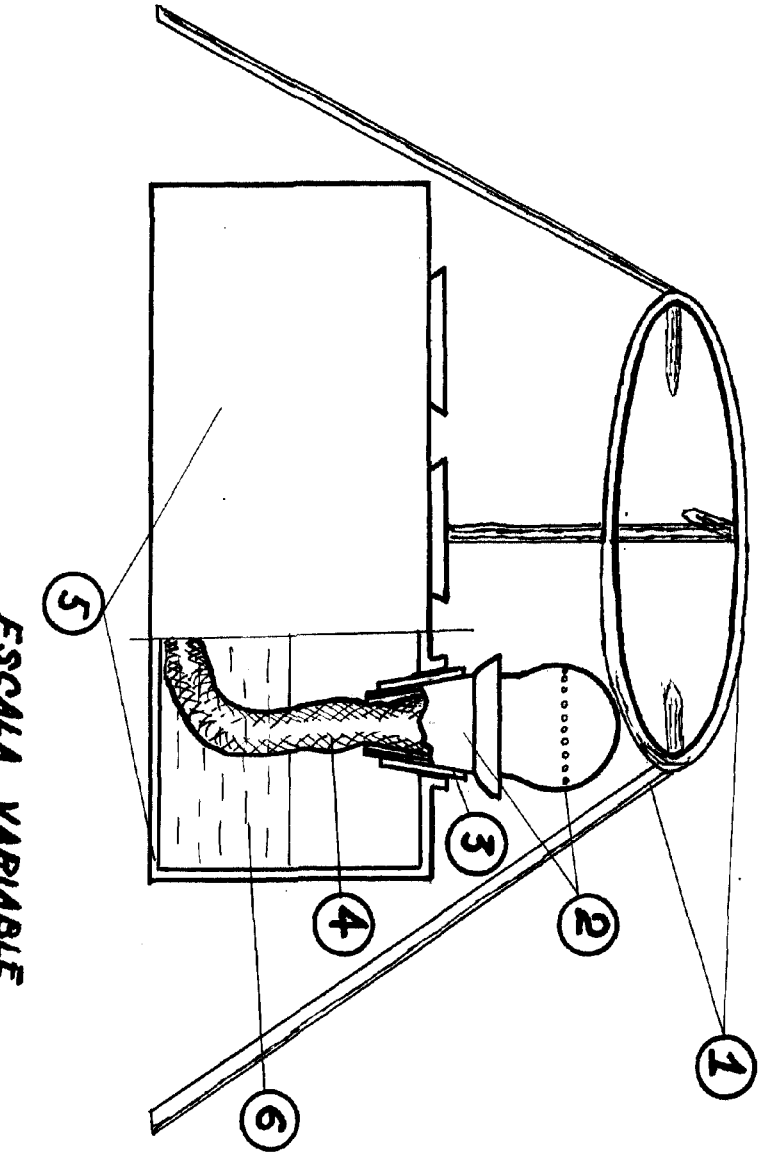
90

Todo ello segun la presente memoria modelo y planos que en debida forma se acompañan.

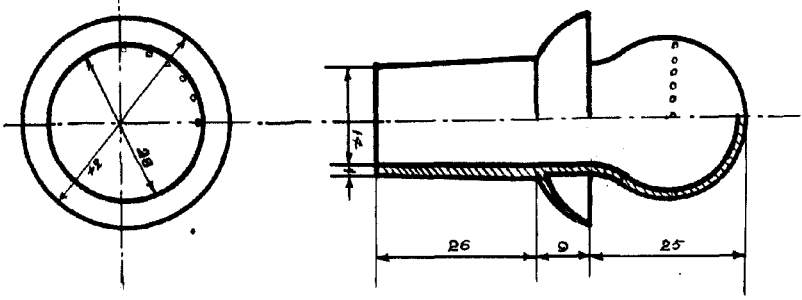
Madrid 2 de Junio de 1.948

Plácido Marrión

17417



ESCALA VARIABLE



01/11/1917 20k. Juinio de 1917
Placido Alvaroz

