

17393

17393



MEMORIA DESCRIPTIVA

DE .

UNA PATENTE DE MODELO DE UTILIDAD, POR VEINTE AÑOS EN ESPAÑA, A FAVOR DE INDUSTRIAS DEL CARTONAJE C.A. DE NACIONALIDAD ESPAÑOLA, RESIDENTE EN SARAGOZA, Moncayo, 2

s o b r e :

"CAJA PLEGABLE PARA AMPOLLAS DE VIDRIO O CRISTAL Y ARTICULOS FRÁGILES".

====OoOoOoOo====

5- La presente patente de modelo de utilidad se refiere a una nueva caja plegable para ampollas de vidrio o cristal y artículos frágiles, fabricada toda ella con cartoncillos o materia similar, siendo el motivo principal de este registro, la forma de cierre del estuche que se protege.

Consta la caja de dos partes. Una que podemos llamar fondo que señalamos en el dibujo con el nº 2 y que se pliega en la forma que se indica en el nº 4, acondicionándole en su interior un juego de soportes de cartón, for-

17393

17393



(2)

mando el empaquetamiento preciso para el acondicionamiento del número de ampollas que sea preciso.

5- La otra parte que podemos llamar tapa es la marcada con el nº 3 que pegada por su lengüeta de cierre queda formada en un rectángulo que por uno de sus lados se cierra mediante el pegado de las solapas inferiores con goma, cola u otro producto parecido. Queda de esta forma uno de sus lados completamente descubierto y por este lado se acondiciona el fondo, haciéndolo entrar hasta su fondo quedando de esta forma la caja cerrada.

10- En la parte superior lleva este fondo dos solapitas a cada uno de sus costados, las que se doblan hacia el interior del estuche.

15- El fondo por su parte, lleva también dos solapitas que se doblan hacia el exterior, procediendo entonces a introducir la caja en su tapa. La particularidad de esta forma de cierre es que puestas las solapas de ambas piezas, en dirección contraria como hemos indicado anteriormente al extraer el fondo donde van acondicionadas las ampollas, tropiezan estas solapas con las que se han puesto en dirección contraria en la tapa, impidiendo de esta forma que el fondo salga totalmente (fig. 1) quedando así hecho un tope o sujeción que ha de ser el objeto principal de este registro.

NOTA

25- En resumen: La presente patente de modelo de utilidad, recae sobre las siguientes,

REIVINDICACIONES

30- 1a.- Caja plegable para ampollas de vidrio o cristal y artículos frágiles, caracterizada por constar de dos partes, una llamada fondo, que se pliega, acondicionando en

17393

17393



(3)

su interior un juego de soportes de cartón, formando el armazón preciso para el acondicionamiento de ampollas, cualquiera que sea su número.

5- 2a.- Caja plegable, según la reivindicación anterior, caracterizada porque consta de otra parte llamada tapa, que pegada por su lengüeta de cierre, queda formada en un rectángulo que, por uno de sus lados, se cierra mediante el pegado de las solapas interiores, con goma, cola ó otro producto similar; de esta forma, queda uno de sus lados completamente descubierto, y por este lado, se acondiciona el fondo, haciéndolo entrar hasta su fondo, quedando de esta forma, la caja cerrada.

15- 3a.- Caja plegable según las reivindicaciones anteriores, caracterizada por establecerse en la parte superior del fondo, dos solapitas a cada uno de sus costados, las que se doblan hacia el interior del estuche.

4a.- "CAJA PLEGABLE PARA AMPOLLAS DE VIDRIO O CRISTAL Y ARTICULOS FRAGILES".

20- Según se describe en la presente memoria que consta de tres hojas escritas a máquina por una sola cara y dibujos.

Madrid 29 de Mayo de 1.948.

P.P.

P.P.

17393

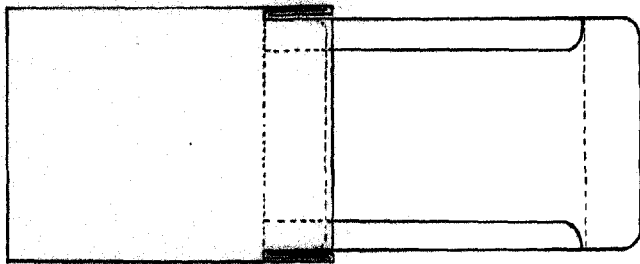


Fig. 1

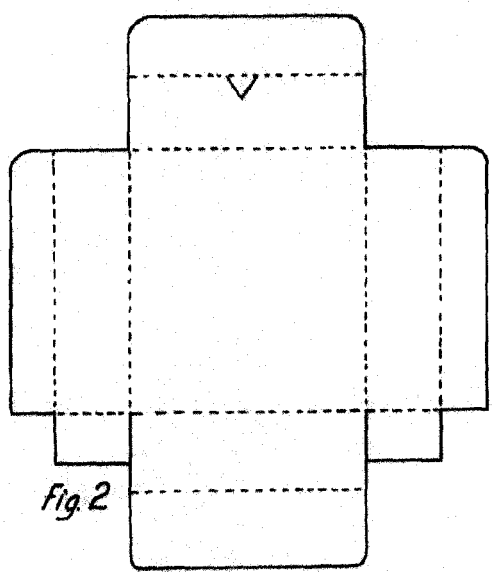


Fig. 2

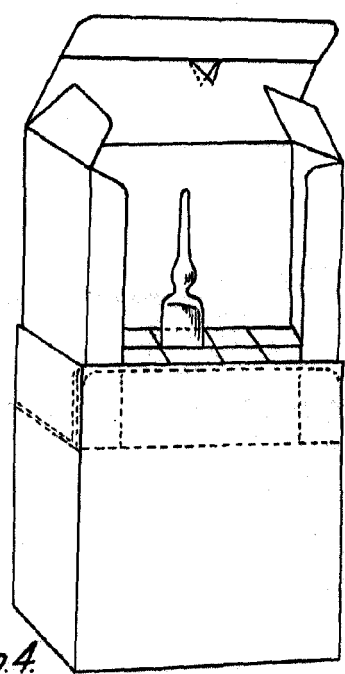


Fig. 4.

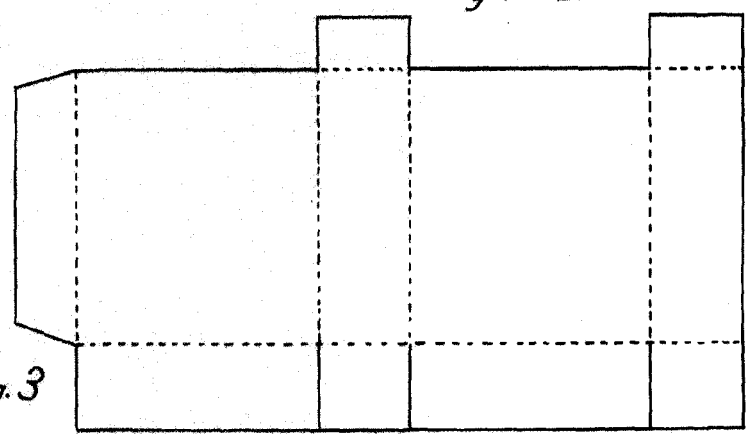


Fig. 3

ESCALA VARIABLE

29

*Handwritten signature or initials, possibly 'J. Lopez', over a horizontal line.*