

17389

17389

H/V.

MEMORIA DESCRIPTIVA

que se acompaña a la solicitud de un modelo de utilidad por veinte años en España, " UNA NEVERA ", a favor de los Sres. D. Joaquín Cabeza Doñate, y D. Bienvenido García Martínez, residentes en Barcelona, Asturias, 84.-

En las neveras, tanto las de motor o eléctricas, como las de depósito, llevan dispuestos en su interior varios estantes fijos a diferentes alturas, para almacenar alimentos y bebidas que deben ser refrigerados, pero este sistema adolece del inconveniente de ser embarazosa la colocación y salida de los productos almacenados, pues generalmente el poco espacio de los estantes fijos, está muy aprovechado.

El presente modelo de utilidad obvia estos inconvenientes. Esencialmente consiste, en disponer que el interior de la nevera a motor o a depósito, sea cilíndrico, y en el centro va colocado un eje L, fijo o móvil que sostiene unos platos o discos 2 redondos que son los estantes, y que son de un diámetro algo menor que el

interior de la nevera, para dejar espacio lateral que permita el paso del frío.

Los expresados platos 2 que podrán ser de mármol, cristal, o cualquier materia, y podrán ser lisos o taladrados o de rejilla de alambre van sostenidos por una arandela 5 o tuerca gruesa con un tornillo prisionero o palometa a rosca, que se introduce en agujeros 4 que presenta el referido eje 1 y que por tanto con esta disposición pueden colocarse los discos o platos 2 a la altura o distancia que convenga unos de otros, o bien pueden ir fijos adaptados al eje por cualquier procedimiento.

El eje puede ser giratorio y en este caso imprimiendo un movimiento de rotación a cualquiera de los platos, éstos giran, y se presentan delante de la boca o puerta de la nevera, la parte del disco que se desea para así fácilmente extraer los alimentos o bebidas que de esta forma quedan a la mano. También puede ser fijo el eje y girar alrededor del mismo los platos para lograr la misma finalidad. Dicho eje va sujeto debidamente al fondo y al cajón 5 porta-hielo.

La solución más práctica para obtener la posibilidad giratoria de los discos, es la que se ha indicado de la varilla central, pero podría adoptarse para aquella finalidad la disposición de unos cilindros adosados a la pared interior de la nevera, para que puedan apoyarse los bordes de los discos y permitieran girar éstos.

El exterior de la nevera a pesar de que el interior sea cilíndrico puede tener cualquier forma y la cámara aislante puede ser de cercho aglomerado o en polvo o cualquier aislante.

Las expresadas disposiciones pueden aplicarse a un bar americano.

N O T A.-

El presente modelo de utilidad comprende las siguientes reivin-

dicaciones;

1.- Una nevera de depósito de hielo o de motor, caracterizada porque sus paredes interiores son cilíndricas y en el centro de la cual hay una barra o eje fijo o móvil que sostiene diversos platos o discos redondos que son los estantes, los cuales van sujetos al eje por medio de una arandela o tuerca gruesa con un tornillo pisionero o palometa a rosca que se introduce en agujeros que presenta dicho eje lo que permite colocar los estantes o discos a la altura que se crea conveniente.

2.- Una nevera según la reivindicación primera, caracterizada porque los platos o discos que constituyen los estantes pueden girar ya independientes del eje o con el mismo eje para que los alimentos y bebidas contenidos en ellos se presenten a la mano en la boca o puerta de la nevera, la cual exteriormente pueda afectar cualquier forma, siendo su interior cilíndrico como se ha reivindicado.

3.- Una nevera según las reivindicaciones primera y segunda, caracterizada por la disposición de que los discos tienen menor diámetro que el interior de la nevera para permitir el paso del frío y el que tales discos pueden ser perforados, y de marmol o cualquier materia, o de rejilla de alambre, pudiendo así mismo en lugar de ser sostenidos por un eje central, apoyarse en rodillos cilíndricos, adosados a las paredes interiores de la nevera, la cual para aislamiento, puede tener cualesquiera de los medios o materias aislantes adecuadas.

4.- Una nevera

Según se describe y reivindica en la presente memoria descriptiva y se ilustra con los dibujos que a la misma se acompañan.

Consta esta memoria de tres hojas foliadas y escritas a máquina por una sola de sus caras.

Madrid, a 29 de Mayo de 1948.



1948

Fig. 2.

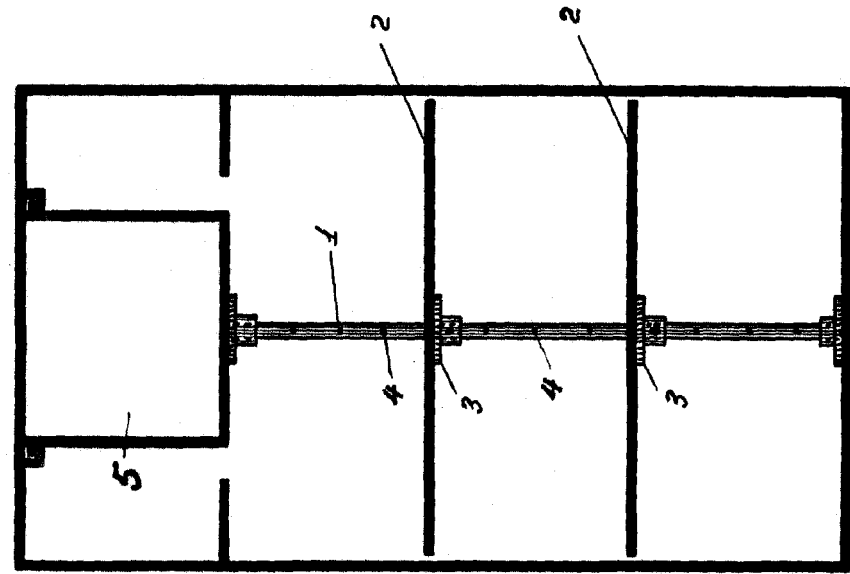
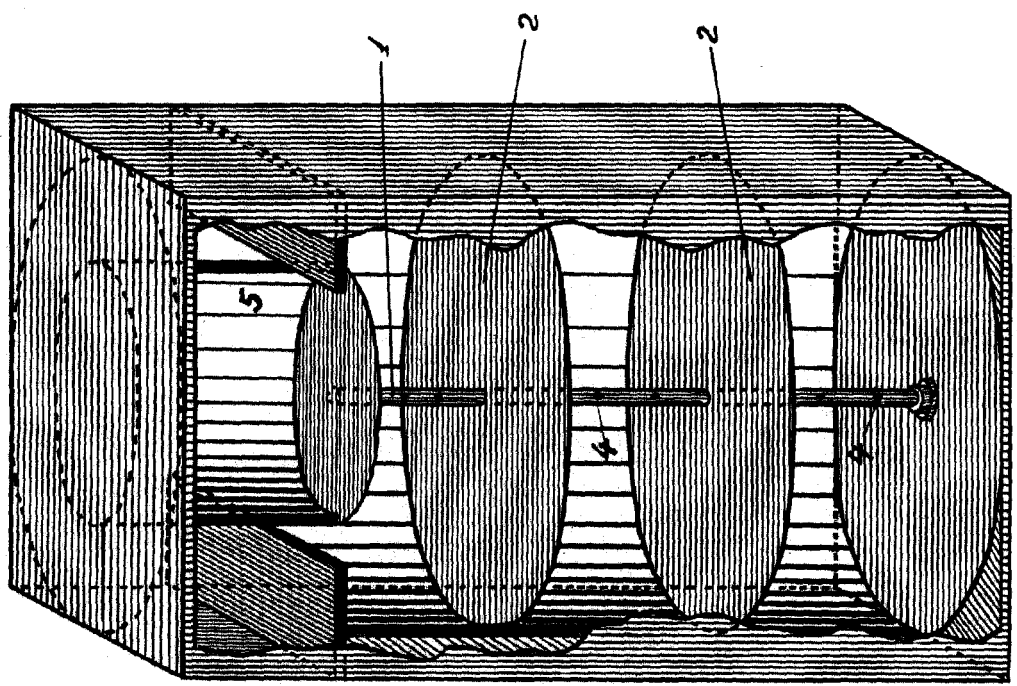


Fig. 1.



ESCALA VARIABLE
Munoz