



17381

17381

**MODELO DE UTILIDAD**

per veinte años, a favor de don ENRIQUE DOMÍNGUEZ,  
de nacionalidad y residencia españolas, domiciliado en Barcelona, calle de Muntaner, 180, 1.ª, 1.ª, -  
5 por UN CASCO PROTECTOR.-----

**MEMORIA DESCRIPTIVA**

Son frecuentes los accidentes que sufren los  
pelotaris motivados por pelotazos en la cabeza; al  
gunos de mucha gravedad, que han dejado inútil al  
10 accidentado, y otros que han llegado a producir la  
muerte.-----

El recurrente, conocedor de la técnica de la  
pelota, ha podido resolver las dificultades técnicas  
para dotar a los pelotaris de un casco protector  
15 adecuado, con cuya práctica se evitarán dichos  
accidentes.-----

Consiste dicho casco en estar constituido esencialmente por tres piezas: una inferior, otra  
intermedia y una tercera superior.-----

20 Para mejor comprensión de esta memoria des-  
criptiva se adjuntan, a título de ejemplo, unos di-  
bujos explicativos que muestran los detalles caracte-  
rísticos del casco de referencia.-----



En dichos dibujos: -----

-1- es la pieza inferior; que va provista de un disco acolchonado -2-, unas cintas para atarlo -3- y unos orificios -4- (Fig. I).-----

5 En la FIG. II aparece la pieza intermedia -5- cuya parte exterior, acolchonada -6-, evitará la dureza del pelotazo amortiguando el golpe; igualmente que la pieza -1-, va provista de los orificios -7-.-----

10 La Fig. III nos muestra la pieza exterior o superior -8- provista de los orificios -9-.-----

En la Fig. IV podemos ver el casco montado, o sea, las piezas -1-, -5- y -8- montadas una sobre otra y unidas por medio de la tranquilla o cordón -10-.-----

15 Las Figs. V, VI, VII y VIII son una variante del casco descrito pero, en este caso, destinado a las mujeres. En él puede apreciarse una pequeña diferencia en su forma, para poder cobijar el cable; igualmente pueden observarse unos pasadores -11- (Fig. VII) para pasar por ellos una cinta terminada en un lazo -12- (Fig. VIII).-----

20 A los efectos legales de este modelo de utilidad podrán variar todos cuantos detalles no alteren, afecten, cambien o modifiquen la esencia del casco protector descrito, así como sus diversas aplicaciones para la práctica de otros deportes y profesio-  
25 nes.-----

#### N O T A

30 Se reivindica como objeto de este modelo de utilidad: -----



1.- Un casco protector, caracterizado por el hecho esencial de estar formado por tres piezas desmontables unidas entre sí por virtud de una trenzilla o cordón que pasa entre los orificios que, al efecto, están previstos en las piezas.

2.- Un casco protector, caracterizado por el hecho de que la pieza inferior va provista de un disco o rodete acorchonado, situado a la altura de la sien.

3.- Un casco protector, caracterizado por el hecho de que la pieza intermedia es acorchonada.

4.- Un casco protector, caracterizado por el hecho de que va provisto de una cinta o trenzilla para sujetarlo, cuya trenzilla puede ser la misma que sirva para unir las tres piezas, y por ir provisto, facultativamente, de unos pasadores para pasar entre ellos una cinta o lase.

5.- Un casco protector.

Todo tal y conforme a la presente memoria descriptiva, que consta de tres hojas foliadas y mecanografiadas por una cara y otra hoja con dibujos explicativos.

Madrid,

28 MAY 1948

Por autorización de don ENRIQUE DOMÍNGUEZ,

IGNACIO DE OTTO TORRA  
P.P.

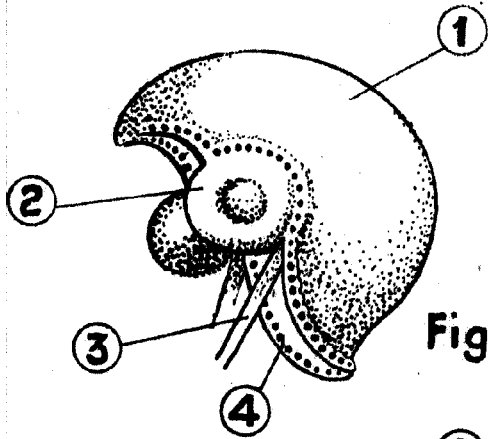


Fig. I

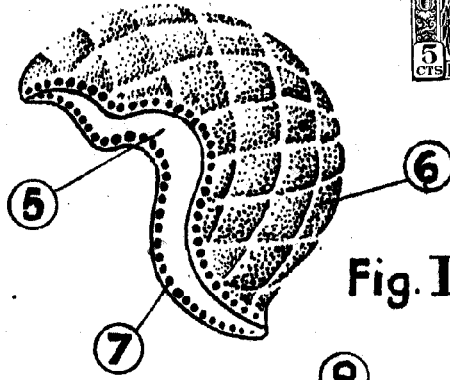


Fig. II

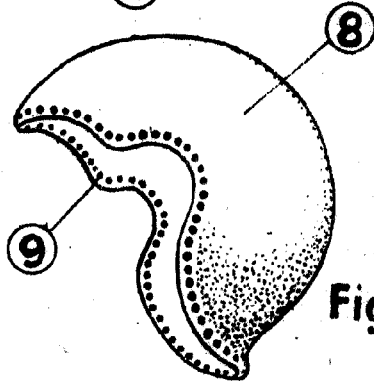


Fig. III

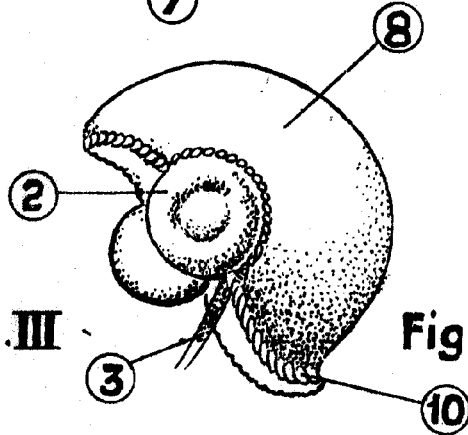


Fig. IV

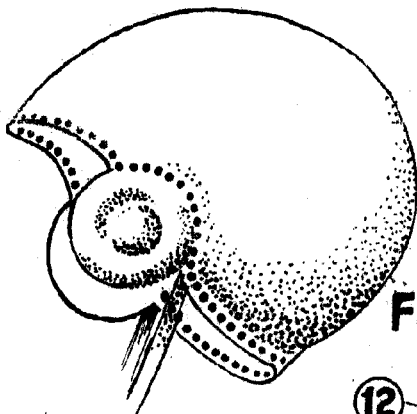


Fig. V

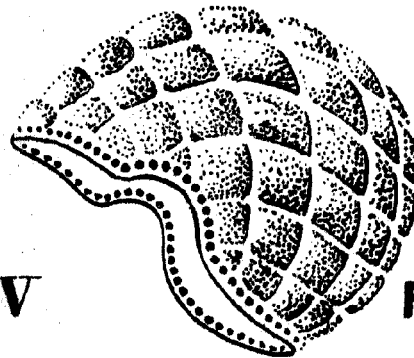


Fig. VI

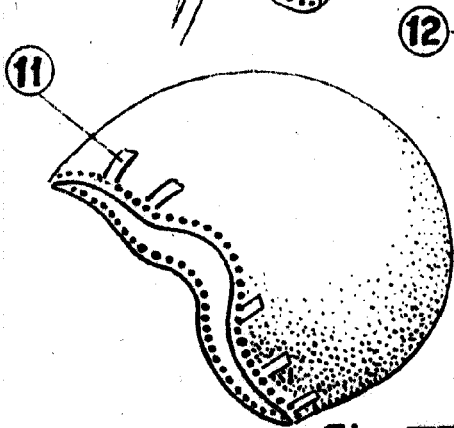
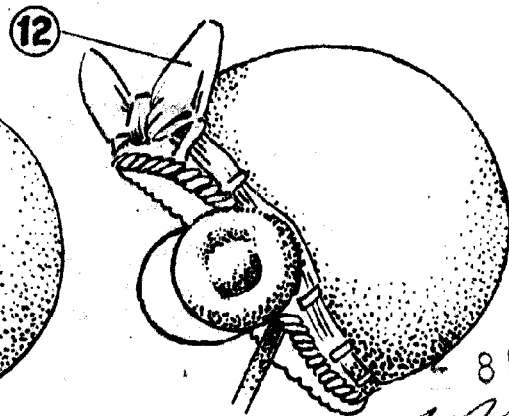


Fig. VII



8 MAY 1978

Fig. VIII

IGNACIO DE OTTE  
P. R.

ESCALA VARIABLE