



17180

MODELO
DE
UTILIDAD

para "PANELES CON INICIALES O ADORNOS INTERCAMBIABLES, APLICABLES A MUEBLES PARA MAQUINAS DE COSER", a favor de la razón social española, ESTARTA Y ECENARRO, S.A., establecida en Elgoibar (Guipúzcoa).

- . -

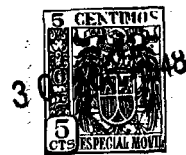
MEMORIA DESCRIPTIVA

El presente modelo de utilidad se refiere a unos paneles con iniciales o adornos intercambiables, aplicables a muebles para máquinas de coser.

5. El mueble para máquinas de coser, especialmente el de lujo, tiene un carácter muy personal para la mujer, cuya personalidad puede estar reflejada en la presencia de las iniciales de su nombre, apellido, escudo o adorno preferido, que da al citado mueble un significado que refleja en parte los gustos o sello de distinción propio de su dueña.

10. La entidad peticionaria ha concebido el medio de poder preparar en todo instante uno o varios paneles del mueble de la máquina, en forma tal que la compradora encuentra en ellos, ya sean las iniciales de su nombre, u otros adornos por ella preferidos, quedando así la máquina marcada con un sello personal que la distingue de las demás.

15.



17180

5. A este fin, se practican en los tableros de los muebles de las máquinas de coser, ya sea en la tapa superior, en la puerta frontal, o en sus laterales, unos vaciados de formas caprichosas o geométricas, en los cuales se incrustan unas placas de análoga forma, en las que se hallan las letras de sus iniciales o adornos, o combinaciones para formarlas, que den como resultado la presencia en el mueble de una característica personal del comprador.

10. Para facilitar la explicación, se acompaña a la presente memoria una lámina de dibujos, en la cual se ha representado un caso de ejecución, que se cita solamente a título de ejemplo.

En el dibujo:

15. la figura 1ª representa, en perspectiva, la puerta, tapa, lateral, o cualquier plafón o parte del mueble de la máquina;

la figura 2ª indica el panel intercambiable, con iniciales; y

20. la figura 3ª muestra, en sección transversal, el conjunto acoplado.

25. Consiste el modelo en preparar de una manera permanente las puertas o frentes del mueble, en la zona y lugar más convenientes, mediante un recortado de forma caprichosa cualquiera, formando en dicha puerta -1- un hueco -2-, el cual, en el momento oportuno, se llena con el panel -3-, dotado de iniciales o adornos, o partes de los mismos, quedando después del acoplamiento según indica la figura 3ª.

30. Las formas de huecos y piezas que en ellos encajan, o sean los paneles, pueden ser muy diversos y caprichosos, para llevar iniciales, por separado o entrelazadas, nombres,

17180



adornos o combinación de estos conjuntos.

5. El modelo, dentro de su esencialidad, puede llevarse a la práctica en otras variaciones, a las cuales alcanzará igualmente la protección que se recaba. Podrá, pues, ser construido en cualquier forma y tamaño, empleando para su fabricación los materiales más adecuados: por entrar todo ello comprendido dentro del espíritu de las reivindicaciones.

N O T A .

10. Descrito el objeto y utilidad de la invención, lo que se declara como no divulgado ni practicado en España, comprende las siguientes reivindicaciones:

15. 1ª.- Paneles con iniciales o adornos, intercambiables, aplicables a muebles para máquinas de coser, caracterizados esencialmente por estar constituidos por plaquetas o paneles de formas variadas, sean geométricas u otras, las cuales son adecuadas para encajar en huecos iguales practicados en las puertas, u otras partes del mueble de la máquina.

20. 2ª.- Paneles con iniciales o adornos, según la anterior reivindicación, en los que, para su acoplamiento al mueble, en cualquier instante, presentan las puertas o partes del mueble, en forma permanente, los huecos adecuados para los juegos y formas de los citados paneles, los cuales serán considerados como efectos de almacenaje para poder atender a las demandas en el momento de la adquisición de un mueble de lujo, u otro similar de máquinas de coser.

25. 3ª.- Paneles con iniciales o adornos, según las pre-

17180 3



cedentes reivindicaciones, en los cuales están pintadas, incrustadas, o de otra forma dispuestas, iniciales, adornos, dibujos o combinación de ellos.

5. 4ª.- Paneles con iniciales o adornos, intercambiables, aplicables a muebles para máquinas de coser.

Según se describe y reivindica en la presente memoria descriptiva, que consta de cuatro hojas, foliadas y escritas a máquina por una sola cara, acompañadas de una lámina de dibujos.

Madrid, a 30 de abril de 1948.

ESTARTA Y ECENARRO, S.A.

p. a.

JARROVERN



Fig. 1

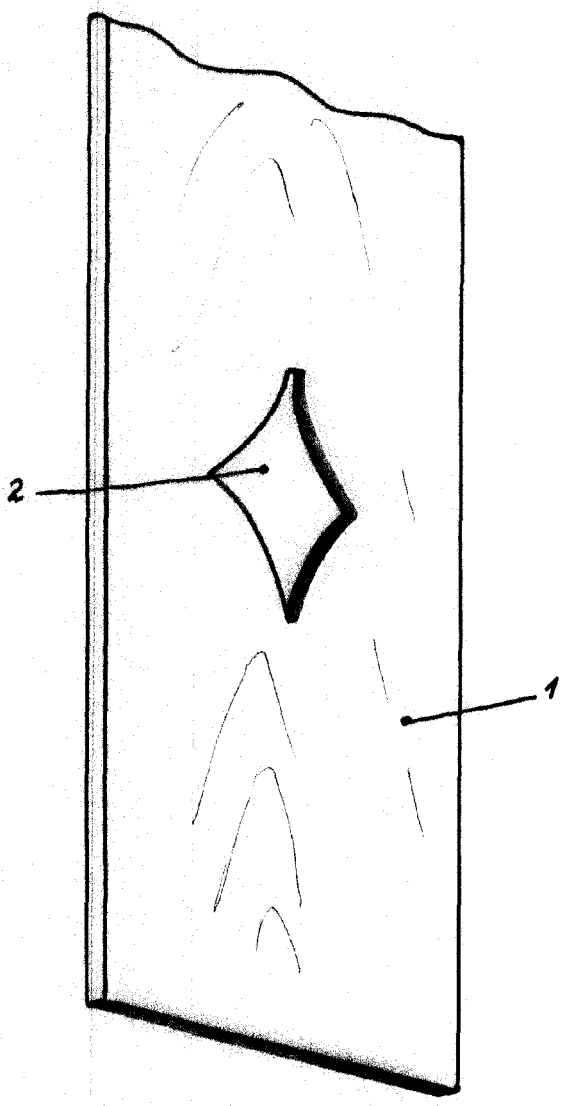


Fig. 2

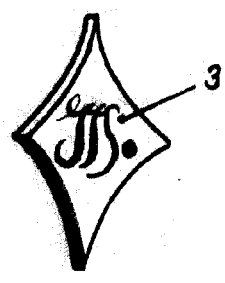
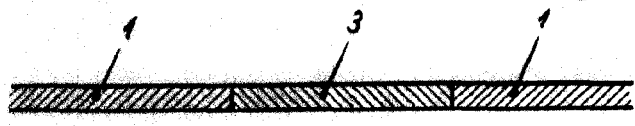


Fig. 3



Madrid, 30 Abril 1948
p.p. Jaime Isery

17180