



MEMORIA DESCRIPTIVA

que se acompaña a una solicitud de MODELO DE UTILIDAD, por veinte años, para España y posesiones, por "PATA DE SUJECION FIJA Y GRADUABLE DE CUERPOS DE VIDRIO, MADERA, METAL, MARMOL Y SIMILARES", en favor de la r.s. CRISTAMOL, S.A. de CRISTAL Y MOLDURA, de nacionalidad española y residentes - en MADRID, Avenida de José Antonio núm 27.

El objeto del presente modelo de utilidad se relaciona con una pata dispuesta para sujetar, por una parte, de un modo fijo, y, por otra parte, de modo graduable uno o dos cuerpos planos horizontales, verbigracia, de vidrio, 5 madera, metal, marmol u otro material apropiado, para servir de tablas de soportes de objetos de exposición en tiendas, escaparates y análogos.

En el dibujo que se acompaña, la figura 1ª representa una sección vertical por la pata, mientras

10 la figura 2ª, es una sección transversal por la línea A-B de la fig. 1ª.

Con referencia a la figura 1ª, la pata hueca en forma de herradura presenta en su parte superior la pieza pro-



longada 1 que constituye la brida de sujeción, en cuya entalladura se introduce el borde de la tabla que ha de servir de soporte. Es evidente que para la sujeción de un cuerpo o tabla se precisan cuatro de las citadas patas por cada juego. En el interior del hueco de la parte superior está acondicionada un tornillo con cabeza estriada, 2, mediante el cual, al ser apretado, queda fijado el cuerpo de soporte respectivo.

Con objeto de que la misma pata pueda servir a un mismo tiempo de sujeción para un segundo cuerpo de soporte, se dispone en su interior una guía de grapas 3 que se extiende verticalmente de arriba abajo, convenientemente mantenida en su posición por medio de sendas piezas horizontales fijadas en el cuerpo de la pata. Por dicha guía de grapas 3 (véase fig. 2ª) puede deslizarse a voluntad la palomilla 4 que por medio del tornillo 5 que pasa a través de su parte inferior, puede ser fijada a cualquier altura deseada, para colocar luego el cuerpo o tabla sobre la parte saliente de la palomilla 4 de cada una de las cuatro patas. Finalmente, para prestar al conjunto la necesaria estabilidad, tanto en el apoyo superior como el inferior, hay previsto un alojamiento para contener caucho o cualquier materia plástica adherente.

NOTA.- Descrito suficientemente cuanto precede, sólo resta consignar que lo que se declara como nuevo, propio y util del solicitante, es lo contenido en las siguientes

REIVINDICACIONES

1.- Pata de sujeción fija y graduable de cuerpos de vidrio, madera, metal, mármol y similares, caracterizada porque en la parte superior de su cuerpo hueco en forma de



herradura, lleva una pieza prolongada formando brida (1) en cuya entalladura se aloja el borde del cuerpo o tabla de soporte que es fijado por medio de un tornillo (2) igualmente dispuesto en el interior del cuerpo hueco antes referido.

5 2.- Pata de sujeción fija y graduable de cuerpos de soporte, caracterizada porque la parte graduable de sujeción del cuerpo de soporte, se compone de una guía de grapas (3) dispuesta y fijada verticalmente en el interior del hueco, en cuya guía se desliza a voluntad la palomilla (4),
10 que por medio del tornillo (5) puede ser fijada a cualquier altura deseada, formándose el saliente de la palomilla (4) de cada una de las cuatro patas, el apoyo del cuerpo o tabla de soporte.

15 3.- Pata, según las reivindicaciones anteriores, caracterizada porque tanto en el apoyo superior como el inferior, hay previsto un alojamiento para contener cualquier materia plástica o elástica adherente para prestar al conjunto la necesaria estabilidad.

20 4.- "PATA DE SUJECION FIJA Y GRADUABLE DE CUERPOS DE VIDRIO, MADERA, METAL, MARMOL Y SIMILARES".

Todo según queda descrito en la presente memoria, que consta de tres hojas foliadas y mecanografiadas por una sola cara y dibujo que se acompaña.

Madrid, a 10 de Abril de 1.948

P.A.

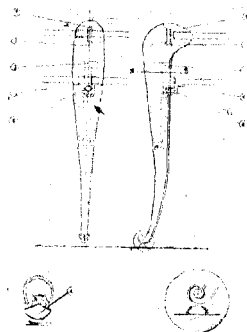
EL AGENTE OFICIAL.

ANTONIO MARAÑO REYDANES

R. S.



DISEÑO DE UN MODELO DE UTILIDAD



ESCALA VARIABLE

Madrid, 10 de abril de 1948.

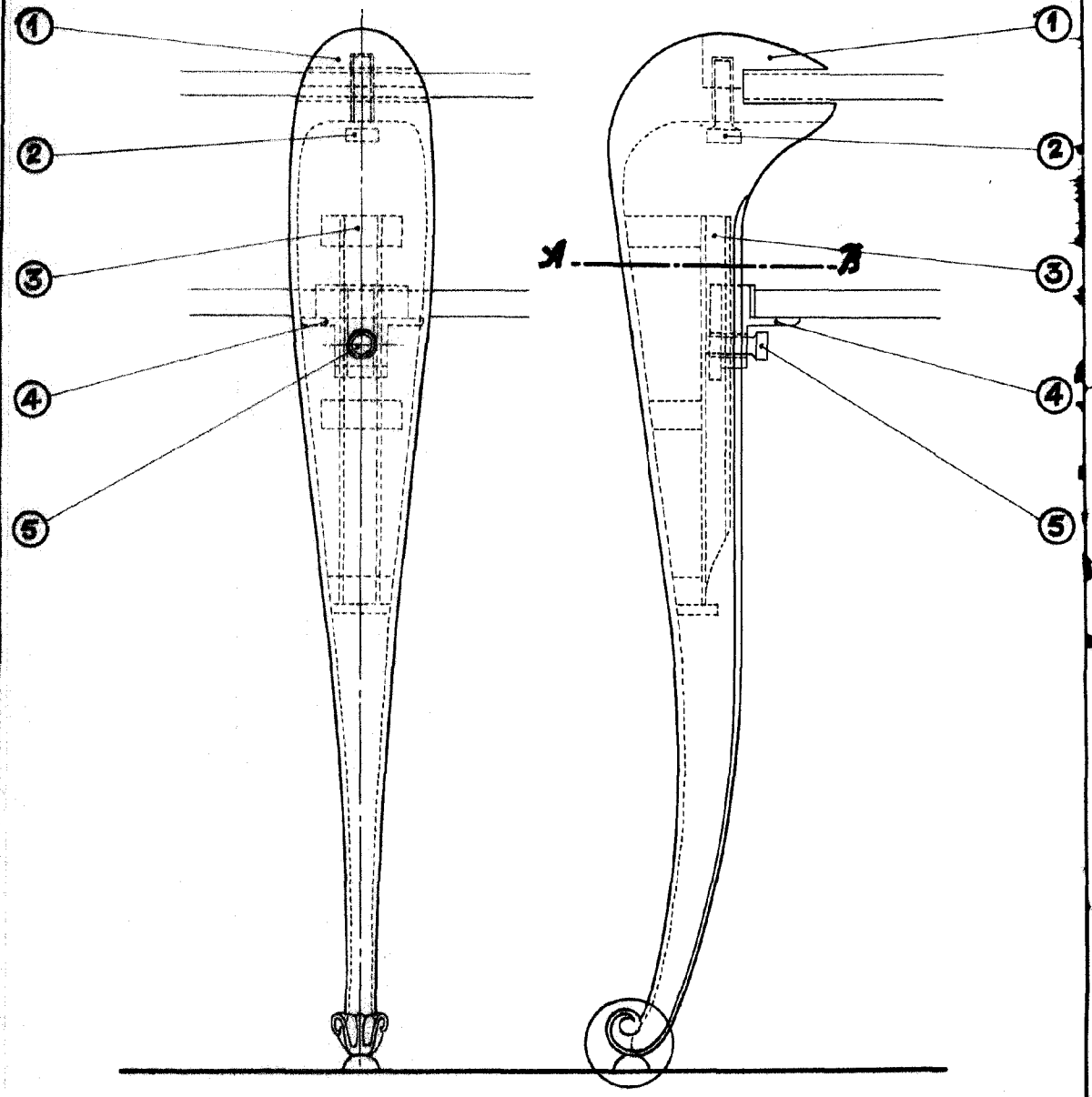
P. A.

El Agente Oficial,

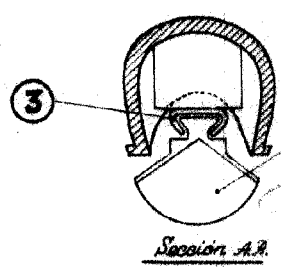
ANTONIO HERRANJO SIVIDANEN

C. B.

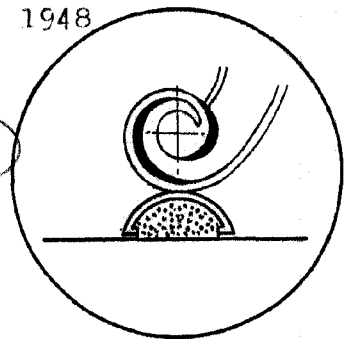
2



Madrid 10 de Abril 1948



4. *A. Blana*



Escala variable