

17039



MEMORIA DESCRIPTIVA

del MODELO DE UTILIDAD, cuyo registro se solicita a favor de DON LEON, DON JOSE, DON VITALI POLITI ASSEO, residentes en Madrid calle del Conde Xiquena núm. 3

por

UN NUEVO MODELO DE PARCHES PARA LA REPARACION DE TODA CLASE DE RECIPIENTES.

Tiene por objeto el presente modelo de utilidad el reivindicar un nuevo parche destinado a la reparación de toda clase de recipientes y en el cual se han introducido las mejoras que la práctica ha aconsejado para dar al mismo las condiciones precisas que se requieren para su buena aplicación y en las que estriba precisamente la novedad del mismo. Era preciso dotar a estos parches de una condición especial para que en su uso el material aislante empleado no sufriese deterioro bien por el calor, tanto el propio del recipiente como por la llama si aquél se somete al fuego como por la humedad, causas ambas que pueden llevar consigo, de emplearse como hasta ahora, como material aislante, el corcho la destrucción de éste bien por combustión o por llegar a padecer, Y fundamentados estos parches precisamente en la presión que se ejerce por este material aislante es natural y lógico que al destruirse el mismo el parche queda inservible y su efecto es nulo.



Para obviar este inconveniente y aprovechar al mismo tiempo las buenas condiciones del corcho se dispone en el modelo de parche que solicita en este expediente el interpolar una lamina bien de cartón amianto o de klinguerit entre las láminas metálicas y la lámina de corcho y dar aquellas un diametro algo mayor que la lámina central de corcho a fin de que quede ésta al efectuarse la presión totalmente oculta y protegida por las láminas de cartón amianto que por su condición son incombustibles y no sufren los efectos de la corrosión y oxidación.

Por otra parte era necesario que las láminas metálicas que forman las superficies externas del parche tuviesen determinadas disposiciones a fin de que la presión que ejerciesen fuesen más uniforme y al mismo tiempo no fuera permisible el que se deslizaran sobre las láminas intermedias.

Esto se consigue haciendo que dichas láminas lleven unos radios perpendiculares entre sí empujados para formar de esa suerte unos salientes que se incuistran sobre las láminas interiores. Y la sujeción de todas ellas queda asegurada por unos rebordes que sobresalen de la linea que delimita el circulo formado por las láminas metálicas, salientes éstos llamados a ser doblados para aprisionar mejor aquellas láminas interiores.

Un tornillo pasante sujeta a todas las láminas y una tuerca hace presión sobre ellas al haber introducido aquel tornillo primeramente en el orificio del recipiente que debe ser reparado y poner por la parte externa y también introducido en dicho tornillo las láminas que forman el conjunto del parche y sobre ellas ejercer la presión la tuerca de dicho tornillo.

NOTA.- REIVINDICACIONES

Reivindican los recurrentes por el modelo de utilidad que solicita, la propiedad, fabricación, venta del objeto de la misma en España por veinte años con arreglo a los preceptos del vigente Estatuto sobre Propiedad Industrial y consistente en un



un nuevo modelo de parche para la reparación de toda clase de recipientes que esencialmente caracterizados por:

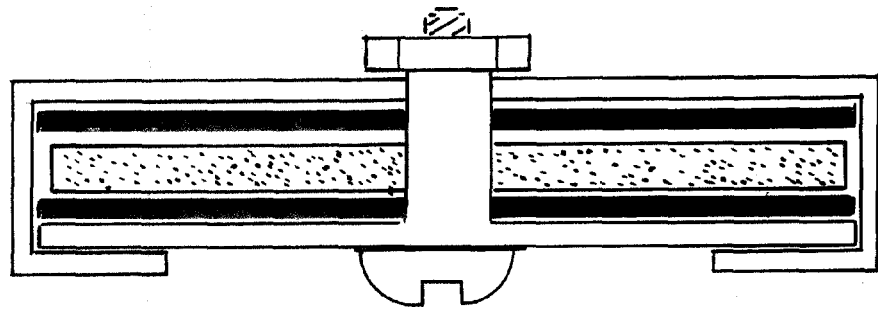
1ª.- Un nuevo modelo de parche para la reparación de toda clase de recipientes constituido por cinco arandelas de tamaño apropiado, y de las cuales dos de ellas, la primera y la quinta son de metal y en su superficie llevan cuatro estrias o entran-tes y en la línea externa que las delimitan dos salientes para ser doblados y aprisionar con ellos el conjunto del parche; otras dos arandelas, la segunda y cuarta son del mismo diámetro que las anteriores discitas pero de cartón de amianto o cartón klinguerit, y por último, la tercera, o sea la que va colocada en medio de todas ellas, será de corcho pero de un diámetro más pequeño que las otras cuatro; y asimismo caracterizado porque todas estas arandelas llevan en su centro un orificio destinado a dar paso a un tornillo y el aprisionarlas por una parte con la cabeza del mismo y por la otra por una tuerca o mariposa que se rosca sobre la vastago del dicho tornillo.

2ª.- UN NUEVO MODELO DE PARCHÉ PARA LA REPARACIÓN DE TODA CLASE DE RECIPIENTES.

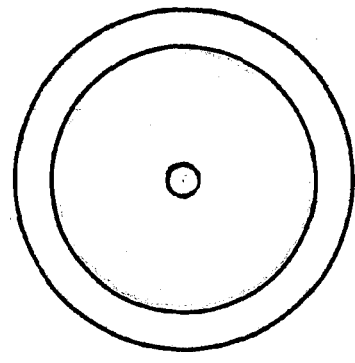
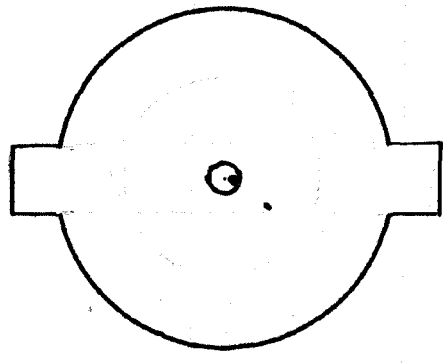
Todo en sustancia tal y como se describe en la memoria y antecede, que consta de tres hojas mecanografiadas por una sola cara y se representa título de ejemplo en el mismo que se acompaña.

Madrid, 9 de Abril de 1948

17039



Arjona



Seeds variable
Machis 9 de abril de 1868.

Arjona