



16981

16981

MODELO DE UTILIDAD

que por 20 años, para España y sus Posesiones, se solicita a favor de DON FERRIN MARTINEZ PRATS, de nacionalidad española, residente en VALENCIA, calle Alcira, nº 5, por: "UN ELEVADOR REDUCTOR PARA RADIO". - - - - -

-Memoria descriptiva-

El presente Modelo de Utilidad se refiere a un elevador reductor para uso y alimentación de aparatos radiorreceptores.

Como es sabido, el elevador se construye hasta ahora en cajas de madera, combinados con chapas de hierro, formando diversos conjuntos.

El solicitante, ha estudiado y puesto en práctica la realización de dichos aparatos en cajas de material plástico, por ejemplo, baquelita, cuya modalidad ha dado ocasión a resolver algunos problemas y a lograr una presentación y elegancia hasta hoy jamás conseguidas. Con el citado material, pueden obtenerse cajas en diversos colores, y jaspeados de distintos estilos y gamas, de acuerdo con la presentación del receptor que se haya de complementar.

Entre otras cualidades, la caja de bakelita tiene la ventaja de que en ella, las toma de corriente son completamente inaccesibles al exterior, con lo que se obtiene gran seguridad y se evitan por completo las descargas de corriente eléctrica al manejar el aparato, puesto que todo el material es de caracter aislante.

Otra de las características, se basa en que podrán fabricarse

20 con la modalidad de tener o no iluminado el voltímetro mediante luz interna, que se verá al exterior a través de una esfera de cristal de distintos colores, que contribuirá a formar con el aparato propiamente dicho, un conjunto armónico. La luz será producida por el mismo elevador-reductor, que a tal fin estará provisto con una toma especial.

25 El dispositivo se construirá para potencias de 80, 100, 150 y 300 watio y asimismo para potencias intermedias que interesen al público; sus tensiones de entrada serán las precisas para el normal funcionamiento del aparato receptor.

30 Expuestas previamente las ventajas y finalidad del dispositivo, lo describiremos a continuación, de acuerdo con una hoja de planos que unida a esta memoria refleja a título de ejemplo el objeto de la misma.

La figura 1, representa la caja-elevador y voltímetro por su parte superior.

35 La figura 2, muestra el conmutador interior de plots con seguro, en proyección vertical.

La figura 3, es el mismo, en proyección horizontal.

La figura 4, ofrece el esquema de conexiones, en el cual se aprecia las referencias siguientes:

40 Vp- tensión primaria.

Vs- tensión secundaria.

B- bobina.

C- conmutador.

V- voltímetro.

45 L- lampara para iluminación de éste.

50 El aparato que nos ocupa, consta de una caja de bakelita u otra materia plástica, realizada a base de dos y tres piezas, que en el primero de los casos formarán el fondo y la caja y en el segundo, estará constituida por un fondo, laterales y tapa superior. El elevador-reductor va provisto de un conmutador rotativo de mando exterior, que es accionado por un botón de baquelita el cual señalará la posición para obtener las tensiones que interesen.



En el interior de la caja, van dispuestos la bobina, el conmutador y el voltímetro, complementados con una toma suplementaria y lámpara, para el alumbrado del voltímetro. Este irá integrado por una esfera que simultáneamente, ejerce la función de tapa de cristal y así la aguja discurre por debajo de la escala, proyectando su sombra en la esfera cuando está iluminada. En caso de avería en la lámpara, el cristal semitransparente permite apreciar la aguja con toda claridad.

Descrita suficientemente la naturaleza del este Modelo de Utilidad, se declara que los puntos sobre los que ha de recaer el mismo están comprendidos en las siguientes

REIVINDICACIONES

- 1^a.- Un elevador reductor para radio, caracterizado porque en una caja de baquelita u otra materia plástica aislante, para hacer las tomas de corriente totalmente inaccesibles al exterior, se dispone el aparato dotado de un conmutador rotativo de mando externo, el cual es accionado por un botón de baquelita, que señala la posición para obtener las tensiones que interesen.
- 2^a.- Un elevador reductor para radio, según lo reivindicado en el punto 1^o, caracterizado porque la bobina, el conmutador y el voltímetro, se complementan en el interior de la caja con una toma suplementaria y una lámpara para iluminar dicho voltímetro, el cual está integrado por una esfera que lleva su escala correspondiente y al mismo tiempo constituye la tapa de cristal, bajo la cual discurre la aguja que proyecta su sombra en la esfera citada. Caso de avería en la lámpara, se aprecia la aguja a través del cristal semitransparente.

3^a.- "UN ELEVADOR REDUCTOR PARA RADIO".-

Tal como queda descrito en la memoria que antecede y se ilustra en el dibujo adjunto.

Consta esta memoria de tres hojas numeradas y mecanografiadas por una sola cara.

Madrid, 31 de Marzo de 1.948.-

RODOLFO DE LA...

P. F. *[Signature]*



16981

J. FERMIN MARTINEZ PRATS

Hoja única

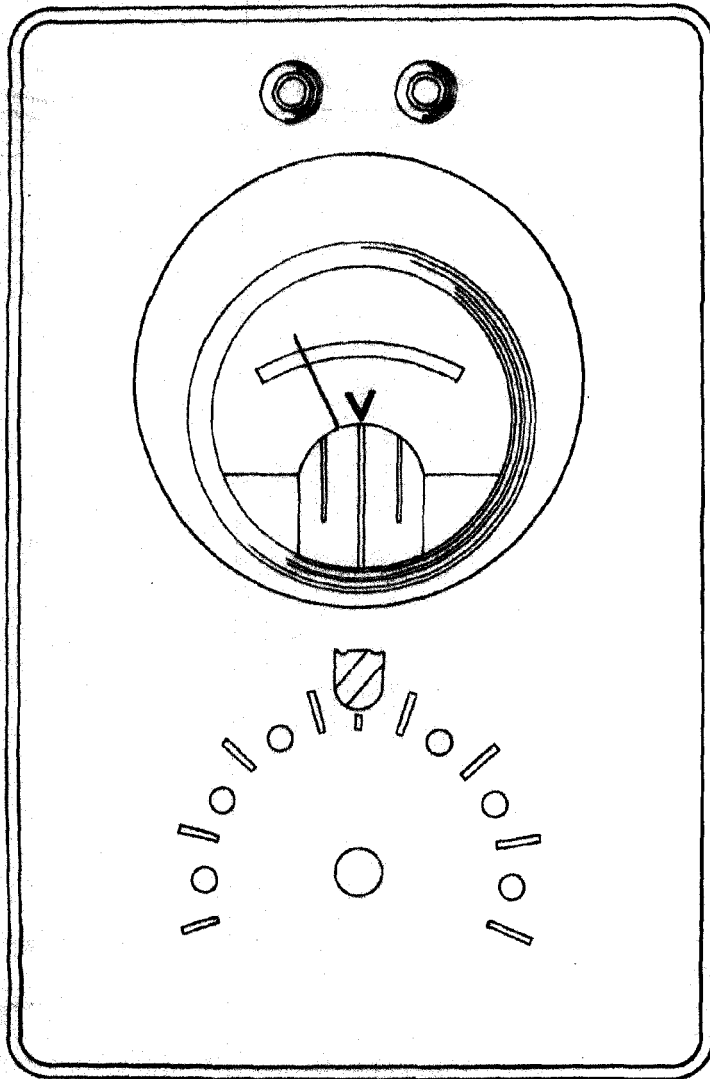


Fig. 1

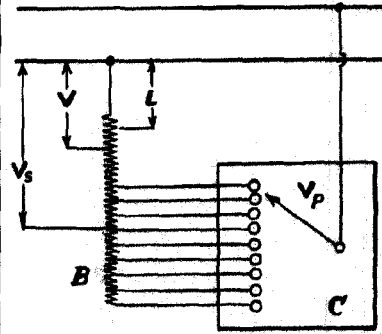


Fig. 4

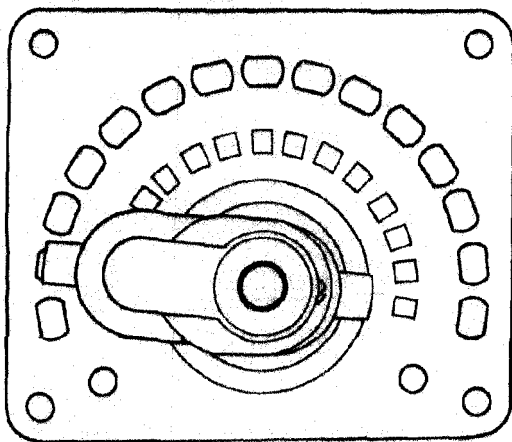


Fig. 2

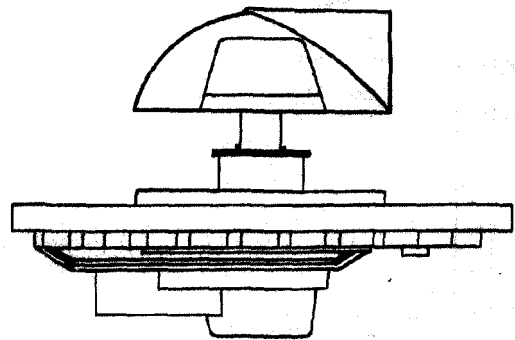


Fig. 3

Escala variable
MADRID, MARZO, 1948

Handwritten signature