

16962



MEMORIA DESCRIPTIVA

Que se acompaña a la solicitud de un Modelo de Utilidad, que por veinte años se solicita en España como nuevo y de propia invención, por: "NUEVO PRENSA-PULPAS"

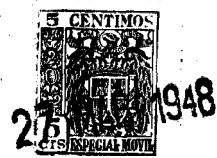
a favor de

COMPANIA DE INDUSTRIAS AGRICOLAS, S. A.

BARCELONA

Conocida es la gran utilidad de los prensa pulpas para eliminar, en su mayor parte, el agua que la pulpa contiene, antes de su paso a los secaderos, para su completa desecación. Pero los actualmente en uso adolecen de múltiples defectos, por lo que estudiadas sus causas se ha ideado el

5.-



16962

el prensa pulpas objeto de la presente Memoria Descriptiva y representado en el adjunto diseño, en que se representa en corte vertical.

10.- Consiste esencialmente en un depósito vertical (A), que en su parte superior (B) se abre en cono para formar la tolva de carga de la pulpa y en su parte inferior está provisto de sólidas laterales del líquido (C) y de un orificio central, en el fondo, para paso del eje del cono giratorio (D). Este está provisto de unas aletas helicoidales (1) de

15.- hierro, como el cono giratorio, pero protegidas de chapa delgada de materiales anticorrosivos, como latón acero inoxidable u otros semejantes, o bien metalizados por dichos metales, a fin de evitar la destrucción del material por la acción de las aguas cocidas, que contienen las pulpas.

20.- Esta protección, por chapas de recubrimiento o metalización, se hace extensiva a unas aletas (2) que partiendo horizontalmente de la casa interna del depósito (A) que impiden que la masa adquiera movimiento de rotación, impulsada por las aletas en hélice (1) las cuales comprimen la pulpa, eliminando

25.- el agua, que sale al exterior a través de las chapas perforadas, entre los que se efectúa la compresión.

La máquina descrita podrá experimentar cambios de detalle en forma, dimensiones, disposición de sus piezas y materia de las mismas, siempre que sus funciones no varien y se mantengan dentro de los principios básicos de la misma.

30.-

REIVINDICACIONES

1a.-NUEVO PRENSA-PULPAS" que se caracteriza por estar constituido por un depósito vertical, cuya parte superior se abre en tolva de carga y que presenta en la parte inferior unos



16962

35.- orificios de s6lica y una perforaci6n en su fondo para dejar paso al eje de un cono giratorio, en cuya superficie sobresalen aletas helicoidales que comprimen la pulpa progresivamente para eliminar el agua que sale a trav6s de unas chapas perforadas.

40.- 2^a.-NUEVO PRENSA-PULPAS" segun la reivindicaci6n 1^a, caracterizado adem6s porque de la cara interna del dep6sito salen unas aletas horizontales que impiden que la masa; impulsada por las h6lices, adquiera movimiento giratorio, disminuyendose con 6l el efecto de la compresi6n.

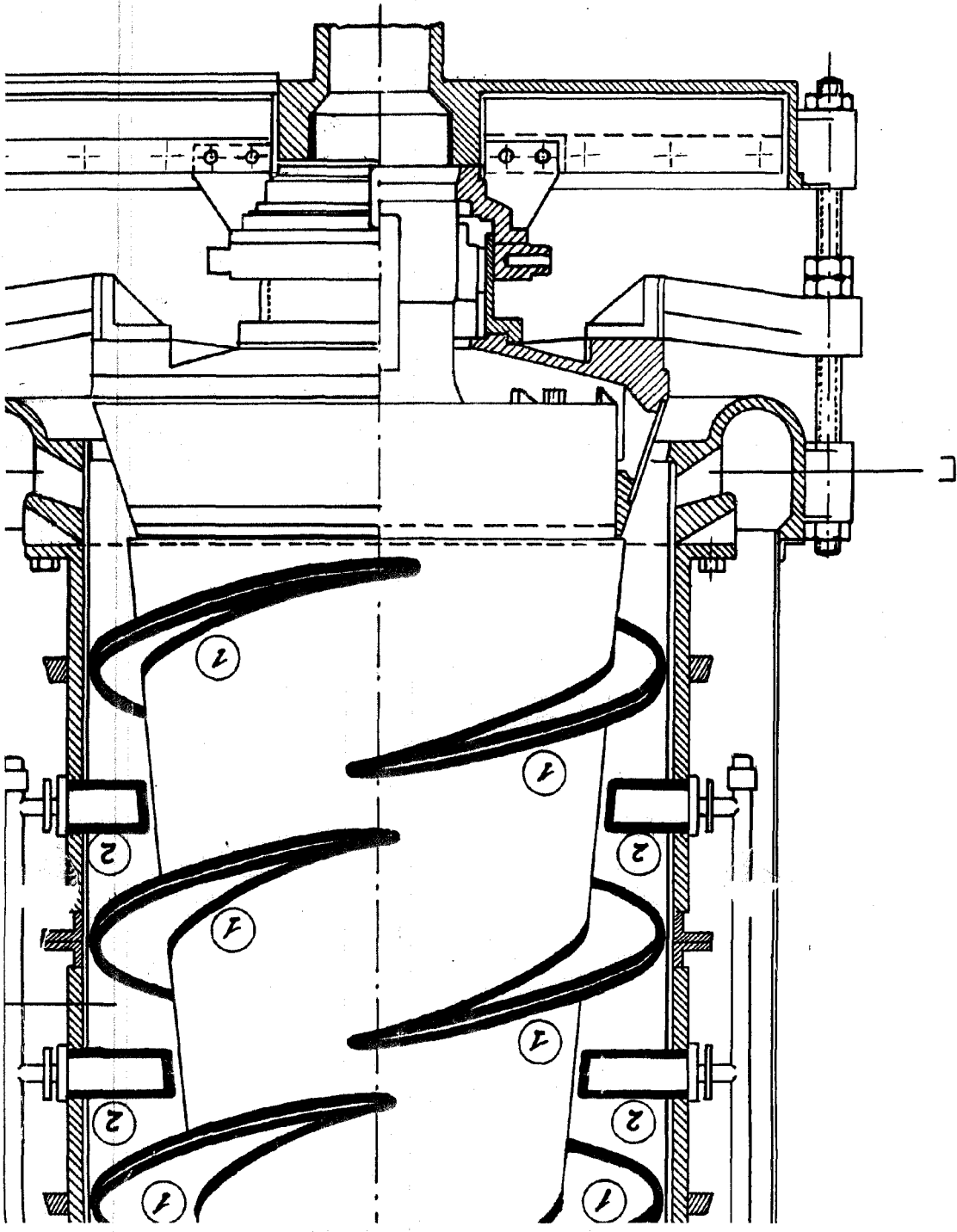
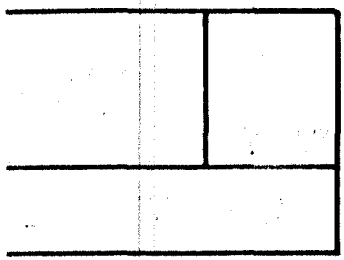
45.- 3^a.- NUEVO PRENSA-PULPAS", segun las reivindicaciones anteriores, caracterizado porque tanto las aletas helicoidales como las horizontales estan provistas de una protecci6n, de chapa o por metalizaci6n, de metales que como el lat6n o acero inoxidable, no sufren el efecto de la corrosi6n producida por la acidez de las aguas desprendidas de la pulpa.

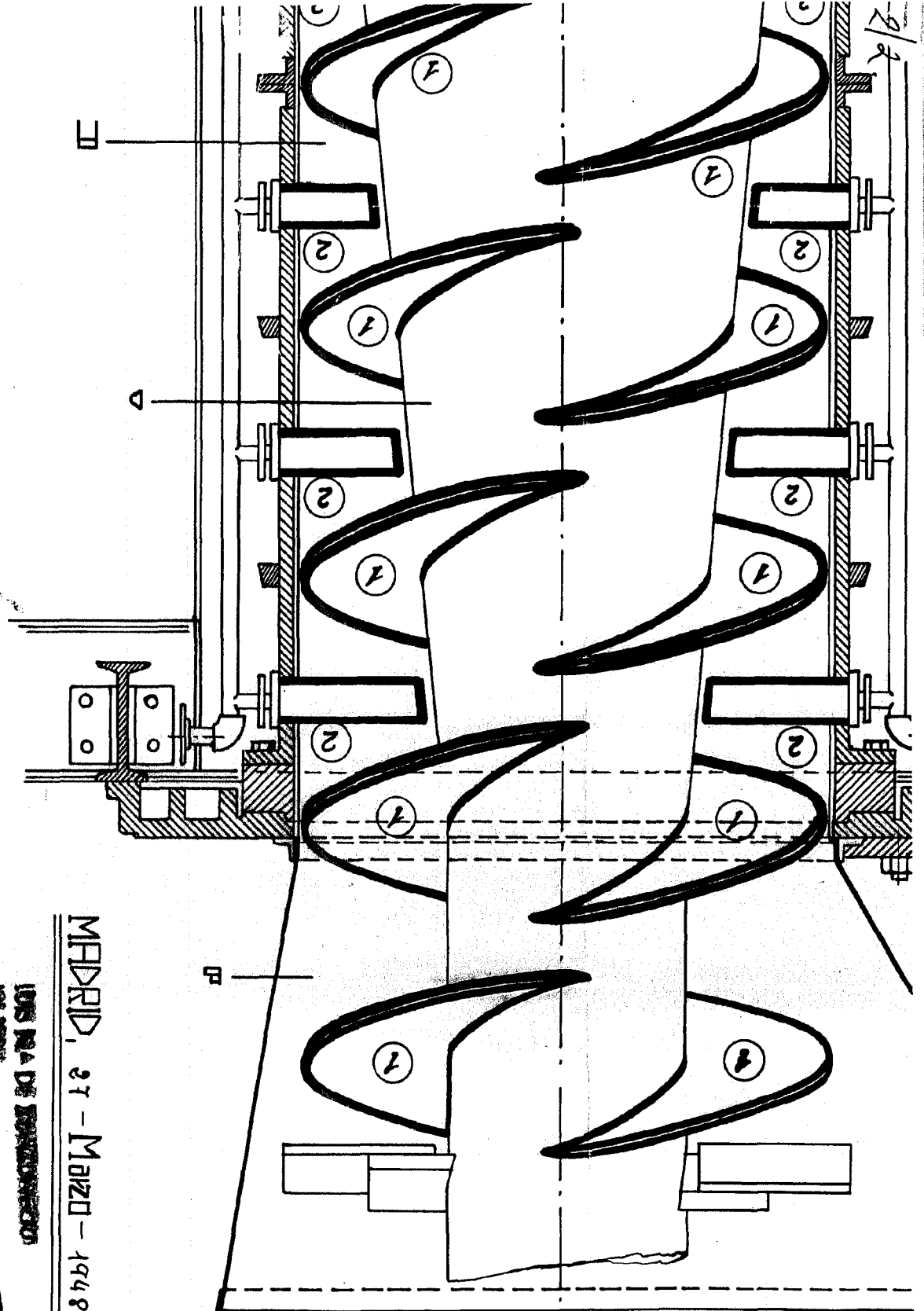
50.- 4^a y 6ltima, el presente Modelo de Utilidad recaer6 sobre: "NUEVO PRENSA-PULPAS", tal y como queda descrito en la Memoria que antecede y representado en el adjunto plano.-Esta

54.- Memoria consta de tres hojas.-Madrid, 27 MAR 1948

LUIS MA DE ZUNZUNEBIDI
POR PODER

Compania de Industrias Agricolas S.A





MEMPHIS, 27 - Marzo - 1948

ING. M. A. DE...
1948

Paul Sanders