

16941



1948

MEMORIA DESCRIPTIVA

=====

Correspondiente a la solicitud de registro de un Modelo de Utilidad que, por veinte años, se solicita para España y sus Colonias, a favor de la razón social ECHAURI, S. A., residente en Vitoria (Alava), calle de Santa María núm. 2,

P O R

" GRIFA DE EMPALME CON SOPORTE ROSCADO "

=====

En la práctica, el empleo de grifas de empalme, tropieza con frecuencia con la dificultad de conseguir que el empalme coincida con el apoyo, manteniendo una perfecta horizontalidad de la grifa de empalme.

5 Para lograr esto en el montaje, sin complicaciones del mismo, se ha ideado el modelo de grifa de empalme que constituye el objeto de la presente Memoria y de los planos adjuntos, que representan un ejemplo de ejecución. En la Fig. 1ª se aprecia en vista y sección laterales una grifa del modelo que se reivindica; en la Fig. 2ª un corte en planta de la misma; en la 3ª dos cortes verticales, por las líneas A-B y C-D de la Fig. 2ª y en la Fig. 4ª dos tornillos de sujeción.

10

Como puede apreciarse en los dibujos los extremos de los cables a empalmar, se introducen lateralmente, por la acanaladura inferior en forma de tenaza, hasta que coinciden en la -

15

parte media y se sujetan en su posición mediante los tornillos superiores que en sentido oblicuo y vertical entran en la grifa por su parte superior; en el centro de ésta va un taladro roscado para la fijación al soporte, lo que hace coincidir este con la línea de contacto del empalme y asegura la perfecta horizontalidad de la grifa.

Es claro que la grifa podrá sufrir modificaciones de materia, forma y dimensiones, sin que ello altere el principio en que se basa, de hacer coincidir la unión de los cables con el eje de soporte, de un modo estable, fácil y de segura posición horizontal.

N O T A

EN RESUMEN: El presente Modelo de Utilidad que, por veinte años, se solicita para España y sus Colonias, ha de recaer sobre las siguientes reivindicaciones:

1ª:- GRIFA DE EMPALME CON SOPORTE ROSCADO, que se caracteriza por disponer en la parte superior y media de la grifa un taladro terrajado, al que se atornilla el soporte, que coincidirá de este modo, con la línea de empalme y dará una fija horizontalidad a la grifa y a los cables que en ella toman contacto.

2ª:- Por último, se reivindica como objeto sobre el que ha de recaer el presente Modelo de Utilidad que, por veinte años, se solicita para España y sus Colonias, -----

p o r

" GRIFA DE EMPALME CON SOPORTE ROSCADO "

Todo conforme queda expresado en la presente Memoria descriptiva que consta de dos hojas escritas a máquina por una sola cara y planos que se acompañan.

Madrid, 18 de Marzo de 1.948.

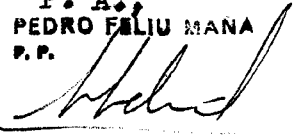
P. A.,
PEDRO FELIU MANA
P. P.




Fig. 1^a

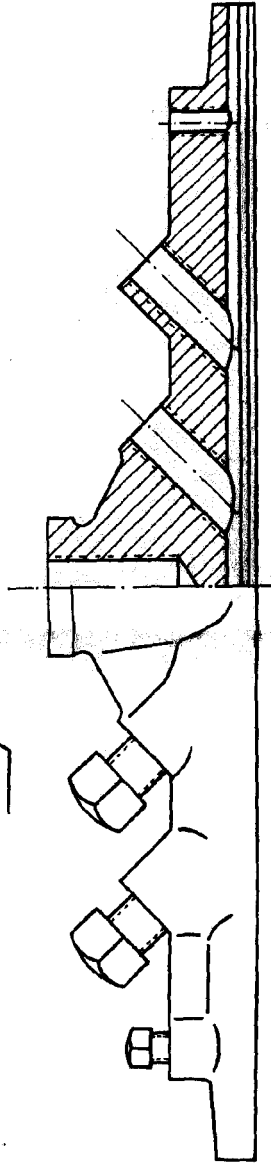


Fig. 2^a

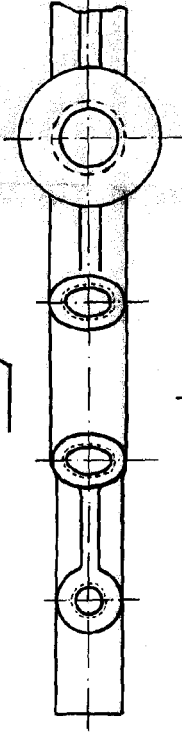
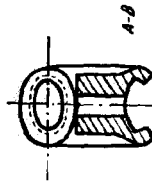
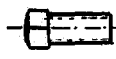
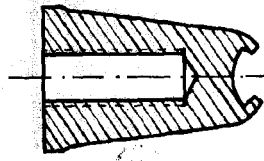


Fig. 3^a

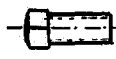


A-B



C-D

Fig. 4^a



ESCALA VARIABLE
Madrid, 18 Marzo 1948.

P.A.

Handwritten signature

16941