

37/.

16901



Memoria Descriptiva

para un modelo de utilidad por veinte años en España, por:
" JUGUETE SALTADOR ", a favor de Don Antonio Moyano Hernández,
residente en Madrid, Alcalá, 40 (Pension Bellas Artes).-

.

El presente modelo de utilidad se refiere a un juguete saltador constituido por un muñeco u objeto de cualquier forma provisto en su base de un dispositivo que le permite saltar después de transcurrido un pequeño intervalo de tiempo desde que se le montó.

5

A tal efecto en la base del muñeco o similar va dispuesto un eje, alrededor del cual puede girar una pieza de forma apropiada impulsada por un muelle que actúa por su torsión. Esa pieza, en su otra extremidad que la atraviesa por el referido eje, lleva unos salientes o cruceta destinada a incrustarse en una porción de materia plástica pegajosa dispuesta de modo que quede sujeta en ella la referida cruceta, cuando la pieza giratoria, venciendo la acción del muelle, se la gire abatiéndola sobre la base

10



del muñeco o similar.

Para mayor claridad y concreción de esta memoria descriptiva, en las adjuntas figuras representamos una forma de ejecución del juguete reivindicado, que no tiene carácter alguno limitativo sino únicamente el de un ejemplo de realización a los fines indicados; ya que tanto en las formas y dimensiones del muñeco u objeto, como en los detalles de organización y presentación del conjunto del juguete, pueden hacerse cuantas modificaciones sean pertinentes para la aplicación concreta de que se trate y mientras tales variaciones no afecten a la esencialidad reivindicada darán lugar a variantes igualmente comprendidas y protegidas por el presente registro.

La fig. 1ª, representa la vista por la parte superior de un juguete del modelo reivindicado adoptando la forma de rana.

La fig. 2ª, muestra la perspectiva esquemática del juguete por la parte inferior cuando el dispositivo que produce el salto está sin montar.

La fig. 3ª de modo análogo se refiere a la posición en que dicho dispositivo está montado.

Con referencia a dichas figuras y a las letras que sobre ellas designan las diversas partes del juguete representado, su descripción y funcionamiento es como sigue:

Alrededor del eje D, fijo en la base de la figura u objeto que constituye el cuerpo del juguete, va montada giratoria la pieza que lleva la cruceta o salientes A, cuya pieza el muelle B tiende a mantener alejada de la porción C de materia plástica pegajosa.

Cuando venciendo la acción de torsión del muelle B, se lleva la pieza giratoria de la posición de la figura 2 a la de la figura 3, incrustando la cruceta A en dicha materia C, la acción plás-



5 tica y pegajosa de ésta sostiene a la pieza giratoria, que por la tensión del muelle irá tendiendo a despegarse de modo que si el juguete se coloca encima de una mesa u otro lugar llegará un momento en que despegadas A y C la pieza giratoria girará violentamente alrededor de su eje, por la acción del muelle y el juguete saltará.

N O T A
=====

El presente modelo de utilidad comprende las siguientes reivindicaciones:

10 1.- Juguete saltador constituido por un muñeco o figura de cualquier forma caracterizado porque en su base va dispuesto un eje, alrededor del cual gira una pieza atravesada por él por uno de sus extremos y que en el otro tiene unos salientes o cruceta dispuestos de modo que pueden incrustarse en una porción de
15 materia plástica pegajosa, colocada de modo conveniente en la base del juguete, cuando dicha pieza se abate contra ella, venciendo la acción de un muelle que rodeando el referido eje tiende a hacerla girar por torsión.

2.- " Juguete saltador ".

20 Según se describe y reivindica en la presente memoria descriptiva y se ilustra con los dibujos que a la misma se acompañan.

Consta esta memoria de tres hojas foliadas y escritas a máquina por una sola de sus caras.

Madrid, 15 de Marzo de 1.948.

16901

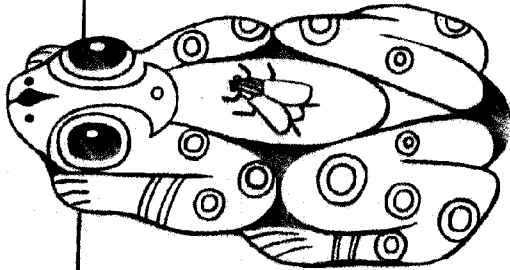


Fig. N.º 1

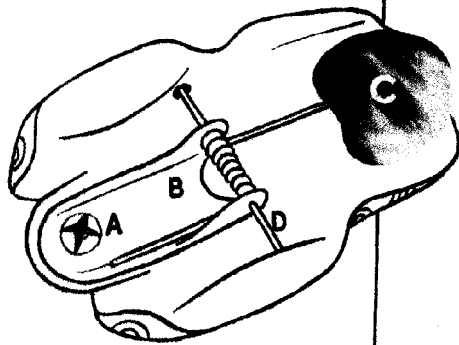


Fig. N.º 2

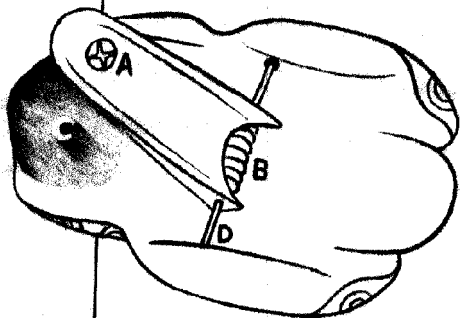


Fig. N.º 3

ESCALA VARIABLE
Muy