

16898

MODELO 15 MAR
DE
UTILIDAD



para "UN SOPORTE ACONDICIONADOR DE CINTAS O CORDONES PARA EL EMPAQUETADO", a favor de Don Carlos Navarro Herranz, domiciliado en Zaragoza, calle del General Mola, nº 72.

- . -

MEMORIA DESCRIPTIVA

El presente modelo de utilidad se refiere a un soporte acondicionador de cintas o cordones para el empaquetado.

La característica fundamental de este soporte consiste en permitir alojar, dentro del mismo, cualquier tamaño de bobina, ya sea ésta de cinta, de hilo, cordón, u otro adecuado para el empaquetado, sin que se vea desde el exterior el sistema de bobina, ni su color, ni la cantidad que resta de la misma, pudiéndose acondicionar dentro del soporte, al mismo tiempo, una o más clases de medios de atadura, en calidad y color.

Hasta el presente, las bobinas se montaban casi siempre sobre una base metálica, o de otro material, quedando visibles y mostrando su armazón, cuando el consumo de la misma llegaba a ser muy avanzado, presentando aspecto poco decorativo y desagradable en los mostradores.

16898 N 5 MAR



5. Con el presente modelo se obtiene un elemento, prácticamente de adorno o decorativo, sobre cualquier mostrador, con la particularidad de que se presta a acondicionar ovillos o bobinas, presentando lateralmente un dispositivo original de cuchilla cortadora, que permite mantener su corte siempre renovado, por el especial sistema de montaje de la misma.
- El soporte mencionado se construye en metal, o en material plástico, o cualquier otro apropiado, en diferentes tamaños y con los motivos decorativos más convenientes, para permitir diversidad de aplicaciones, según la índole de los establecimientos o usuarios.
10. A fin de facilitar la explicación, se acompaña a la presente memoria una lámina de dibujos, en la cual se ha representado un caso de ejecución, que se cita solamente a título de ejemplo.
15. En el dibujo:
- la figura 1ª representa, en perspectiva, el conjunto del soporte;
- la figura 2ª, en (I), (II) y (III), indica el eje transversal, el cilindro o caja, y las tapas o fondos del cilindro; y
20. la figura 3ª muestra, en detalle, el dispositivo cortador, representado desmontado, según su orden de colocación de piezas.
25. Consiste el modelo en un cuerpo -1-, dotado de caja cilíndrica, con pies -2- y resalte frontal -3- acanalado, en cuya cabecera se halla el dispositivo corta-cinta -4-.
- El cuerpo -1- presenta aberturas longitudinales A, para salida de la cinta, hilo o cordón, u otro que forme el ovillo o bobina interior.
- 30.



15 16898

Para sostener la bobina o similar se utiliza el eje -5 (figura 2ª (I)), el cual es una varilla dotada de dos cabezas Q, una fija y la otra de quita y pon.

5. El cuerpo -1- cierra sus dos embocaduras con sendas tapas -6- y -7- (figuras 1ª y 2ª), las cuales se roscan o fijan sobre los bordes del citado cuerpo -1-. Estas tapas el adecuado taladro Q para el paso del eje -5-.

10. La peana o pies -2-, presenta en la parte anterior el resalte -3-, acanalado, por el cual se deja pasar la cinta o cordón, para venir a situarse encima del dispositivo cortador -4-.

15. Este dispositivo consta de un asiento -8-, una placa de fondo -9-, una cuchilla -10- y una placa protectora -11-. Las placas -9- y -11-, tienen una muesca excéntrica M, por la cual asoma solamente el corte de la cuchilla en una pequeña longitud.

20. Se comprende que, por ser excéntrico el lugar ocupado por la muesca M, se puede colocar a la derecha o a la izquierda, y en estos dos casos, puede estar el corte de la cuchilla arriba o abajo, lo cual da a entender que caben cuatro posiciones para una misma cuchilla, en las cuales se mantiene el corte aprovechable en su máximo afilado. La cuchilla es de doble filo, pudiendo servir, por ejemplo, las de máquina de afeitar, o semejantes a ellas, fijándose el conjunto por medio de los tornillos t;

30. El modelo, dentro de su esencialidad, puede ser llevado a la práctica en otras variaciones, además de las indicadas a título de ejemplo en la descripción; a las cuales alcanzará igualmente la protección que se recaba. Podrá, pues, ser construido en cualquier forma y tamaño, utilizando para su fa-



16898

bricación los materiales más adecuados: por quedar todo élllo comprendido dentro del espíritu de las reivindicaciones.

N O T A

Descrito el objeto y utilidad de la invención, lo que se declara como no divulgado ni practicado en España, comprenden de las siguientes reivindicaciones:

5.

1ª.- Un soporte acondicionador de cintas o cordones para el empaquetado, caracterizado esencialmente por estar compuesto por una caja o núcleo, preferentemente cilíndrica horizontal tubular, de la cual forman parte unos apoyos, que por la parte anterior resultan unidos por un resalte longitudinal acanalado, portador del dispositivo cortador de cinta

10.

2ª.- Un soporte según la anterior reivindicación, en el cual el núcleo, caja o cuerpo, cierra sus dos bases mediante unas tapas, preferiblemente roscadas sobre los bordes de las embocaduras de aquélla.

15.

3ª.- Un soporte según las reivindicaciones anteriores, en el que, las dos tapas presentan, con preferencia en su centro, taladros adecuados para el paso de un eje.

20.

4ª.- Un soporte según las reivindicaciones que preceden, en el cual, el eje es una varilla, dotada de una cabeza fija y otra de quita y pon, cuyas cabezas quedan tapando los agujeros de las tapas cuando se ha colocado el eje.

25.

5ª.- Un soporte según las anteriores reivindicaciones, en el cual, en el eje se colocan bobinas u ovillos, sea



16898

de cinta, hilo, cordón u otro, combinadamente estos elementos.

5. 6ª.- Un soporte según las reivindicaciones anteriores, en el cual, el cuerpo o caja presenta, según una generatriz, una o varias ventanas, adecuadas para la salida del cordón, cinta o similar.

10. 7ª.- Un soporte según las precedentes reivindicaciones, en el cual, en la cabecera del resalte acanalado, según la reivindicación 1ª, va colocado el dispositivo cortador, constituido por dos placas protectoras, entre las que se coloca una cuchilla de doble filo, teniendo estas placas una muesca excéntrica, para dejar visible el corte.

8ª.- Un soporte acondicionador de cintas o cordones para el empaquetado.

15. Según se describe y reivindica en la presente memoria descriptiva, que consta de cinco hojas, foliadas y escritas a máquina por una sola cara, acompañadas de una lámina de dibujos.

Madrid, a 14 de marzo de 1948.

CARLOS NAVARRO HERRANZ.

p. a.

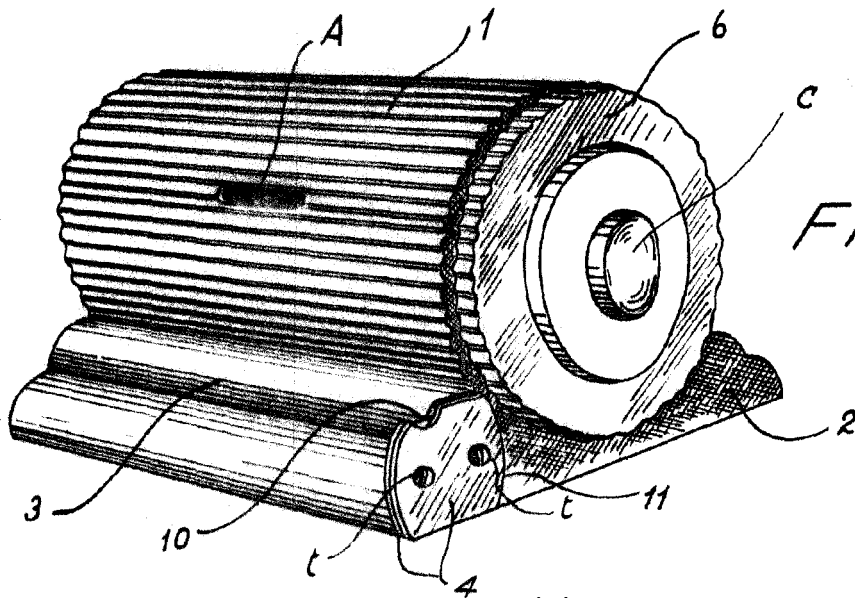


Fig. 1°

Fig. 2°

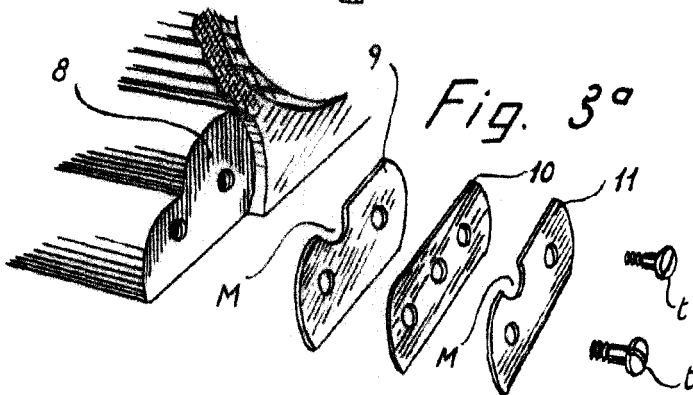
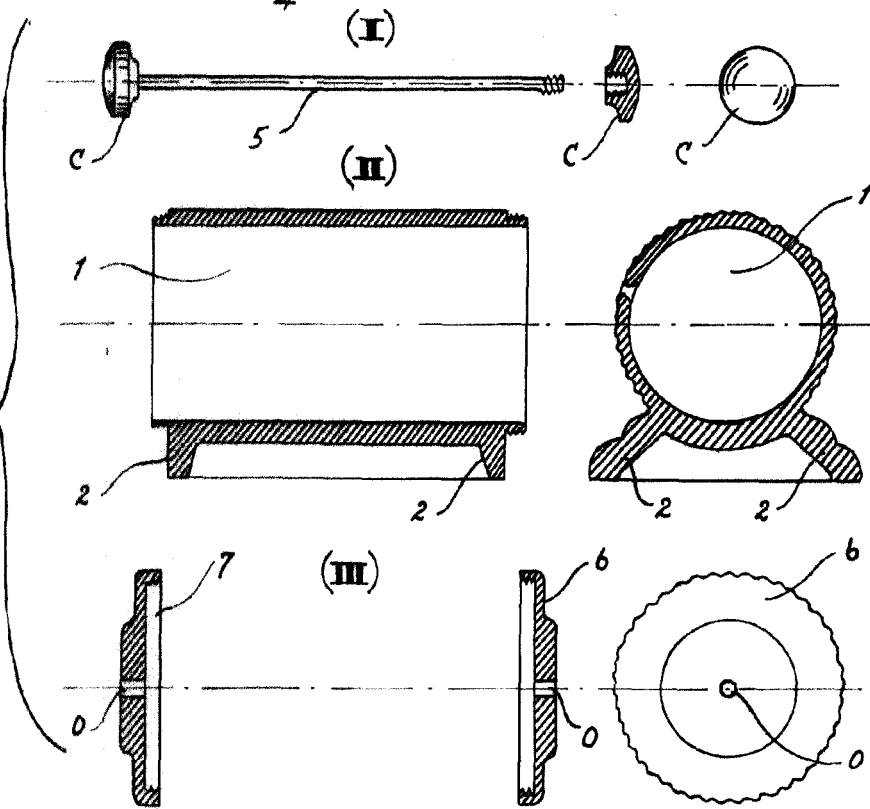


Fig. 3°

Madrid, 15 Marzo 1948

pp. Jaime Isern

[Handwritten signature]