



16780

MODELO DE UTILIDAD

por "UN CHANCO DE GOMA, PLEGABLE", a favor de la razón social SAGUM, S.A. de nacionalidad española, residente en Barcelona, calle de Sagrera nº 2.-----

MEMORIA DESCRIPTIVA

Sabido es, que hasta la fecha, los chanclos que se utilizan contra la lluvia y el barro, se fabrican de un tejido de lona u otro cualquiera resistente, cuyo tejido se recubre de goma, lo que dá a los mismos una rigidez especial
5 que motiva el que no puedan adaptarse perfectamente al zapato sobre el que se aplican y que de no venir muy ajustados al mismo, se deslicen por la parte posterior, provocando molestias a sus usuarios. Además, por estar constituidos por una suela plana, al desgastarse un poco el relieve de su superficie, provoca resbalamientos y caídas.
10

Otro inconveniente de los chanclos mencionados es el de que, el que ha de utilizarlos y debido precisamente a la rigidez de su tejido engomado, ha de colocárselos antes de salir de su domicilio y a lo mejor deja de llover
15 y ha de seguir utilizándolos durante el tiempo que tarda



en regresar a su domicilio.

Todos estos inconvenientes son subsanados por el chanclo plegable obteto de esta Modelo de Utilidad.

5 LA característica esencial del chanclo que se preconiza, consiste en el hecho de que está fabricado todo él, de goma elástica, de una sola pieza, sin forros ni tejidos adheridos al mismo, por lo que su flexibilidad es extraordinaria, pudiendo por tanto, doblarse y por consiguiente plegarse perfectamente, lo que permite el que puedan llevarse en cualquier
10 bolsillo o cartera.

Otra característica, la constituye el hecho de que, su parte posterior, que es la que va colocada sobre el talón del calzado, tiene una especial configuración que evita todo deslizamiento del chanclo al andar.

15 Otra característica, la constituye el hecho de estar compuesta su planta formando suela y tacón, quedando encajado el del calzado que se utilice, en el del chanclo propiamente dicho, por lo que se evita todo movimiento de avance o retroceso del referido chanclo, una vez colocado.

20 En los dibujos de la hoja adjunta, se representa, a título de ejemplo, un caso de realización práctica del chanclo de que se habla, el cual, se representa en la Fig. 1, en una vista lateral, en escorzo, y en la Fig. 2, también lateral, pero plegado.

25 Como se muestra en los dibujos, el cuerpo del chanclo afecta la forma general de los zapatos a los que debe recubrir, aunque por las franjas longitudinales, que a modo de bisel presenta desde su puntera al talón, parece adaptarse preferentemente a las llamadas de tipo "mocasín". Una de estas
30 estrias en bisel, la de su parte alta -1-, que ocupa la boca del chanclo, constituye una de sus más acusadas mejoras, pues



con su fuerte inclinación, cierra exactamente, ajustándose al empeine.

El mismo relieve de aristas vivas que presenta en la suela y tacón, se observa en el interior por refundidos que dan lugar a que en ellos encajen fielmente todas las partes del zapato que alberga. Y, esta misma circunstancia, así como el moleteado estriado -2-, practicado en el exterior de la suela y tacón, es lo que contribuye a darle el carácter de antideslizante que se ha indicado anteriormente.

Una vez utilizados, pueden plegarse tal como se muestra en la Fig. 2, y llevarse en el bolsillo para su utilización en el momento conveniente.

El chanclo descrito, podrá variar en su tamaño y en su forma, así como en la clase de goma de que se fabrique.

- N O T A -

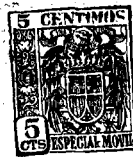
Se REIVINDICA como objeto de este MODELO DE UTILIDAD:

1º Chanclo de goma, plegable, esencialmente constituido por una sola pieza de goma, sin la interposición de tejidos ni otros refuerzos adheridos a la misma, para facilitar el que pueda plegarse o rebatirse sobre sí mismo y guardarse en un bolsillo o cartera, cuando su uso no sea necesario.

2º El chanclo de la reivindicación anterior, en el que, en su parte posterior que es la que va sobre el talón del zapato contra el que se aplica, tiene una configuración de una sección de diámetro más reducido, formando bisel, con el fin de conseguir la adaptación perfecta del chanclo y evitar su deslizamiento.

3º El chanclo de las reivindicaciones anteriores, en el

- 4 - 16780



que, su planta, está compuesta de suela y tacón, con la finalidad de que este último, albergue en su interior al tacón del zapato que se incrusta en el mismo gracias a un rebajo o refundido que el mismo presenta por su parte interior y cuyo diámetro coincide con el del respectivo tacón del zapato sobre el que se aplica.

4º "UN CHANCO DE GOMA, PLEGABLE".

Madrid de Febrero de 1948.

SAGUI, S.A. 24 FEB. 1948

p. a.

Escala variable.

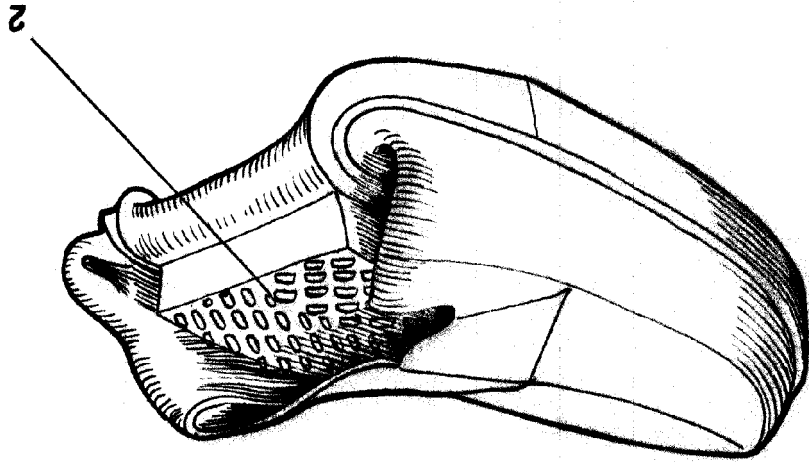


FIG. 2

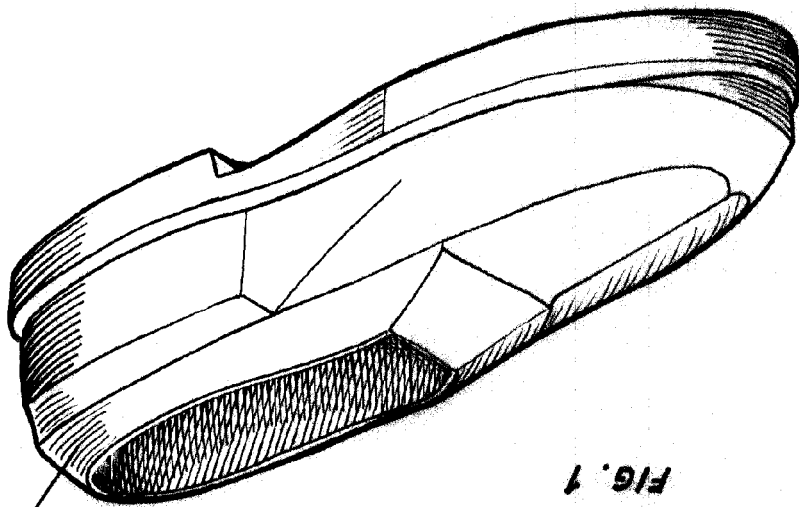


FIG. 1



HOLJA

16780

SAGUE S.A.