

16765



MEMORIA DESCRIPTIVA

Que se acompaña a la solicitud de un Modelo de Utilidad que por veinte años se solicita en España por: "MESA DESAR-
MABLE"

a favor de

Don PEDRO PEREZ DEL MOLINO POMBO

SANTANDER

- 1.- Las reducidas dimensiones de las casas modernas han obligado a estudiar muebles que proporcionen el necesario confort, sin ocupar más sitio del imprescindible y que cuando esté fuera de su uso, aún pueda guardarse en el mínimo espacio.
- 5.-

Tomado en cuenta estas circunstancias se ha idea-



1948

16765

-2-

do la mesa desmontable que constituye el objeto de la presente Memoria Descriptiva y se representa en los planos adjuntos, en los que se representa armada y con sus diversas partes componentes desmontadas.

10.-

Consta esencialmente de cuatro piezas principales: el tablero, dos pies laterales y un travesaño inferior de unión.

15.-

El tablero, que forma la mesa propiamente dicha - puede adoptar cualquier forma que se desee pero, en todo caso, está prolongado en el sentido de su eje mayor por unas aletas, provistas cada una de un par de taladros piramidales o cónicos.

20.-

Los pies laterales están constituidos por unos largueros, que, igualmente pueden tener cualquier forma caprichosa, pero que siempre presentarán dos ranuras paralelas horizontales, cada una, por las que se introducen las prolongaciones del tablero; ya descritas, por las superiores y otras análogas del travesaño inferior, por las inferiores, con lo

25.-

que queda formada la mesa, a la que se dá la necesaria rapidez introduciendo por los taladros piramidales o cónicos las correspondientes cuñas, de la misma madera, que merced a su figura piramidal, quedarán perfectamente ajustadas a los taladros y, en consecuencia, sujetarán firmemente las cuatro piezas entre sí, bastando para desmontar la mesa soltar las cuñas y sacar las aletas de sus ranuras, con lo que la mesa podrá guardarse, reduciéndose el espacio necesario al de las cuatro tablas colocadas paralelamente una sobre otra.

30.-

35.-

Los pies laterales puede prolongarse hacia arriba y - presentan unas escotaduras que sirven de asa para facilitar



16765

el traslado de la mesa cuando está armada.

Como se desprende de la descripción que antecede, la mesa descrita cumple todos los requisitos anteriormente enunciados, ya que desarmada, el espacio que ocupa es

40.- reducidísimo, y montada presenta la suficiente fortaleza y rigidez debido al trabajo de escuadra que forman las cuñas con los pies, tablero y travesaño, y estas características no serán alteradas aunque se cambie la materia, dimensiones y formas, no esenciales, de las cuatro piezas que

45.- forman la mesa.

REIVINDICACIONES

1ª.-MESA DESARMABLE», que se caracteriza por estar constituida por un tablero horizontal (1), que se prolonga lateralmente en el sentido de su eje mayor, por unas

50.- aletas que se introducen por una ranuras dispuestas al efecto en unos tableros verticales, que por su parte superior pueden prolongarse en forma de asa (fig. 2) y en el inferior forman los pies, llevando otras ranuras por las que se introducen las aletas de un travesaño inferior (fig.

55.- 3) que arma el conjunto.

2ª.-MESA DESARMABLE», según la reivindicación anterior caracterizada porque para afirmar la armazón y dar solidez al conjunto, las aletas, a su salida de las ranuras están provistas de unos taladros. piramidales o cónicos,

60.- por los que se introducen cuñas de forma correspondientes -deceradas o no.



1948

16765

3ª y última, el presente Modelo de Utilidad recaerá -
 sobre: "MESA DESARMABLE" tal y como queda descrito en la
 Memoria que antecede, la cual consta de cuatro hojas me-
 canografiadas por una sola cara.

65.-

Madrid, 18 de Febrero de 1948.

LUIS MA DE ZUNZUNEGUI
POR PODER

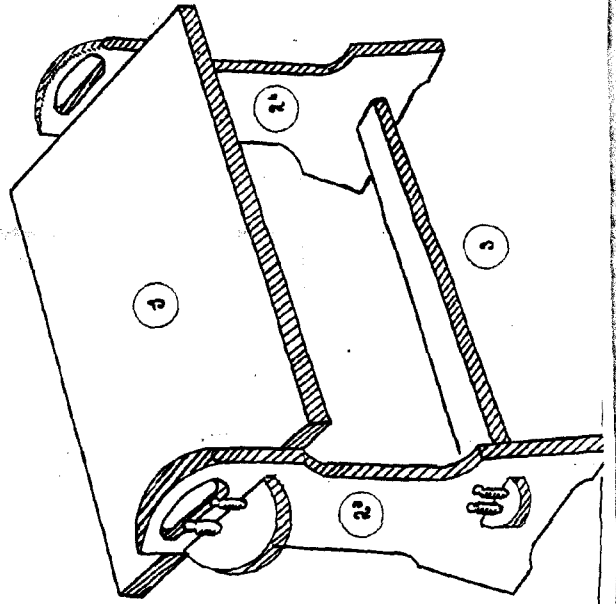
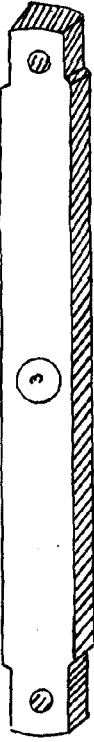
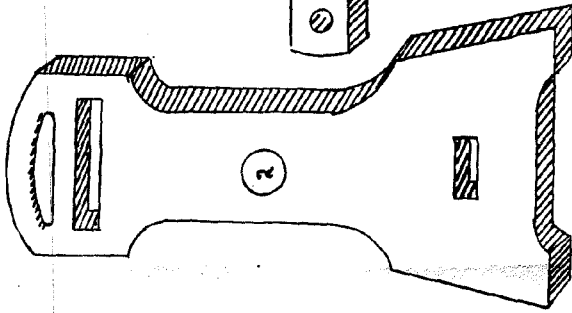
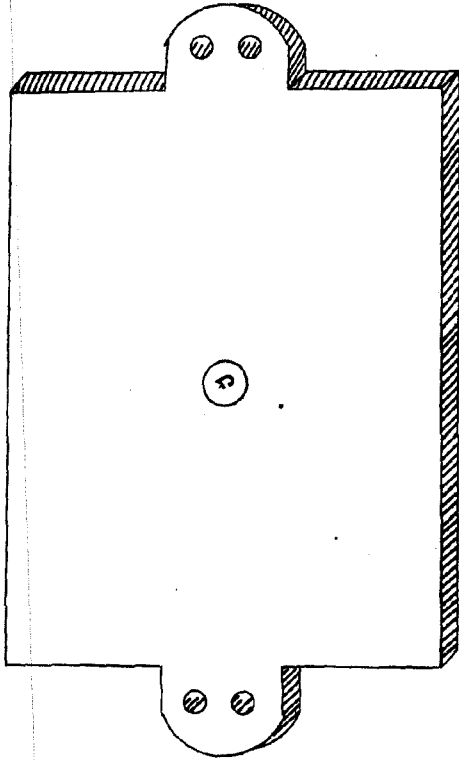
Don Pedro Perez del Malino Pamba

16765

HORA UNICA



2



ESCALA: VARIABLE

Perez del Malino

MADRID - FEBRERO - 1948