

16691



M O D E L O
D E
U T I L I D A D

para " UN ALTAVOZ PERFECCIONADO ", a favor de Don Erich
V. Zobel, de nacionalidad suiza, domiciliado en Barcelona,
Paseo de Gracia nº 93.-

=== . ===

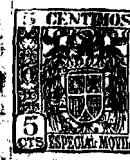
MEMORIA DESCRIPTIVA

El presente modelo se refiere a un altavoz perfeccionado.

5 Se caracteriza este modelo por el hecho de formar, mediante un proceso de embutición en una sola chapa, todo el conjunto de cono metálico para el altavoz, sea éste electro dinámico o dinámico de imán permanente.

10 Una novedad en el modelo que se describe consiste la disposición elíptica de este cono metálico, en consonancia con análoga organización de la membrana del altavoz, lo cual es muy interesante cuando se desea economizar altura o espacio.

15 Para facilitar la explicación, se acompaña a la presente memoria una lámina de dibujos, en la cual se ha representado un caso de ejecución, que se cita solamente a título de ejemplo.



En el dibujo:

La figura representa, en perspectiva, el reverso del cono elíptico del altavoz.

5

Consiste el modelo en un cono metálico de una pieza -1-, embutido a prensa, en cuya operación se forman los talones planos -2-, que sirven para sostén del transformador. Los nervios del cono armazón son cuatro -3-, de forma angular, a fin de darles resistencia a la flexión. Estos cuatro brazos forman una plataforma central, en la cual se indica colocada la armadura -4- del imán o electro imán.

10

El contorno propiamente dicho del cono elíptico se indica en -5-, quedando en todo su alrededor una pestaña -6-, de forma irregular o caprichosa, que sirve para su fijación por los taladros T.

15

El modelo, dentro de su esencialidad, puede ser llevado a la práctica en otras variaciones, a las cuales alcanzará igualmente la protección que se recaba. Podrá, pues ser construido en cualquier forma y tamaño, con los materiales más adecuados; por entrar todo dentro del espíritu de las reivindicaciones.

20

N O T A

Descrito el objeto y utilidad de la invención, lo que se declara como no divulgado ni practicado en España, comprende las siguientes reivindicaciones:

25

1.- Un altavoz perfeccionado, caracterizado esencialmente por el hecho de que, el cono metálico de armazón, está construido en una sola pieza de chapa embutida, formando un cono elíptico, en el cual quedan cuatro vaciados, que dan lugar a cuatro brazos, cuyos pies arrancan en los arcos extremos o

16691



más cerrados de la elipse base, reuniéndose en el centro forman una meseta elevada para fijación de la armadura de la bobina.

5 2.- Un altavoz perfeccionado según la anterior reivindicación, en el cual, cada brazo está curvado longitudinalmente, formando un lomo o ángulo, a los fines de su mayor resistencia a la flexión.

10 3.- Un altavoz perfeccionado según las reivindicaciones anteriores, en el cual, en la propia operación de embutición se forman, en dos de los brazos contiguos, dos chaflanes o planos, a los fines de fijación del transformador.

15 4.- Un altavoz perfeccionado según las reivindicaciones precedentes, en el cual, el contorno base del cono es elíptico, pero exteriormente a él se extiende una expansión o pestaña, dotada de taladros para su fijación por cuatro puntos.

5.- Un altavoz perfeccionado, en el cual la membrana del altavoz cumple las mismas condiciones que el cono metálico, es decir, que es también un cono elíptico de material adecuado.

6.- Un altavoz perfeccionado.

Según se describe y reivindica en la presente memoria descriptiva, que consta de tres hojas, foliadas y escritas a máquina por una sola cara, acompañadas de una lámina de dibujos.

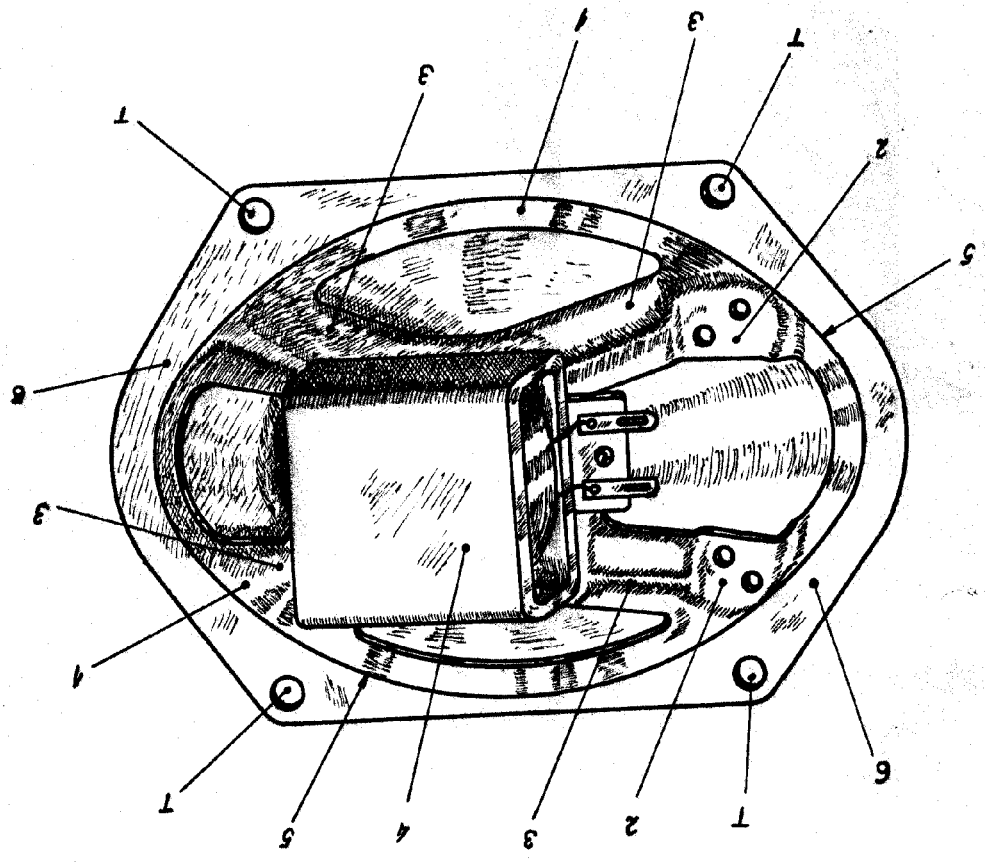
Madrid, a 9 de Febrero de 1948.

ERICH V. ZOBEL

p.a.

JAIMÉ ISERN MIRALLÉS
P. P.

Madrid, 17 Febrero 1948
 Jaime Isard
 p.p.



Hoja única

Don Erich V. Zobel

16691