

16647



16647

MEMORIA DESCRIPTIVA

DE

UN MODELO DE UTILIDAD, POR VEINTE AÑOS EN ESPAÑA, A FAVOR  
DE DON ANTONIO VICENTE SEMPERE, DE NACIONALIDAD ESPAÑOLA,  
RESIDENTE EN ALICANTE, Berenguer de Marquina, 13

s o b r e :

"CALZADO CON SUELA DE CAUCHO DE CONSTRUCCION PERFECCIONADA"

-----O-----

El presente modelo de utilidad se contrae a un nuevo sistema de fabricación de calzado con suela de goma o caucho que permite obtener extraordinarias ventajas frente a los sistemas conocidos, particularmente:

- 5 - 1ª.- Porque se suprime todo cosido en la suela con la horma propiamente dicha del calzado que se desea fabricar.
- 2ª.- Porque desaparece la vulcanización que hasta la fecha se venía realizando, de la suela ó piso propiamente dicho con la horma, en una doble operación, lo que ocasiona
- 10 - ba como es lógico, gastos muy importantes, así como un mayor



costo de materiales, e incluso de mano de obra.

Para mejor comprensión del objeto del presente registro, en los dibujos adjuntos, y a título de ejemplo, se lleva a cabo una forma de ejecución práctica del presente modelo de utilidad, y en los que:

La figura 1ª es una vista en planta de un piso o suela en condiciones de recibir una horma sobre su parte interna.

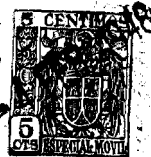
La figura 2ª, es una vista en corte seccional, de una horma, dispuesta a ser colocada sobre la suela ó piso, representado en la figura anterior, y

La figura 3ª, constituye una vista de aplicación preferente del presente registro, en el que la horma se coloca en el hueco de piso o suela, sin necesidad de una doble vulcanización.

De acuerdo con dichos dibujos, el piso o suela (1) dispone en toda su periferia, de un reborde (2) y sobre este piso interior, se establece la horma (3) que dispone en su parte interna, de una plantilla (4) de cartón, madera, ú otro material adecuado.

La unión de la horma con el piso, se realiza de la manera siguiente:

Recién salidos los moldes de la prensa, que ha formado el piso o suela (1) se coloca el corte ú horma (3) debidamente conformado por una horma de madera o de otro material susceptible de ser utilizado, llevando las barbas debidamente dobladas, e impregnando, tanto el interior del piso ó suela, como la parte inferior de la horma, de una disolución o pegamento, que permita, instantáneamente, obtener una unión íntima, entre el piso o suela de caucho y la



horma, y se procede inmediatamente a aprisionar ésta con -  
aquel, bien por medio de una prensa, gato ú otro aparato -  
que produzca el efecto que se desea, aprovechando las calo-  
rias que el molde mantenga aún después de haber conseguido  
5 - la obtención del piso o suela, calefacción que nos permite  
ahorrar energía, y por consiguiente, aprovechar así para la  
unión íntima entre los dos elementos que caracterizan el -  
presente modelo de utilidad.

N O T A

10 - En resumen; el Modelo de Utilidad, recaerá sobre -  
las siguientes reivindicaciones :

1ª.- Calzado con suela de caucho de construcción per-  
feccionada, que se caracteriza porque el piso o suela pro-  
piamente dicho, dispone, en toda su periferia interior, de  
15 - un reborde, y sobre él, se establece la horma provista de -  
una plantilla de material adecuado (cartón, cartulina, ú -  
otro).

2ª.- Calzado con suela de caucho de construcción per-  
feccionada, según la reivindicación anterior, que se carac-  
20 - teriza por la unión de la horma con el piso, realizándose -  
ésta al sacar los moldes de la prensa, y una vez formado el  
piso ó suela se coloca el corte ú horma debidamente confor-  
mado con una horma de madera, ó de otro material, llevando  
las barbas debidamente dobladas, e impregnando, tanto la -  
25 - parte interna del piso ó suela, la parte inferior de la hor-  
ma, de una disolución ó pegamento, que permita conseguir una  
unión íntima entre dichos dos cuerpos.

3ª.- Calzado con suela de caucho de construcción per-  
feccionada, según las reivindicaciones anteriores, caracte-  
30 - rizada porque por medio de una prensa, gato ú otro medio me-

16647



- 4 -

cánico ó manual adecuado, se aprisiona el piso o suela y la horma, aprovechando, al propio tiempo, las calorías del molde de construcción del piso ó suela, recién sacado éste de la prensa.

5 - 4a.- "CALZADO CON SUELA DE CAUCHO DE CONSTRUCCION - PERFECCIONADA"

Según se describe en la presente memoria que consta de cuatro hojas escritas a máquina por una sola cara y dibujos.

10 -

Madrid, 4 de febrero de 1948

P.P. *H. Lago*



Fig. 1

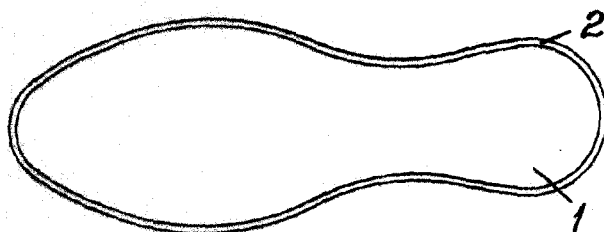


Fig. 2

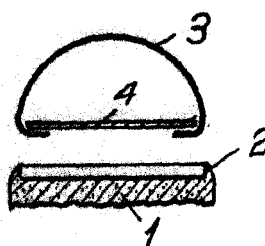
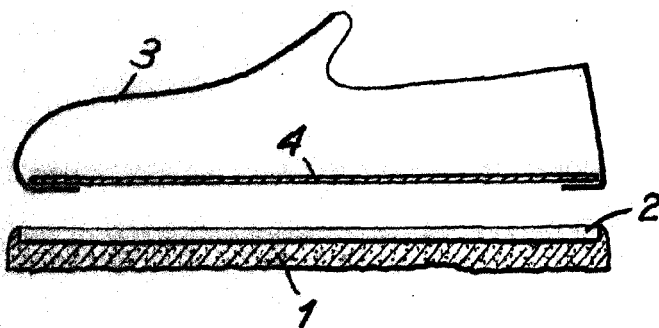


Fig. 3



ESCALA VARIABLE

Madrid, N. de 2 de Mayo de 1948

*[Handwritten signature]*