

16543



EB/. =

MEMORIA DESCRIPTIVA

para un Modelo de Utilidad, por veinte años, por: = Tecla para acordeon-piano, con nervio metálico y válvula metálica basculante = a favor de la razón social Acordeones Guerrini, S. A., residente en Zarauz (Guipúzcoa). =

= : = : = : = : = : = : = : = : = : =

5 El presente modelo de utilidad se refiere a una tecla para acordeon-piano, con nervio metálico y válvula metálica basculante, que tiene la ventajosa característica de que aquella puede ser desmontada individualmente, sin necesidad de sacar hasta la averiada todas las anteriores, de la cremallera que las soporta; y de que la válvula (que ha de tapar el orificio de la correspondiente voz, contra el fondo de voces) no es preciso unirla fijamente al nervio de la tecla cuando está en su postura de cierre, sino que tal unión se verifica de modo que la presión de la válvula sobre su asiento es uniforme en todos los puntos de éste.

10

Para mayor claridad y concreción de esta memoria descriptiva expondremos las características del dispositivo que reivindicamos con referencia a las adjuntas figuras que corresponden a una de sus formas



de ejecución preferentes; pero sin que la misma tenga carácter alguno limitativo, ya que tanto en las dimensiones y materiales empleados en la construcción de la tecla y sus elementos, como en los detalles de su presentación, se atendera a lo que sea pertinente en cada caso y como tales variaciones no afectan a la esencialidad reivindicada los diversos dispositivos que así puedan obtenerse estarán igualmente comprendidos y protegidos por el presente registro.

La figura 1 representa una vista en perspectiva de la cremallera con una tecla colocada con su correspondiente válvula.

La figura 2 representa la proyección en alzado sobre el plano de simetría longitudinal del nervio metálico a que se une la tecla, en la posición en que ésta esta sujeta.

La figura 3 de modo análogo corresponde a la posición en que la tecla se suelta del referido nervio metálico.

Las figuras 4, 5 y 6, detallan también en proyección longitudinal las tres fases en que la tecla se suelta del repetido nervio.

La figura 7 en dos proyecciones complementarias muestra longitudinal y transversalmente el modo de unirse la válvula al nervio metálico.

La figura 8 corresponde a la planta del mismo dispositivo.

Con referencia a dichas figuras y a los números que sobre ellas designan las distintas piezas de los elementos representados su descripción y funcionamiento es como se indica a continuación.

La tecla se compone del nervio metálico 1 sobre el cual va montada la tecla en la parte superior y las piezas 2 y 3, en la inferior; de estas la última sirve simplemente de guía lateral.

La pieza 2 hace de cojinete al eje 15 de la cremallera 5. Dicho cojinete lleva en su interior el muelle 4 que aprieta el eje 15 contra el rebajo 16 practicado en la pieza 2; de este modo al tener que desmontar una tecla basta mover su nervio con dicha pieza 2 en la forma que indica la flecha I de la figura 3, con lo cual queda suelta



del eje 15 y basta levantar la tecla como indica la flecha II para se -  
pararla sin necesidad de tocar las restantes teclas.

En las figuras 4, 5 y 6 se representan para mayor claridad  
las tres fases de esa operación de sacar aisladamente una tecla. En  
5 la figura 4 el encaje semicircular 16 de la pieza 2 tiene alojado el  
eje 15 y el muelle 4 lo sujeta en tal posición. En la figura 5 por  
haberse desplazado el nervio 1 con su tecla como indica la flecha que-  
da el eje 15 libre para que por él pueda deslizarse la ranura de la  
pieza 2 como se indica en la figura 5.

10 Por lo que se refiere a la válvula su soporte o torreta 9  
aloja el extremo 6 del nervio de la tecla; dicho soporte 9 va unido  
al asiento de la válvula que tiene pegado un cuero de badana 8 que  
cierra herméticamente la válvula en todo su contorno.

En el interior de la torreta 9 va alojado un cilindro de  
15 goma 10 que empuja el referido nervio contra el punto 12, del tope o  
apoyo 11, cuya clase de apoyo facilita el movimiento basculante que  
debe tener la válvula, mientras cuatro guías 13 evitan el movimiento  
lateral indicado por las flechas 14, con lo cual la válvula no puede  
salir del recinto correspondiente a su orificio en el fondo de voces.

20

          N          O          T          A          

El presente modelo de Utilidad, consta de las siguientes rei-  
vindicaciones:

1. - Tecla para acordeon-piano, con nervio metálico y vál -  
vula metálica basculante, caracterizada porque el nervio metálico que  
25 soporta la tecla tiene en su parte inferior dos piezas, una que sirve  
de guía lateral y la otra que tiene el cojinete para el eje de la cre -  
mallera que soporta las teclas; cuya pieza presenta de abajo arriba  
una ranura para el paso de dicho eje en cuyo fondo y al lado poste -  
rior tiene practicado un alojamiento semicircular para encaje del re -



4. -

ferido eje, apretandose el uno contra el otro por un muelle dispuesto al efecto en la pieza cojinete.

5           2. - Tecla para acordeon-piano, según lo reivindicado en el punto 1, caracterizada porque la válvula, por el lado contrario al que lleva la badana de asiento sobre el fondo de voces, esta unida a un soporte o torreta que presenta el alojamiento para el extremo del nervio metálico de la tecla, llevando comprendido entre éste y el fondo de dicho soporte un cilindro de material elástico que hace de intermedio en la presión del nervio sobre la tecla.

10           3. - Tecla para acordeon-piano, según lo reivindicado en los puntos anteriores, caracterizada porque dicho soporte aloja el extremo del nervio entre el citado cilindro elástico y un puente (en el que entra) que presenta interiormente un tope o apoyo en punta, que permite el basculado de la válvula; cuatro guías laterales, convenientemente dispuestas impidiendo el que ésta se salga del recinto del orificio que debe cubrir sobre el fondo de voces.

15           4. - Tecla para acordeon-piano, con nervio metálico y válvula metálica basculante -

20           Según se describe y reivindica en esta memoria descriptiva y se ilustra y detalla en los planos reglamentarios que se acompañan.

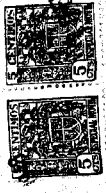
La cual consta de cuatro hojas, foliadas y escritas a máquina por una sola de sus caras.

Madrid, 19 de Enero de 1948, =

16543

REG. OFFICE.

Accordions Gherrini, S.A.



8761

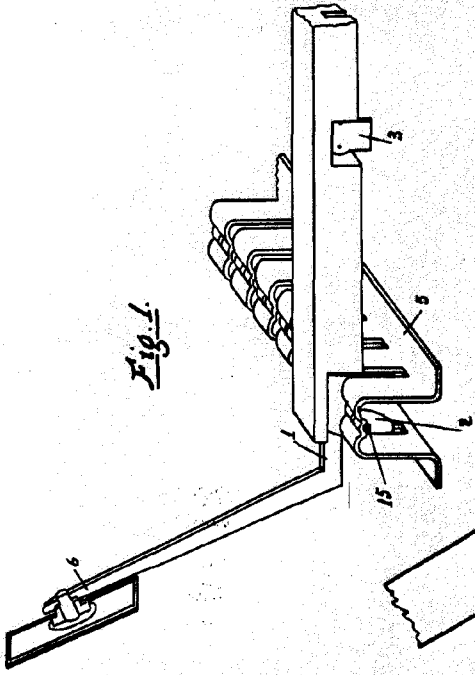


Fig. 1.

Fig. 2.

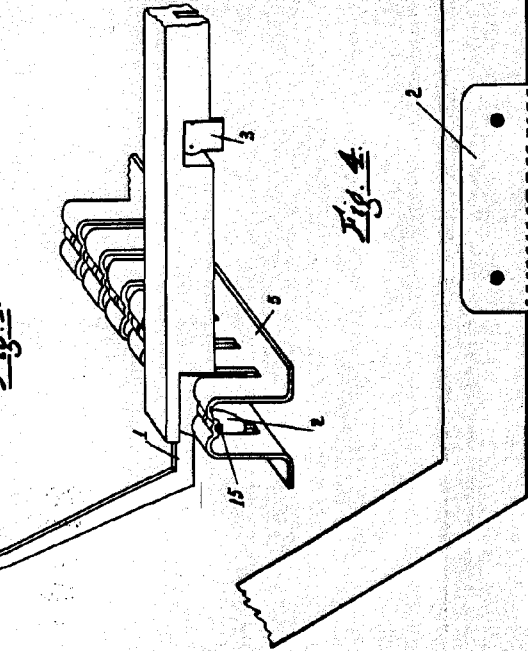


Fig. 4.

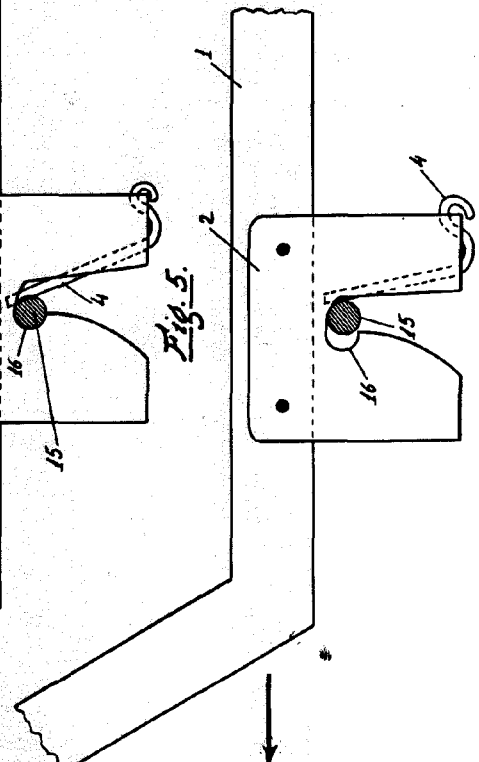


Fig. 5.

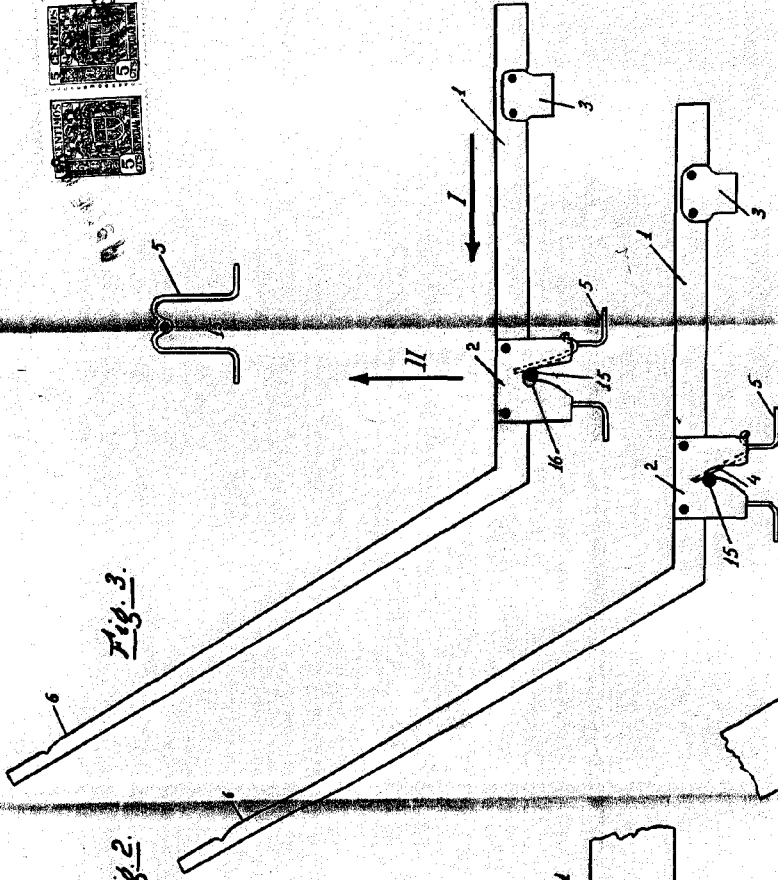
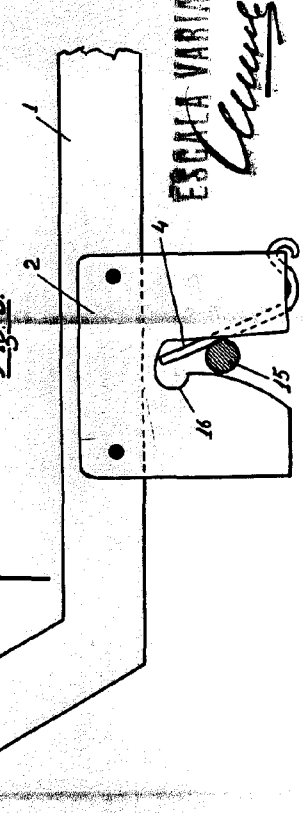


Fig. 3.

Fig. 6.



ESCALA VARIABILE  
*Gherrini*



Fig. 7.

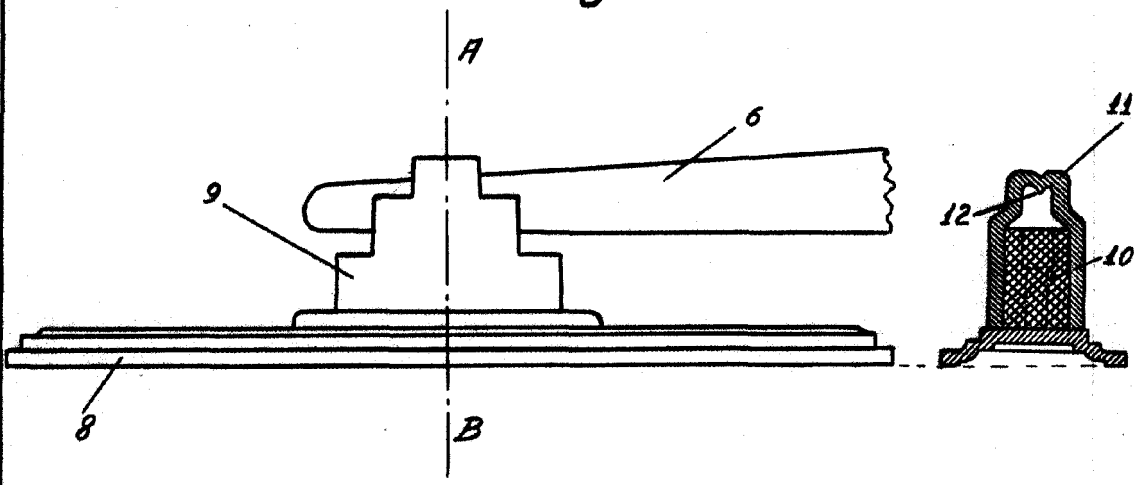
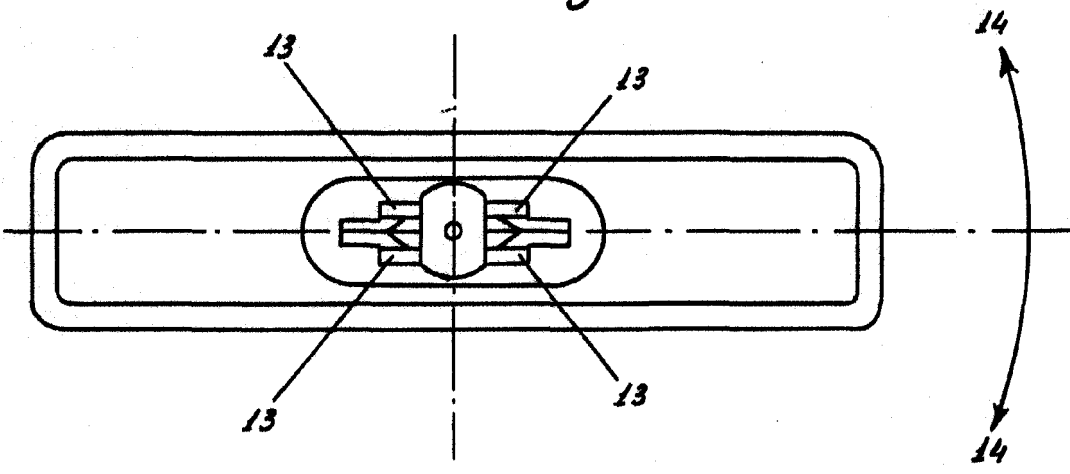


Fig. 8.



ESCALA VARIABLE

GUILLEMO ROEB  
P. R.

*Guillermo Roeb*