

16372

16372



M E M O R I A    D E S C R I P T I V A

correspondiente a un Modelo de Utilidad, por 20 años, para España y sus Posesiones, a favor de la entidad Nec-Lid, S.A., residente en Madrid, por: "UNA NUEVA FUNDA" PARA TERMOMETROS Y ANALOGOS".

o - o - o - o

El presente Modelo de Utilidad recae sobre un objeto nuevo y propio de la entidad solicitante, siendo inventores conjuntamente DON IGNACIO SOL Y GOMEZ PALLETE y DON ANTONIO PASGUAL LOPEZ DE ANSO.

5.-

Trata este invento, según el enunciado expresa, de una nueva funda utilizable en termómetros clínicos o de otra clase y aparatos de medición o graduación, en los que, como elemento marcador, actúa el mercurio u otro líquido.

10.-

Con el objeto que en esta Memoria se describe, se obtienen notables beneficios sobre las fundas que actualmente se conocen, y que a pesar de ser estudiadas constantemente a fin de evitar el deslizamiento de las mismas y caída, al estar en superficies inclinadas, la realidad es

15.-

que en la práctica no han podido ser resueltas de una manera definitiva, siendo ello causa de un elevadísimo porcentaje de rotura de estos aparatos.



1947

163.72

20.-

Otro motivo de rotura de los termómetros y análogos, es precisamente la forma común en que se baja la columna de marcado de temperaturas, densidades, etc.-

25.-

La forma normal es tomar el termómetro por la parte opuesta al departamento del mercurio o líquido marcador, haciendo movimiento violento que hacen descender la referida columna, produciéndose infinidad de veces la rotura al tropezar, en uno de tales movimientos el termómetro, con algún cuerpo, o bien resbalarse al producir el impulso.

30.-

Los inconvenientes antes citados quedan resueltos de una manera definitiva con el objeto sobre que recae el presente modelo de utilidad, merced al cual se hace imposible la caída de las fundas de las superficies, aun cuando tenga un grado de inclinación bastante pronunciado, y al propio tiempo presenta la ventaja y comodidad de no ser necesario ningún movimiento violento para el descenso de la columna marcadora, sino que por el

35.-

contrario en una forma sencillísima y sin violencias de ninguna clase, se produce la operación de descenso del líquido, en forma segura y cómoda.

40.-

A fin de dar una idea totalmente exacta del objeto que se trata de reivindicar, en el plano adjunto se presenta la realización práctica del invento, aun cuando solo a título enunciativo, ya que puede verificarse la misma invención en diversas formas, basadas siempre sobre el mismo principio y que por tanto no afectan a la esencia del mismo.

45.-

En la Fig<sup>a</sup> 1<sup>a</sup> se presenta una funda completamente terminada y dispuesta para su utilización.



16372

En la Fig<sup>a</sup> 2<sup>a</sup> está representado el mismo estuche o funda en sección longitudinal.

50.-

En las figuras descritas, el dispositivo está presentado con brazos fijos aun cuando éstos pueden ser abatibles sobre el mismo cuerpo del estuche mediante la disposición de los brazos con bisagra, que es una de las modificaciones que puede presentar el objeto inventado y también al ser abatibles los brazos pueden llevar un dispositivo de muelle de forma que se tira de los dos brazos hacia fuera, quedando entonces libre la bisagra para su dobléz.

55.-

Por tanto la representación gráfica es de un estuche o funda normal (A) en que se dispone el termómetro, cuya tapa (B) está perfectamente ajustada y con uno o varios resaltes (C) para evitar su salida, o bien a llave de muesca y tetón para el cierre, o también por rosado.

60.-

65.-

(D) es un brazo fijo con superficie estriada para la mejor adhesión de los dedos; (E) el otro brazo formado por un brazo o eje fijo en que va armado; (F) tubo envolvente sobre el mismo eje fijo, con la suficiente holgura para que pueda girar, resbalando suavemente sobre el mismo eje (E) y con tope (G) para evitar la salida.

70.-

Este tubo envolvente puede tener su superficie también estriada o lisa.

75.-

Por todo lo que antecede se ve claramente la efectividad de la funda resultante, puesto que la disposición de los brazos en forma de cruz, impide por completo el deslizamiento de la funda, resultando que el costo de fabricación no se eleva sensiblemente sobre el de las



1347

16372

80.- actuales, y la comodidad en su utilización está definitivamente demostrada porque simplemente, para la operación de bajada del cuerpo marcador, basta con tomar la funda con una mano por la parte del tubo envolvente y con la otra hacer girar, mediante el brazo contrario, la funda, produciéndose la fuerza centrífuga que desplaza el líquido marcador.

85.-

- o - o - o - o -

**- REIVINDICACIONES -**

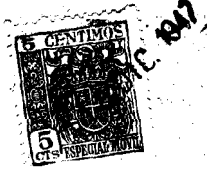
90.- 1ª).--"UNA NUEVA FUNDA PARA TERMOMETROS O ANALOGOS", caracterizada por estar constituida esencialmente por una funda central con tapa ajustable y sujetable por cualquier procedimiento conocido, llevando en el cuerpo principal y a altura conveniente, dos brazos opuestos en sentido diametral, siendo uno fijo y estriado en su superficie y el otro compuesto en un eje con tubo envolvente que se desliza o gira suavemente sobre el eje base.

95.- 2ª).--La misma funda, caracterizada porque los brazos pueden ser abatibles en virtud de bisagras o análogos sobre los que se arman los brazos.

100.- 3ª).--La misma funda, caracterizada porque los brazos abatibles, pueden estar constituidos por cuerpos huecos con muelle interior para su extensión y salida del alma que lleva la bisagra de giro en su extremidad.

4ª).--La misma funda, caracterizada porque el sistema de sujeción de tapa puede ser cualquiera de los conocidos o no, que por sus características resulte de aplicación práctica, incluso las roscadas.

16372



105.-

5\*).-La misma funda, caracterizada porque la fabricación puede hacerse en los metales y materias que por sus características resulten de aplicación práctica.

6\*).- "UNA NUEVA FUNDA PARA TERMÓMETROS Y ANALÓGOS".

110.-

La presente Memoria Descriptiva consta de cinco hojas, foliadas y escritas a máquina por una sola de sus caras y componiendo un total de ciento doce líneas incluidas las presentes.

Madrid, 18 de diciembre de 1.947

ANTONIO ESCRIBA  
P. R.

16372

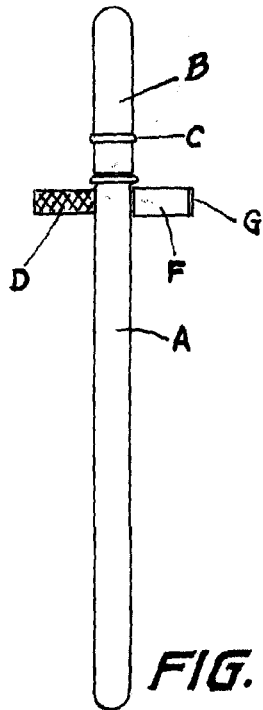


FIG. 1

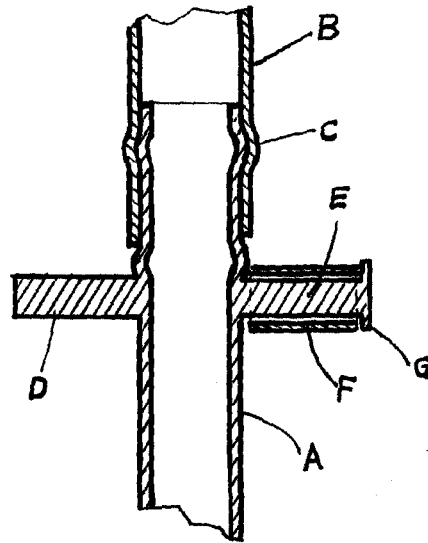


FIG. 2



MADRID 18 DICIEMBRE 1947  
ANTONIO ESCRIBA  
P.P.

ESCALA VARIABLE