

300  
16033

16033

H/V.

MEMORIA DESCRIPTIVA

que se acompaña a la solicitud de un modelo de utilidad por veinte años en España, por: "Amortiguador para muebles", a favor de Don Javier Echániz Aristizabal, residente en Madrid, Alcalá, nº 77.-

=====

El presente modelo de utilidad se refiere a un amortiguador para muebles que colocado, por ejemplo, en las patas de un sillón, o en general en los lugares convenientes de la base de un mueble, permite suavizar el apoyo de éste en el suelo.

5  
10  
Tiene la ventaja de que puede ser utilizado en cualquier tamaño y tipo de mueble, siendo su adaptación inmediata y sumamente fácil; ya que está constituido tan solo por dos piezas cajas metálicas de chapa o material apropiado, que alojan en su interior un resorte y se acoplan apoyando el reborde exterior de una de ellas en el interior de la otra, de modo que la expansión propia del mueble tiende a mantenerlas en contacto por esos rebordes y con sus cavidades en prolongación. De esas dos piezas, la que ha de quedar en la parte superior al colocar el amortiguador



en un mueble, tiene un orificio en el centro para el paso del tornillo o similar de sujeción, y la inferior forma apropiada para descansar en el suelo.

5 Dentro de las reivindicaciones que establecemos pueden construirse amortiguadores de diversos tamaños y con los materiales mas apropiados en cada caso, según el uso a que se destinen; pero como tales variaciones, así como las que puedan hacerse en detalle de presentación u organización, no afectan a la esencialidad reivindicada, darán lugar a variantes del amortiguador igualmente comprendidas y protegidas por el presente registro.

10 En esta idea, las adjuntas figuras corresponden únicamente a una forma de ejecución, sin carácter alguno limitativo, que presentamos a título de ejemplo de realización para mayor claridad y concreción de esta memoria descriptiva.

15 La figura 1ª presenta, de arriba a abajo, la proyección en planta, vista por la parte superior, la lateral y la vista inferior de dicha proyección en planta.

20 La figura 2ª muestra el corte por un plano diametral de las cajas que forman el amortiguador, y la proyección sobre dicho plano de su resorte.

Con referencia a dichas figuras, y a los números que sobre ellas designan las distintas piezas del amortiguador, su descripción es como sigue:

25 La caja 2, destinada a sujetarse al mueble, mediante un tornillo similar que pase por el orificio 4, tiene abierta su parte inferior y con un reborde doblado hacia dentro en el cual apoya otro, doblado hacia fuera de la caja 1, cuando ambas tienden a separarse por la acción del muelle 3 que apoya por sus extremos en los asientos que al efecto llevan ambas cajas practicados interiormente. La parte inferior de la segunda caja tiene abier-

30



ta su parte central, para hacer posible el paso del tornillo que, a través del orificio 4, sujeta el amortiguador al mueble, así como de la herramienta necesaria para efectuar tal colocación.

N O T A.-  
=====

5 El presente modelo de utilidad comprende las siguientes reivindicaciones:

1.- Amortiguador para muebles, caracterizado porque está constituido por dos cajas de las cuales la mayor presenta: en su parte superior, un orificio para el paso del tornillo o similar que sujete el dispositivo al mueble; en la inferior, que es abierta, un reborde doblado hacia dentro, en el que apoya otro reborde, doblado hacia fuera, de la otra caja, quedando las cavidades de ambas cajas en prolongación de modo que alojan un resorte que apoya por sus extremos en los, asientos practicados al efecto en los fondos de ellas.

2.- Amortiguador para muebles, según la reivindicación anterior, caracterizado porque el fondo de la caja inferior está abierto, en su parte central, de modo que deja paso al tornillo o similar que sujeta el amortiguador al mueble, y a la herramienta necesaria para realizar tal sujeción.

3.- Amortiguador para muebles.

Según se describe y reivindica en la presente memoria descriptiva y se ilustra con los dibujos que a la misma se acompañan.

25 Consta esta memoria de tres hojas foliadas y escritas a máquina por una sola de sus caras.

Madrid, a 30 de Octubre de 1947.

GUILLERMO ROEB

P.A.

Fig. 1. 16033

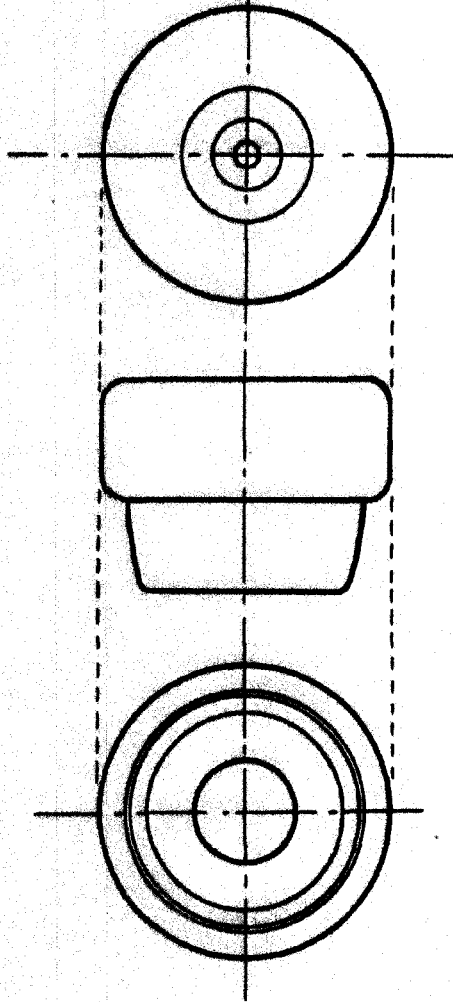
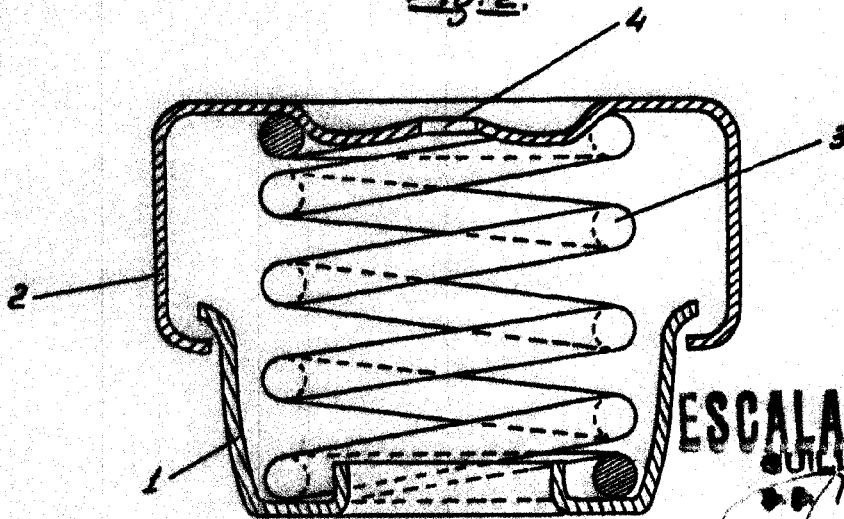


Fig. 2.



ESCALA VARIABLE  
GUILLEMO ROY

*[Handwritten signature]*