

16032



1947

REGISTRO  
de  
MODELO DE UTILIDAD  
en ESPAÑA  
por VEINTE años

Para: "Pulsera articulada de fantasía".

A favor de: Don José Sintés Orfila, de nacionalidad española, domiciliado en Mahón (Islas Baleares), calle Virgen de Gracia, número 61.

=====  
=====

M E M O R I A

La pulsera articulada de fantasía que pretende ampararse con el presente Modelo de Utilidad, viene a aventajar considerablemente a cuanto pudo idearse de anterioridad, con análogos fines, ya en lo relativo a la forma, modo y condiciones técnicas de su disposición, en sí, bien en lo con-



OCT. 1947

cerniente a sus propias seguridades, y, campo de su función específica, que, en este caso, es absoluta y definitiva.

10 La expresada pulsera articulada de fantasía, por la con-  
textura, y disposición de sus elementos integrantes, exclu-  
ye, absoluta y auténticamente, cualquier clase de riesgo,  
y, además, reúne la ventaja de una plena comodidad, por la  
característica singularísima que le presta la novedad que  
lleva aparejada su creación.

15 Seguidamente se describen la composición, disposición y  
empleo, de la tan aludida pulsera articulada de fantasía,  
que puede ser ejecutada en metal, madera, marfil, nácar, y,  
cualquier otra clase de materias sustitutivas o similares,  
siendo variables su forma y tamaño, a elección.

20 Se integra por un complejo de cualquier clase de los ma-  
teriales citados de anterioridad, compuesto de cuatro rec-  
tángulos, que se curvan en cuarto de círculo perfecto, cu-  
yos lados menores presentan unas escotaduras, en semicírcu-  
lo perfecto, de radio aproximadamente igual a la mitad de  
su longitud; el diámetro ideal de los semicírculos que im-  
25 plican las predichas escotaduras se convierte en realen una  
mínima parte, en los extremos, constituyendo, así, un pe-  
queñísimo eje que penetra en el reborde de unos plafones o  
medallones circulares, enclavados entre dos de las escota-  
duras de cada una de las piezas rectangulares, opuestas  
30 entre sí, descritas de anterioridad, que constituyen el  
armazón fundamental de esta pulsera de fantasía. El cierre  
o broche se inserta por su base en el centro de una de las  
escotaduras de los rectángulos descritos anteriormente, y,

16032<sup>- 3 -</sup>

OCT. 1947

su lengüeta, se introduce, a presión, en una pequeña ranura  
35 existente en el borde del medallón opuesto a la predicha  
escotadura.

Las dimensiones y forma de su totalidad pueden ser va-  
riadas y variables, dentro de lo que constituye esencia y  
fundamento de la creación, y, de acuerdo con precisas necesi-  
40 dades, según su seguridad y aplicaciones.

A continuación se detalla la manera de integrarse esta  
tan aludida pulsera articulada de fantasía, con referencia  
al dibujo que se acompaña.

La Figura 1a) representa una vista de frente de los rec-  
45 tángulos curvados en cuarto de círculo, con escotaduras en  
sus lados menores, en la que pueden apreciarse, asimismo,  
los extremos reales del diámetro ideal de los semicírculos  
que constituyen dichas escotaduras, formando pequeños ejes  
que se introducen en los orificios del reborde de los me-  
50 dallones para apoyarse en ellos y sujetar los propios, lo-  
grando el articulado conveniente.

La Figura 2a) reproduce vista de los plafones o meda-  
llones que quedan circunscritos por escotaduras opuestas  
de los rectángulos mentados de anterioridad, con pequeña  
55 proyección de la parte de su reborde en el que existen los  
dos orificios que reciben los pequeños ejes de los rectán-  
gulos escotados, en logro de la tan citada articulación.

La Figura 3a) detalla la inserción de los rectángulos  
con escotaduras en los medallones que han de circunscribir  
60 correspondientemente.

La Figura 4a) reproduce detalle del cierre o broche de  
esta pulsera de fantasía.

Descritas suficientemente las finalidades del presente  
Modelo de Utilidad, solo resta hacer constar, que, tanto



OCT. 1947

1603<sup>4</sup>2

65 la clase de material, como su tamaño y forma, pueden ser variables.

MEMORIA

Por el registro del Modelo de Utilidad a que se refiere la presente Memoria, se REIVINDICA:

70 1ª.- Pulsera articulada de fantasía, que se caracteriza por constituirse mediante número variable de rectángulos provistos de escotaduras semicirculares en sus lados menores, de radio aproximadamente igual a la mitad de su longitud.

75 2ª.- Pulsera articulada de fantasía, según lo reivindicado en el punto anterior, caracterizada porque sus rectángulos se articulan entre sí mediante la introducción de unos pequeños ejes, situados en los extremos del diámetro ideal de las antedichas escotaduras, en orificios situados en  
80 el reborde de unos medallones, que quedan circunscritos por dos escotaduras, opuestas entre sí, de dos de los rectángulos que se mencionan de anterioridad, cerrándose con un broche inserto en su base sobre una de ellas, cuya lengüeta se introduce en una pequeña ranura del medallón que le es opues  
85 to en proximidad.

3ª.- "Pulsera articulada de fantasía".

Tal y como se ha descrito en la Memoria que antecede y a los fines que se han especificado bien concretamente.

Esta Memoria consta de cuatro hojas escritas a máquina por una sola cara.

Madrid, 30 OCT. 1947

JOSE SINDRES ORFILA

p.a.

por poder

16032 Escala variable



fig. 1ª.

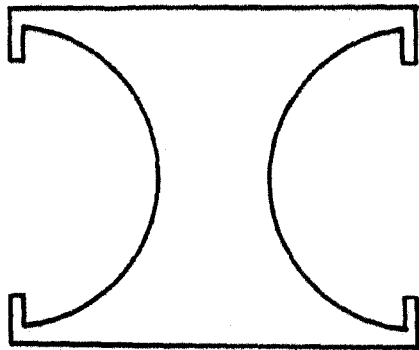


fig. 4ª.

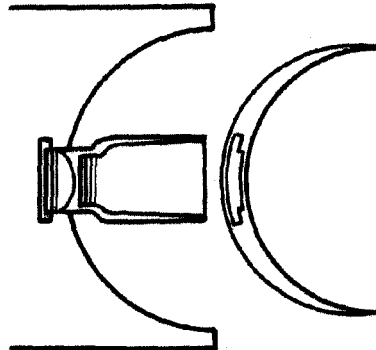


fig. 3ª.

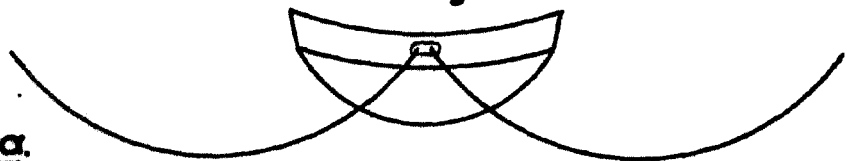
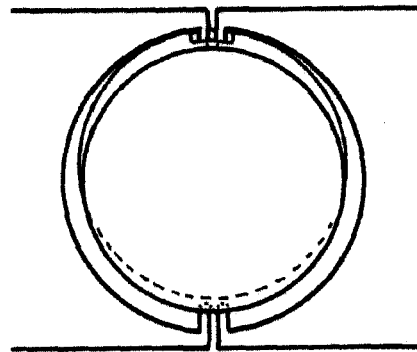
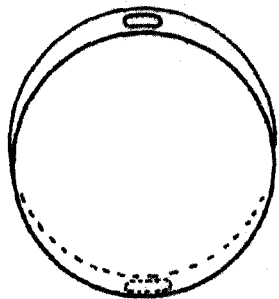


fig. 2ª.



30 001. 887  
Esc. Sintes Orfila  
Jose Sintes Orfila