



15880

F 5

EB/.

MEMORIA DESCRIPTIVA

para una solicitud de Modelo de Utilidad por veinte años, por:
Poste metálico - a favor de la firma Industrias " ASAM ", S. A.,
residente en Mondragón - Guipúzcoa ..

=====

5 El presente modelo de utilidad se refiere a un poste metálico, que está formado por varias piezas de chapa delgada de acero, u otro material de resistencia adecuada, con forma troncocónica, de sección elíptica, circular o rectangular, cada una de cuyas piezas entra por un extremo en la base de la siguiente y recibe, de modo análogo por el otro, la pieza anterior. Es preferentemente apto como poste para pasos a nivel, poste para transmisiones, poste para señales luminosas y en general para sustituir a los diversos tipos de postes y torretas que se emplean hoy día.

10 Cada una de las indicadas piezas troncocónicas se forma por un trozo de chapa cortado a las dimensiones adecuadas y soldado dos de sus bordes según una generatriz de tal superficie. Para montar unas piezas en otras de acuerdo con lo que hemos indicado es suficiente efectuar la presión necesaria para que se realice el deseado enchufe, lo cual se realizará de uno u otro modo según el tamaño y características del poste de que se trate.

15



Para unir a los postes los brazos de madera, u otros elementos que deban soportar a las piezas que forman aquellos, pueden adicionarse tubos adecuados, dispuestos transversalmente y soldados en sus extremos, en los cuales se alojan los tornillos que sujetan dichos elementos. Así, para montar un brazo de madera, entre él y el poste se disponen resortes que oponiéndose a la tracción del tornillo aseguran la debida disposición del brazo.

Tanto interior como exteriormente las piezas que constituyen el poste pueden ir galvanizadas para su debida protección.

Dada la variedad de aplicaciones, que tienen los postes mejorados que reivindicamos, se comprende que podrán construirse de muy diversas formas y tamaños, y empleando en cada caso el material que sea pertinente; pero como tales variaciones, así como las que puedan hacerse en detalles de presentación u organización, no afectan a la esencialidad reivindicada, darán lugar a variantes igualmente comprendidas y protegidas en el presente registro.

En esta idea, las adjuntas figuras corresponden a formas de ejecución, sin carácter alguno limitativo, que presentamos a título de ejemplos de realización para mayor claridad y concreción de esta memoria descriptiva.

La figura 1 representa, en alzado y perspectiva esquemática, un poste doble con brazos, para alta tensión, fabricado como reivindicamos.

La figura 2, de modo análogo, corresponde a un poste simple también para alta tensión.

La figura 3, de modo similar, se refiere a un tipo de poste apropiado para ferrocarriles y tranvías eléctricos.

La figura 4 muestra separados y en perspectiva los diversos elementos que constituyen un poste.

La figura 5 indica como pueden montarse dichos elementos, enchufando unos en otros, para constituir el poste, logrando la pre-



5 sión necesaria para conseguir los sucesivos enchufes mediante un cable, unido a una placa que apoya en la boca de uno de los elementos extremos, y que, atravesándolos todos, sale por el otro extremo para unirse a un polipastro de disposición adecuada para ejercer la necesaria tracción del cable.

La figura 6 presenta los elementos constitutivos del poste a que se refieren las dos figuras anteriores, colocados unos dentro de otros como pueden disponerse para su fácil transporte.

10 La figura 7 en perspectiva, y corte, muestra la disposición de un tubo soldado transversalmente para alojamiento del tornillo de sujeción de un brazo de madera o de otro elemento.

15 La figura 8, corresponde al corte de una de esas uniones de un brazo de madera al poste, mediante un tornillo, alojado como acabamos de indicar, la correspondiente tuerca, y los resortes interpuestos entre el poste y el brazo de madera.

 N O T A

El presente modelo de utilidad, consta de las siguientes reivindicaciones:

20 1. - Poste metálico constituido por varias piezas de chapa delgada de acero u otro material de resistencia adecuada, con forma troncocónica y sección elíptica, circular o rectangular, cada una de cuyas piezas enchufa en la que le sigue y se forma por una parte de chapa, de las dimensiones en cada caso convenientes, caracterizado esencialmente porque dichas piezas
25 enchufables van soldadas por una de sus generatrices, es decir, soldadas a tope.

2. - Poste según lo reivindicado en el punto anterior, caracterizado porque en las piezas que se desée, y en el sitio en cada caso pertinente, van dispuestos, transversalmente, tubos que se sueldan por sus extremos a dichas piezas y que tienen las caracte

15880



4. -

terísticas adecuadas para alojar los tornillos mediante los cuales se fijan en los postes los brazos de madera u otros elementos que deban soportar.

5 3. - Poste según lo reivindicado en los puntos anteriores, caracterizado porque la sujeción de dichos elementos se complementa con las correspondientes tuercas y resortes interpuestos entre ellos y el poste, de modo que aseguren la adecuada presión del tornillo.

4. - Poste metálico -

10 Según se describe y reivindica en esta memoria descriptiva y se ilustra con los planos que a la misma se acompañan.

La cual consta de cuatro hojas, foliadas y escritas a máquina por una sola de sus caras.

Madrid, a 5 de Julio de 1947.

15880

DCS HOLES

Industries "ASAM" S.A.

HOLA 15

Plano n.º 1

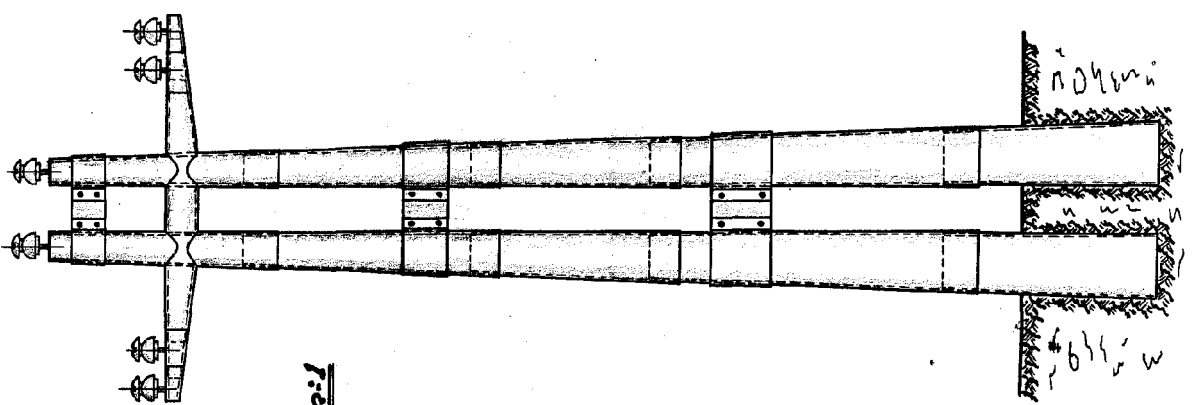


Fig. n.º 1

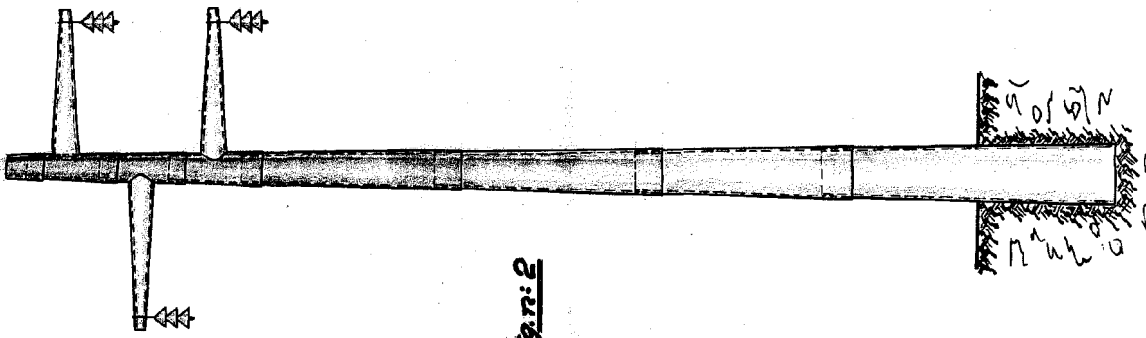


Fig. n.º 2

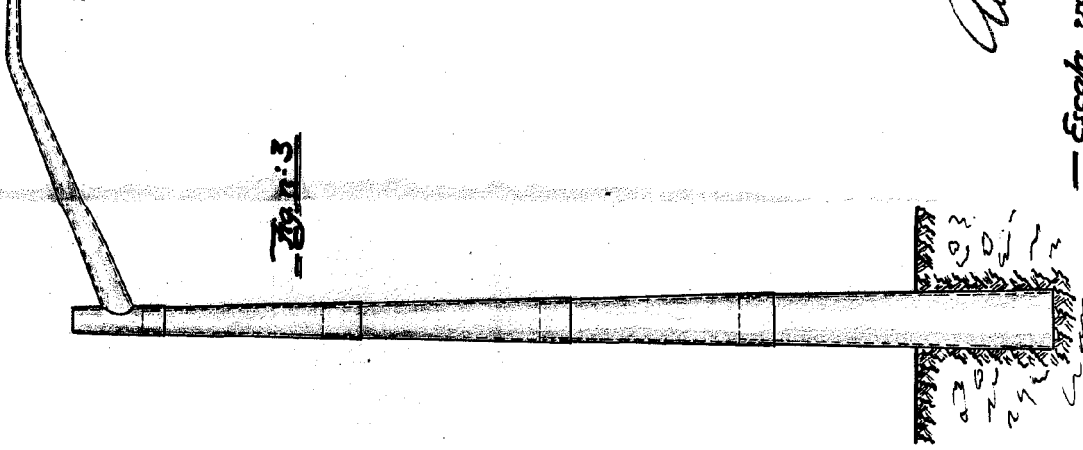
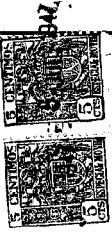


Fig. n.º 3



Alvarez

Escala variable

307741

INDUSTRIES "ASIA" S. E.

DOS TECHS.

HCA 29.

15880

Plano n:8

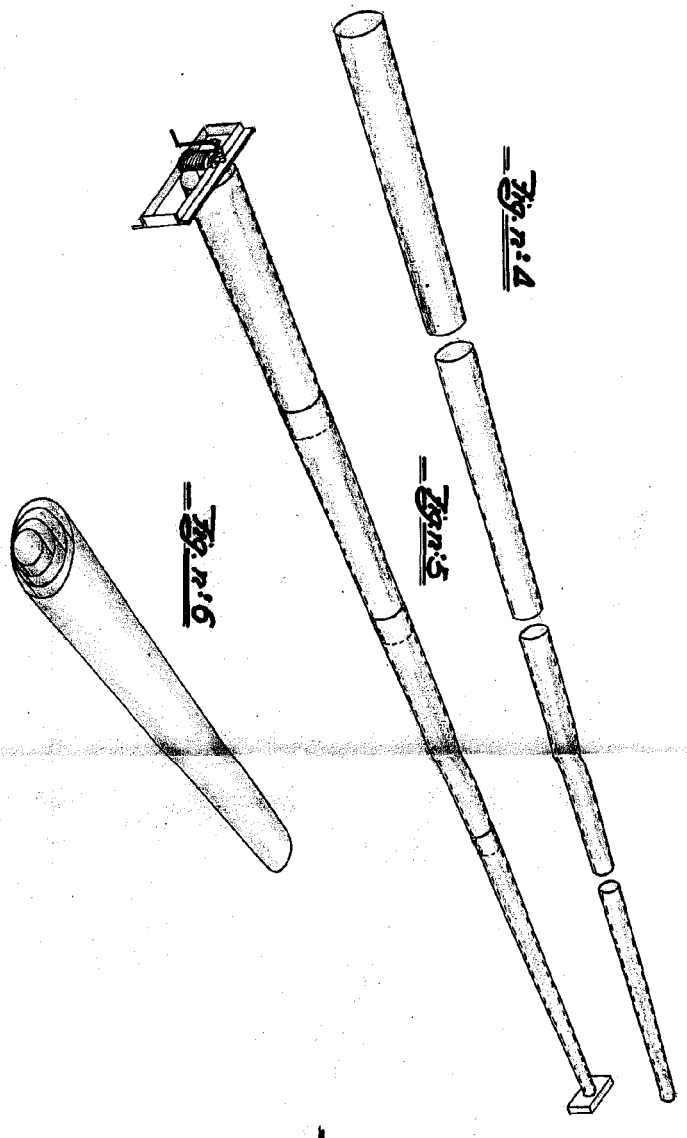
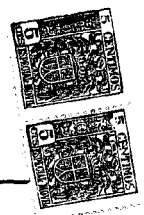
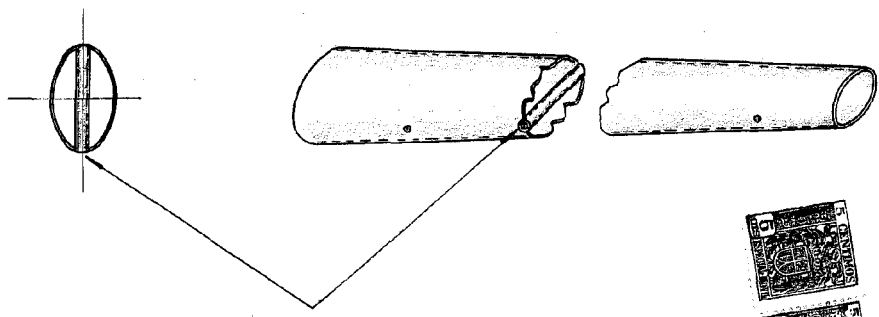
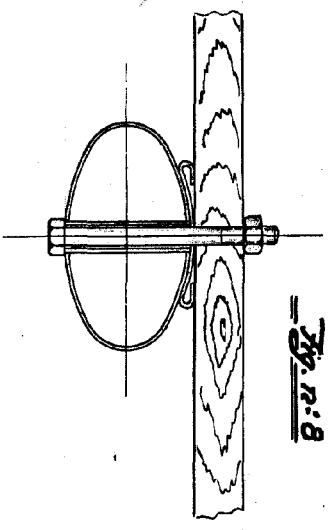


Fig. n:7



Alvarez

Escala variable