

15824

15824



MEMORIA DESCRIPTIVA que presentá Don Leopoldo GARCIA DEL RIO, residente en Madrid, calle Granada numero 21, en solicitud de registro de un MODELO DE UTILIDAD, por: " SOPORTE-MESA ADAPTABLE A BUTACAS "

=====

5 El presente registro de modelo de Utilidad tiene por objeto solicitar la explotacion exclusiva de un soporte-mesa adaptable a butacas, el cual tiene como finalidad el proporcionar comodidad al leer, escribir, etc., cuando sentados en la butaca se pretende hacer algo de lo mencionado.

Para conseguirlo se sujeta dicho soporte-mesa al brazo de la butaca y una plataforma deslizable, hacia fuera o hacia dentro, es la que permite conseguir los efectos deseados.-

10 Con el fin de facilitar la comprension del presente registro, en los dibujos adjuntos se representan las distintas piezas que componen el modelo y asi;

15 La figura primera representa la abrazadera elástica (A), la cual podra ser fabricada de acero u otra materia propia para el caso. Tiene una forma curva para la mejor adaptacion al brazo de la butaca, llevando en la parte superior unos orificios (a), con vueltas de rosca que permiten la fijacion, mediante tornillos de la pieza (B) a la abrazadera. Esta fijacion tambien puede ser por soldadura.

20 La figura segunda es un esquema de la pieza (B), destinada a permitir el deslizamiento horizontal del carro (C). Es rectangular, pudiendo ser construída a base de hierro, aluminio o cualquier otro material y presenta dos de sus lados opuestos vueltos



25 en forma de tubo (bb'), dentro de (sus lados), digo de los cuales se verificará el deslizamiento del carro (C). En su parte plana lleva unos orificios (c) que permiten el paso de los tornillos que la han de sujetar a la abrazadera.

30 La figura tercera representa el carro o pieza destinada al deslizamiento, y también a la sujeción de la plataforma de apoyo. Está constituido, en su modo más simple, por una barra o tubo de metal, a la cual se le ha dado la forma que se aprecia en el dibujo.

35 Las porciones centrales (dd') son las destinadas a penetrar en los tubos (bb') y deslizarse en su interior. Los extremos libres de estas porciones tienen un orificio con rosca que permiten la sujeción con tornillo al lado (e) por medio de los orificios (pp') que a éste lado lleva al efecto. En uno de los lados del carro (f) va colocado un puntal (g) que, al levantar la plataforma se eleva de modo automático, accionado por el muelle (h).

40 La figura cuarta, representa la plataforma sustentada por su cara inferior. En ella hay que distinguir una cara superior y otra inferior. La superior es lisa y no presenta nada que pueda describirse. La inferior presenta las abrazaderas metálicas (ss'), mediante las cuales queda sujeta al carro. Presenta también las bandas (tt') con superficies escalonadas en las cuales se apoya el puntal.

50 En el lado (r) va colocado el tope (x) que impida el deslizamiento del objeto colocado en la plataforma, como igualmente su caída, cuando ésta es elevada, e irá sujeto al lado (r) con holguras, de modo que permite ser elevado o plegado según convenga.-

Funcionamiento.- Se sujeta el soporte-mesa al brazo de la butaca. Esto se consigue preparando las ramas de la abrazadera y metiendo entre ambas el brazo de la butaca. Una vez



55 hecho esto, por deslizamiento del carro puede conseguirse que la plataforma de sustentacion la tengamos sobre nosotros o a un lado, segun la posicion necesaria para cada caso.

La plataforma de sustentacion, tomando como eje el lado (c) del carro, puede ser elevada mas o menos segun el angulo que se desee y la posicion se mantendrá merced al apoyo de las superficies escalonadas sobre el puntal.-

Quando no necesitemos sus servicios, podemos quitarlo con facilidad, sin mas que separar las ramas de la abrazadera y tirar hacia arriba.

65 Las ventajas de éste aparato son multiples, aumenta la comodidad de estar sentado en la butaca, ya que en la misma y merced al soporte descrito puede disponerse de una mesita confortable sobre la que podemos leer, comer, escribir, etc., pudiendo retirarla en cualquier momento, con solo imprimir un suave movimiento de desplazamiento hacia fuera al carro del soporte.

70 Conviene hacer constar que dicho modelo ~~ya~~ podra ser objeto de modificaciones de detalle, en cuanto no altere, cambie o modifique la esencialidad del objeto; como asimismo que los materiales que intervienen en su fabricacion podran ser diversos.-

#### REIVINDICACIONES.

80 1ª.- Soporte-mesa adaptable a butacas, caracterizado por llevar una abrazadera elastica que tiene una forma curva para la mejor adaptacion al brazo de la butaca, la cual lleva unos orificios, en la parte superior, con vueltas de rosca, que permiten la fijacion, mediante tornillos o tambien por soldadura, de la pieza (B) a la abrazadera.

85 2ª.- Soporte-mesa adaptable a butacas, caracterizado porque la pieza (B) presenta dos de sus lados opuestos, vueltos en



forma de tubo, dentro de los cuales se verificará el deslizamiento del carro, uniéndose con su parte plana a la abrazadera.

- 90 3ª.- Soporte-mesa adaptable a butacas, caracterizado porque las porciones centrales del carro o pieza de deslizamiento, son las destinadas a penetrar en los tubos y deslizar en su interior, yendo provistos los extremos libres de éstas porciones de un orificio con rosca para permitir la sujeción con
- 95 tornillos, por medio de los orificios que lleva al efecto.
- 4ª.- Soporte-mesa adaptable a butacas, caracterizado porque en uno de los lados del carro va colocado un puntal que al levantar la plataforma se eleva de modo automático, accionado por el muelle que para éste fin va dispuesto.-
- 100 5ª.- Soporte-mesa adaptable a butacas, caracterizado porque la plataforma sustentadora, en su parte inferior, presenta las abrazaderas metálicas, mediante las cuales queda sujeta al carro, como asimismo las bandas, con superficies escalonadas, en las cuales se apoya el puntal, llevando igualmente un tope
- 105 para impedir el deslizamiento o caída del objeto colocado en la mencionada plataforma, cuando ésta es elevada y con holgura suficiente para facilitar la elevación o plegado, según convenga.
- 6ª.- SOPORTE-MESA ADAPTABLE A BUTACAS ".-

Madrid, 26 de Septiembre de 1947.-

15824

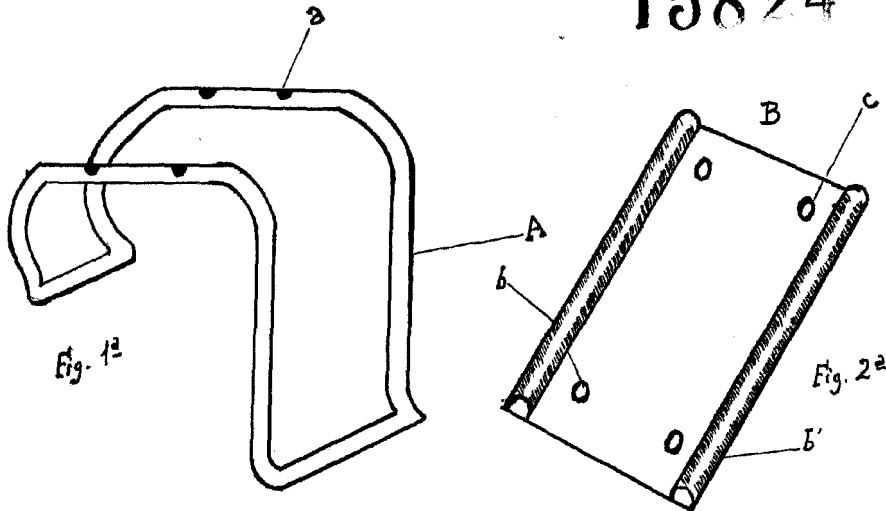


Fig. 3<sup>a</sup>

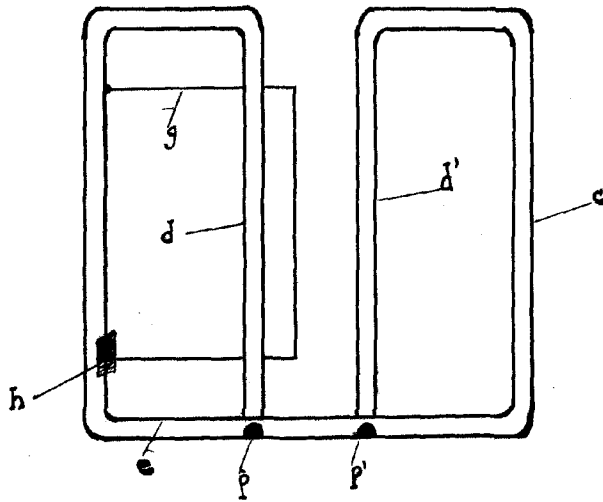
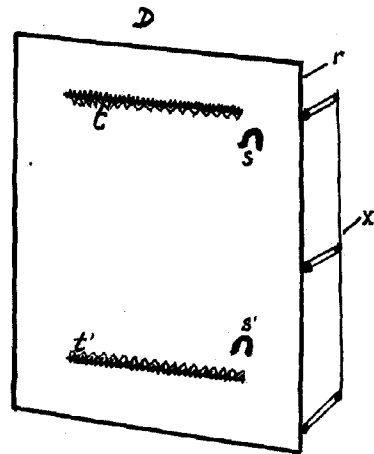


Fig. 4<sup>a</sup>



Escala variable

Madrid 20 de Septiembre de 1907

*Leopoldo Garcia del Rio*