

15812

15812



MEMORIA DESCRIPTIVA

Solicitud por un Modelo de Utilidad por una cadena articular para prótesis dental, a favor de Don Pedro García Gras, con domicilio en Av. José Antonio, 54.-Madrid.

Este modelo de utilidad del que se solicita el registro es de extraordinario interés para los estudios y trabajos de las dentaduras artificiales, siendo el fundamento de las reivindicaciones que se hacen se basan en los siguientes puntos:-----

5. 1º.- Que no existe en la literatura dental para determinar el plano de oclusión ningún artificio como el que se presenta, que consta de seis o más o menos eslabones articulados con precisión de metal, materia plástica u otro material, pudiendo variar el tamaño y forma, que representan cada uno un grupo de dientes y que permiten aumentar
10. e disminuir la anchura para adaptarse a las arcadas dentarias.(Fig.1)
- 2º.- Que con esta cadena articular metálica, de materia plástica u otro material se puede orientar en la boca de manera que coincida con los detalles anatómicos precisos con el plano de oclusión, lo que facilita la toma de la oclusión y articulación dental en la cons-
15. trucción de las dentaduras artificiales.(Fig. 2.)-----
- 3º.- La cadena articular consta de seis o más o menos eslabones articulados con precisión, que representan cada uno un grupo de dientes, pudiendo variar también el tamaño y forma y que permiten aumentar o disminuir la anchura para adaptarse a los bordes alveolares de
20. los maxilares, es la base de las reivindicaciones que se harán al final de esta Memoria y que van señaladas también en estos puntos.  
(Fig. 1 - 2.)-----



15812

NOTA

Este Modelo de Utilidad consta de las siguientes reivindicaciones:-

25. 1ª.- Una cadena articular que consta de seis o más o menos eslabones articulados con precisión de metal, materia plástica u otro material, pudiendo variar el tamaño y forma, que representan cada uno un grupo de dientes y que permiten aumentar o disminuir la anchura para adaptarse a las arcadas dentarias.
30. 2ª.- Una cadena articular para prótesis dental.

Esta Memoria consta de dos hojas mecanografiadas y escritas por una sola cara, ilustrado el objeto del Modelo de Utilidad los adjuntos dibujos.

Madrid 20 de Septiembre de 1947.

15812

Fig. 1

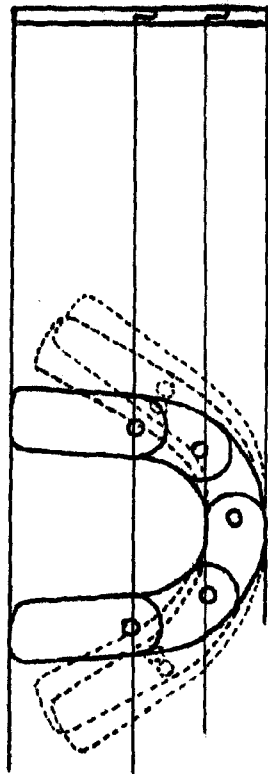
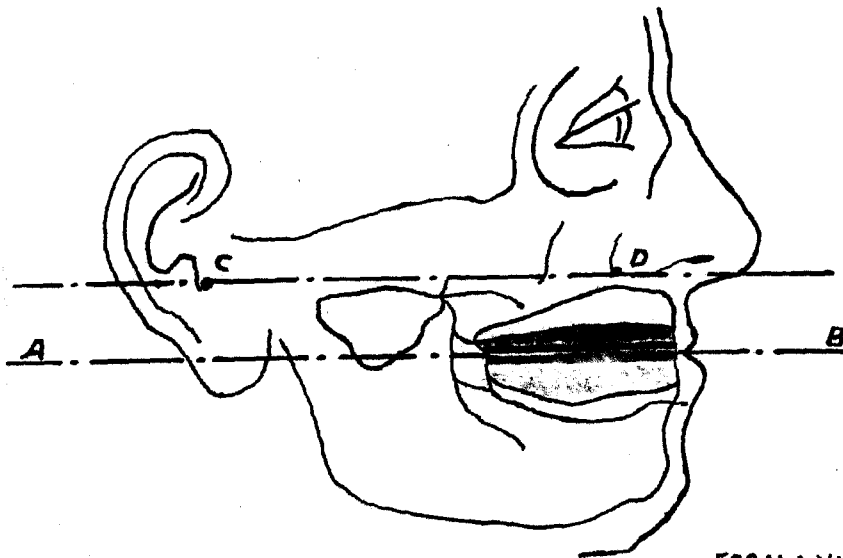


Fig. 2



ESCALA VARIABLE

MADRID 20 SEPTIEMBRE, 1947.

*P. G. Gras*