

15766

15766



Cº 67  
E/ND-1-

MODELO de UTILIDAD

que por veinte años se solicita, como introducción en España, a favor de don Benito Manso Alonso, de nacionalidad y residencia españolas, que ha de recaer sobre

CLAVIJA DESMONTABLE DE CAUCHO,  
PARA CONDUCTORES ELECTRICOS.-

---

M e m o r i a      d e s c r i p t i v a .

-o-o-o-o-o-o-o-o-o-o-

El presente registro de Modelo de Utilidad, tiene por objeto garantizar la explotación exclusiva, en todo el territorio nacional, de una clavija desmontable de caucho, para conductores eléctricos, -conocida en los Estados Unidos de América, conforme se describe a continuación y se representa, en forma gráfica, a título de ejemplo, en el plano que se acompaña.

5

En el mencionado plano, en la fig.I, se presentan vistas en sección y planta de la borna metálica, con los elementos que siguen: 1 -Orificio para

10

enganche de la clavija hembra- 2 Bornas metalica modelo plano.- 3 Orificio para sujeccion del conductor electrico y 4, extremo para sujeccion en la clavija.

15



En la figura II, se muestra el tapon de sujecion (5), de las bornas a las clavijas, con la muesca de sujecion (6), provisto de un cono o lengüeta -(7), y de otras muescas para alojamiento de las bornas (8).

20

Una vista en semicorte de la clavija desmontable, es la que se muestra en la fig.III, con los elementos de que consta y que son los siguientes:

9- Muesca de alojamiento del tapon.

10- Hendidura para alojamiento del tapon.

11- Id. id. del extremo borna

12- Moleteado.

13- Cono de la clavija.

14- Orificio para paso de los conductores electricos.

25

30

Por ultimo, en la fig.IV, se muestra una vista en semicorte de la clavija (19), con sus accesorios, detallandose la hendidura de sujecion del tapon a la misma (15), el orificio para el paso del conductor (16) el tapon (18), y el propio conductor (20) electrico

35

Los conductores eléctricos, se sujetan en el orificio (3), de la borna pudiendo ser soldados o no, estas bornas se introducen por la parte inferior (4), dentro de las ranuras (11), de la clavija (19), y colocadas ambas y habiendo presionado dentro del orificio de la clavija, hasta que quede fuertemente aprisionada por las correspondientes muescas (6).

40

Debe tenerse la precaucion al colocar el tapon dentro de la clavija de forma que las muescas de alojamiento (8), del tapón coinciden con las bornas.

45

Este clavija, tiene la ventajas, sobre las demas conocidas, que no necesita ningun resorte, tornillo y tuerca para sujetar los conductores eléctricos, ademas de ser menos costosa <sup>ya</sup> que las bornas son de las llamadas de tipo americano, modelo plano, por lo tanto, estas bornas son de chapa troquelada, no necesitando ni rosca en uno de los extremos, ni tampoco la hendidura o ranura para su sujecion en las clavijas hembras.

50



55

La forma, dimensiones, materiales, etc. serán variables y en general, cuanto sea accesorio y secundario, siempre que no altere, cambie o modifique la esencialidad del invento que se descrito queda, en los términos anteriores, los cuales deben tomarse con caracter amplio y nunca en forma limitativa.

60

---

N o t a            d e

R e i v i n d i c a c i o n e s .

Se reivindica, por la introduccion en España , a favor de don Benito Manso Alonso, de nacionalidad y residencia españolas, por los extremos siguientes:

65

PRIMERO.- Por una clavija desmontable de caucho, para conductores electricos, que lleva un tapon de goma vulcanizada, con rebajes o hendiduras para alojamiento del tapon y de sus bornas correspondientes, planas.

70

SEGUNDO.- Por una clavija desmontable de caucho, para conductores eléctricos, cuyo tapon lleva unas muescas y una lengüeta para alojamiento en la clavija con dos caras rebajadas, una frente a otra, para alojamiento de las correspondientes bornas.

75

TERCERO.- Por una clavija desmontable de caucho , para conductores electricos, con bornas rectangulares con un orificio para sujecion de los conductores

80

electricos y otro para sujeción de la clavija hembra.

CUARTO.- Por una "Clavija desmontable de caucho, para conductores eléctricos."

85

Tal y como queda descrito en la memoria precedente y para los fines que en la misma, se dejan bien especificados, la cual consta de cuatro hojas mecanografiadas, por una sola cara y de un plano.

Madrid, a quince de septiembre de mil novecientos cuarenta y siete.

89

P. A. de don Benito Manso Alonso,

EN MI NOMBRE  
POR PODER

E/ND-1-



FIG. I

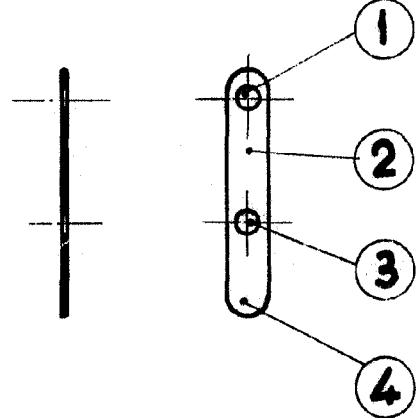


FIG. III

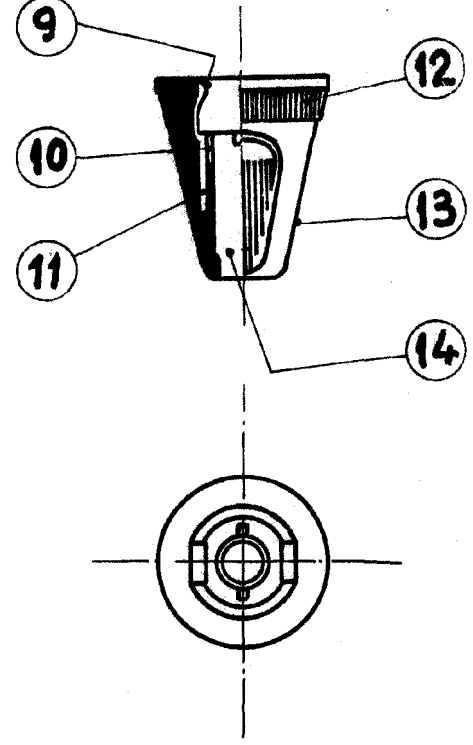


FIG. II

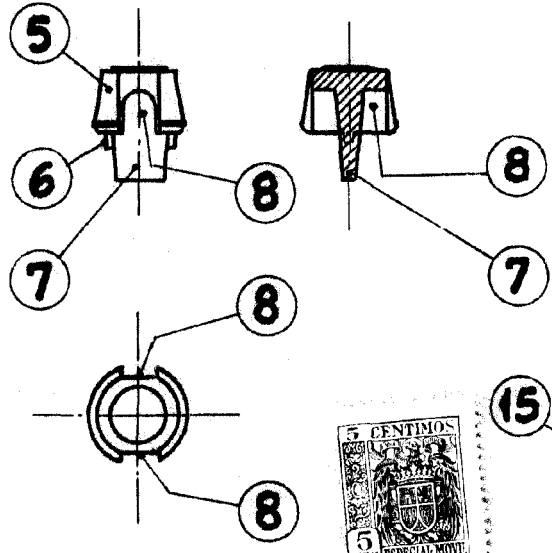
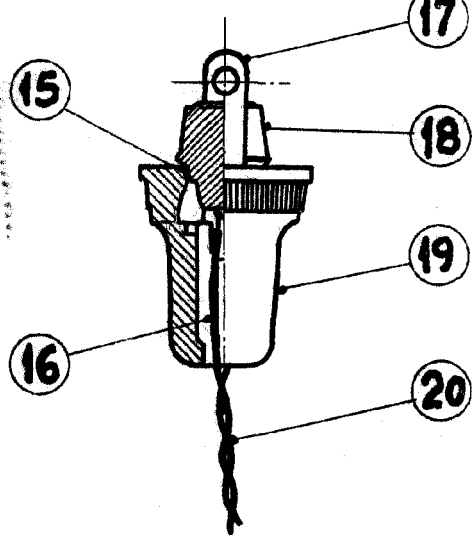


FIG. IV



San Sebastian 7 Agosto 1947

Escala variable