

15759



M E M O R I A D E S C R I P T I V A
que se acompaña a la solicitud de un
MODELO DE UTILIDAD, por veinte años en España, a
favor de
Don Luis FIOL Coll, de nacionalidad española, resi-
dente en PALMA DE MALLORCA, calle San Miguel N° 201.

por:

"UN DISPOSITIVO DE REFUERZO ESPECIAL APLICABLE A ALPARGATAS"

La presente Memoria se refiere, como su enun-
ciado indica, a un refuerzo especial de aplicación a al-
pargatas, tendente a prolongar la duración de estas, re-
portando así un evidente beneficio principalmente eco-
nómico de gran utilidad para las clases menesterosas
que preferente y habitualmente utilizan este artículo



10 Sabido es que el piso de las alpargatas se desgasta y deteriora precisamente por la talonera por razón de ser sobre esta parte donde gravita todo el peso del cuerpo, al producirse la pisada.

15 Para evitar este inconveniente se han hecho algunos ensayos con la utilización de refuerzos de diversa naturaleza, clavados, cosidos o pegados al piso los cuales sin embargo no han tenido ningún éxito desde el punto de vista práctico por las siguientes causas:

20 a) Clavado. Debido a las características del piso de la alpargata, fabricado a base de trenzado de fibras vegetales, las puntas empleadas no permiten una sólida sujeción, lo que produce el desprendimiento del refuerzo en los primeros momentos del uso.

Por otra parte, las puntas se introducen excesivamente y al ceder el espesor del piso por la constante presión del cuerpo sobresalen a la superficie, dañando al pie.

25 b) Cosido. Independientemente de que el cosido de tacones o refuerzos tal como se ha practicado hasta la fecha no es eficaz por quedar flojo al perder espesor el piso, ocurre siempre que por el desgaste natural, se rompe el respunte quedando suelto y sin ninguna sujeción tal refuerzo y por lo tanto completamente inútil.

30 c) Pegado. Tampoco ofrece ninguna garantía este sistema puesto que las colas o gomas empleadas se recalientan y reblandecen con el uso y pierden poder adhesivo, produciéndose así el desprendimiento de la pieza.

35 Estudiados estos antecedentes por el que



suscribe ha resuelto eficazmente el problema mediante la creación del nuevo dispositivo de refuerzo antes aludido que
40 viene a subsanar las deficiencias apuntadas y por el cual se solicita el correspondiente registro de MODELO DE UTILIDAD al amparo del vigente Estatuto sobre Propiedad Industrial para garantizar a su favor la explotación e industrialización exclusiva del indicado objeto en toda España, Colonias y Protectorado.
45

A continuación vamos a ocuparnos de hacer una detenida descripción del dispositivo en cuestión, ayudándonos para ello de los planos reglamentarios que se acompañan en los cuales se representa sencillamente
50 un ejemplo de realización, susceptible de variación en todas aquellas partes que no alteren las características esenciales del mismo que se reivindicán más adelante.

Según el ejemplo de ejecución representado el dispositivo de refuerzo a que nos venimos refiriendo
55 consiste en una pieza de madera (1) en forma de herradura aproximadamente la cual se adapta mediante cosido a la talonera en la forma que se indica en la fig. 1ª.

Esta pieza refuerzo presenta por su cerco una serie de orificios (2) de proyección horizontal y
60 en número variable a haces de los cuales pasa el hilo o tramilla destinado a la sujeción de la pieza al piso propiamente dicho lo que puede efectuarse en las mejores condiciones de seguridad apetecidas.

En la forma indicada se aleja toda posibilidad
65 de desprendimiento de la pieza refuerzo ya que el cosido no tiene ningún contacto con el suelo y por lo tanto no puede romperse por desgaste.



70 Este sistema presenta la particularidad de poderse adicionar sobre la indicada pieza cualquier otro refuerzo de suela, metal o goma mediante clavado, sin riesgo de que las puntas, de tamaño conveniente, puedan llegar al pi'e.

75 De lo expuesto pueden deducirse las notables ventajas que la creación de este dispositivo reporta desde todos los puntos de vista y principalmente por su comodidad, duración y economía lo que le hacen inminentemente práctico.

En los planos que se acompañan:

80 La Fig. 1a Representa el dispositivo de refuerzo acoplado debidamente al piso de una alpargata.

La Fig. 2a. Es el mismo dispositivo en vista de alzado lateral, distinguiéndose perfectamente los orificios para su sujeción al piso mediante cosido.

La Fig. 3a. Representa dicho refuerzo en vista de planta.

85 La forma y dimensiones, podrán ser variables y en general cuanto sea accesorio y secundario, siempre que no altere, cambie o modifique la esencialidad del objeto que se describe.

90 Los términos en que queda redactada esta Memoria son ciertos y fiel reflejo del objeto que se describe, debiéndose tomar con carácter amplio y nunca en forma limitativa.

N O T A

=====

Los puntos que se reivindican de este MODELO



DE UTILIDAD, son los siguientes:

- 95 1*.- Un dispositivo de refuerzo especial aplicable a alpargatas, caracterizado esencialmente por una pieza de madera u otra materia adecuada en forma aproximada de herradura que se adapta mediante cosido a la talonera del piso.
- 100 2*.- Un dispositivo de refuerzo especial aplicable a alpargatas, según la reivindicación 1*, caracterizado porque dicha pieza presenta por su cerco una serie de orificios de proyección horizontal y número variable destinados a hacer pasar por ellos el hilo o
- 105 3*.- Un dispositivo de refuerzo especial aplicable a alpargatas, según las anteriores reivindicaciones, caracterizado por el hecho de poderse adicionar sobre la indicada pieza cualquier otro refuerzo metálico, de
- 110 4*.- Un dispositivo de refuerzo especial aplicable a alpargatas, según reivindicaciones anteriores, caracterizado en que la utilidad radica en prolongar notablemente la duración de la alpargata, proporcionando mayor comodidad y una evidente economía dineraria.
- 115 5*.- UN DISPOSITIVO DE REFUERZO ESPECIAL APLICABLE A ALPARGATAS".

Tal y como se reivindica en la presente Memoria que consta de cinco hojas y una de planos.

Madrid 13 de Septiembre de 1947
Por autorización del interesado

Modes to Polo
P. P.

15759

Madrid 13 Septiembre 1947

Modelo de Pato

P. F. Fiol

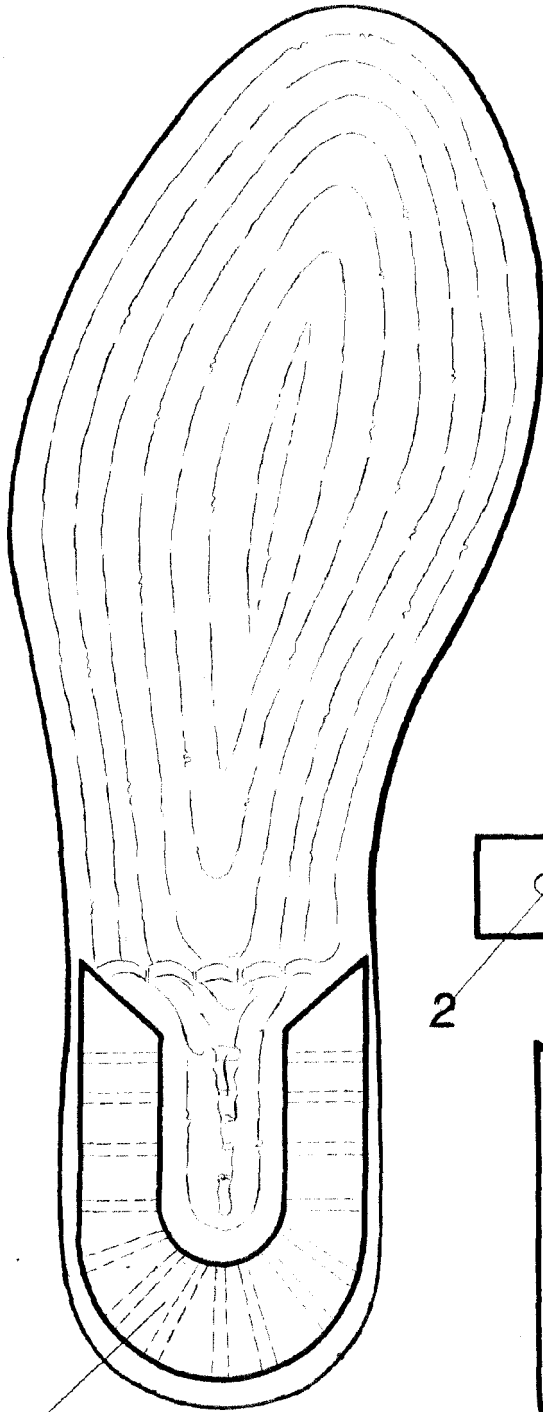
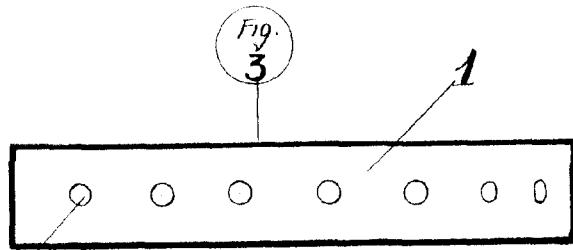


Fig. 1



2

1

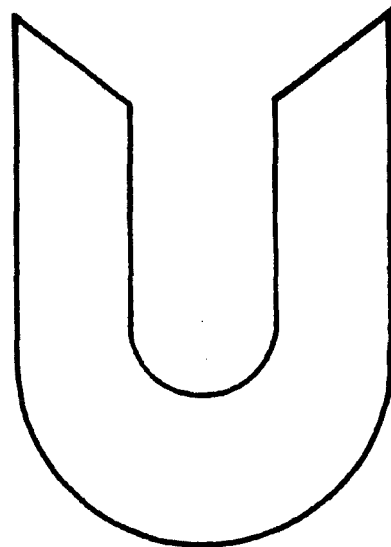


Fig. 2

Escala variable