

15732



M O D E L O
D E
U T I L I D A D

para "UNA PILA SECA SIMPLIFICADA", a favor de Don Teodoro
Campi Cussó, residente en Barcelona.

MEMORIA DESCRIPTIVA

El presente modelo de utilidad se refiere a una pila
seca simplificada.

5. Se caracteriza el modelo que se describe, por el hecho
de disponer los elementos de la pila seca, en disposición
aislada, mediante una cubrición única, que inmoviliza y aísla
los elementos constituyentes, impidiendo todo corto circuito
o posibilidad de descarga espontánea.

10. La cubrición indicada es una placa de cartón o mate-
ria aislante, en la cual se practican unos taladros ovalados,
para dar paso al borne central, polo positivo de cada elemento.
Los polos negativos respectivos pasan, para la conexión en
serie, por encima de esta cubrición, evitando el peligro
de un contacto anormal.

15. Para facilitar la explicación, se acompaña a la pre-
sente memoria una lámina de dibujos, en la cual se ha repre-

15732



sentado un caso de ejecución, que se cita solamente a título de ejemplo.

En el dibujo:

5. la figura 1ª representa, en proyecciones diédricas, la cubrición característica del modelo que se describe; y

la figura 2ª indica, en alzado y sección convencional, una pila de tres elementos.

10. Consiste el modelo que se describe, en formar un conjunto de elementos constituyente de la pila, mediante su trabazón o encaje en una cubrición -1-, constituida por un cartón preparado, o materia similar, en una sola pieza, en el cual se practican los agujeros -2-, de forma alargada, con el fin de facilitar siempre el paso por ellos de los bornes o pivotes del polo positivo -3- de cada elemento.

15. Los elementos intermedios, por ejemplo, el E de la figura 2ª, se aíslan de los colindantes mediante papel preparado o aislante similar.

20. Cada polo negativo N-N', etc., se une con el positivo siguiente, pasando su alambre por encima de la cubrición -1-, con lo cual queda siempre separado y aislado del cuerpo de cada elemento, no pudiendo haber, en consecuencia, ningún contacto anormal.

25. El modelo, dentro de su esencialidad, puede ser llevado a la práctica en otras variaciones, a las cuales alcanzará la protección que se recaba. Podrá, pues, ser construido en cualquier forma y tamaño, empleando el número de elementos más adecuado, utilizando para la cubrición única el material aislante más económico, que substituya con ventaja a los actualmente escasos y caros, para resultar, en definitiva, una pila seca económica y de fácil ejecución:

30.



pues todo ello queda comprendido dentro de la esencia de las reivindicaciones.

N O T A

Descrito el objeto y utilidad de la invención, lo que se declara como no divulgado ni practicado en España, compren_

5.

1ª.- Una pila seca simplificada, caracterizada esencialmente por el hecho de que sus elementos componentes se mantienen en posición invariable, por efecto de una trabazón lograda por una cubrición, constituida por una placa única, de cartón preparado o similar, el cual se encaja así en cada pivote o borne de los polos positivos de cada elemento, cerrando de este modo la parte superior del conjunto.

10.

2ª.- Una pila según la anterior reivindicación, en la cual la cubrición única indicada tiene practicados unos taladros, preferentemente ovales, para el paso de los pivotes o remates del polo positivo.

15.

3ª.- Una pila según las reivindicaciones precedentes, en la que, por los lados de la cubrición, se hacen salir los alambres o conductores de los polos negativos, para empalmarlos en el positivo siguiente, siempre por encima de dicha pieza de cubrición única.

20.

4ª.- Una pila seca simplificada.

Según se describe y reivindica en la presente memoria descriptiva, que consta de tres hojas, foliadas y escritas a máquina por una sola cara, acompañadas de una lámina de dibujos.

25.

Madrid, a 8 de septiembre de 1947.

TEODORO CAMPI CUSSO.

JAIMES IVERN

p.a.

Alvar

15732

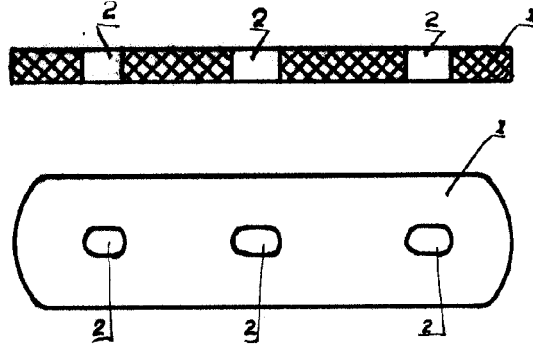


Fig 1

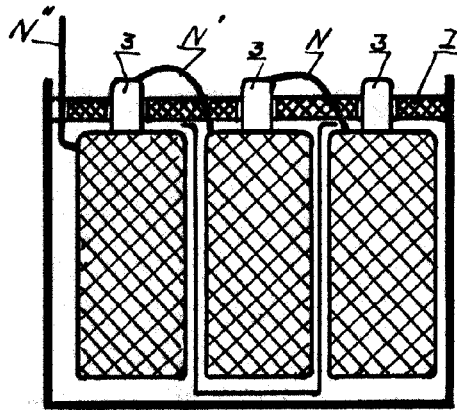


Fig 2.

Madrid, 8 Spbre. 1947
Jaime Isern

p.p.