

15531

MODELO DE UTILIDAD

por 20 años

a favor de D. ANTONIO GUASCH SOLÉ, de nacionalidad española, domiciliado en Torremdebarra (Tarragona) -----  
por: "Un enchufe de clavijas, con fusible renovable" ---

MEMORIA DESCRIPTIVA

Las averías por corta-circuitos en las instalaciones eléctricas en general y en particular en las de alumbrado son, en muchos casos, debidas a las clavijas de enchufe, que no pocas veces son causa de fusión de bombillas,  
5 destrucción de cables y otros desperfectos que ocasionan el correspondiente perjuicio, casi siempre por deficiencias de la resistencia a que deben estar sometidos estos elementos.

Disponer de una clavija de enchufe que garantice una  
10 absoluta seguridad para la línea, cajas de distribución,

etc., es altamente interesante y conveniente bajo todos los aspectos, incluso el económico, por el ahorro de material que supone el evitar los riesgos o peligros de pérdida de fusibles y de otros elementos en la línea de  
5 conexión, por corta circuitos o falsos contactos al conectar con las lámparas u otros elementos que se utilicen.

Con el enchufe de clavijas con fusible, a que se refiere el Modelo de Utilidad objeto de esta Memoria Descriptiva, se eliminan todos los peligros aludidos y se dispone  
10 de un elemento nuevo en la clase de pequeño material eléctrico, cuyas ventajas no precisa hacer resaltar porque se ven claramente y en ellas estriba precisamente una novedad indiscutible en relación a lo conocido hasta la fecha acerca de esta clase de material.

15 Para ilustrar esta descripción y hacer mas comprensible la constitución del elemento de que se trata, se acompañan los dibujos de la hoja adjunta en los que, a título de ejemplo, se representa un caso de ejecución práctica.

La Fig.1 representa en alzado y planta, el corte dado  
20 por el centro del enchufe, visto según su eje.

La Fig.2 representa otra vista en corte, perpendicular al anterior.

La Fig.3 es un detalle en alzado y plantas de la disposición interior de las piezas de contacto.

25 Las figuras reseñadas indican con claridad la composición del enchufe de que se trata, cuya disposición en este caso es como sigue:

Un cuerpo -1- de material aislante, cuya forma exterior puede ser variable, apropiada a la función que ha  
30 de ejercer, presenta un espacio o compartimento hueco

-3-

interior -2- que comunica con un conducto -3- para el paso de los hilos conductores.

5 Este cuerpo -1-, presenta en su base inferior una tapa -4- ajustada a rosca -5- o por cualquier otro medio en el cuerpo -1- cuya tapa cubre el compartimento -2- y los elementos en él alojados, dejando paso solamente, al exterior, de las dos clavijas o bornes de contacto -5- y -6-:

10 Una plataforma -7- de igual o distinto material aislante va ajustada en dicho hueco -2- y soporta los elementos de contacto y resistencia, constituidos por una pieza metálica -8- doblada convenientemente formando ángulos opuestos, uno de cuyos lados o ramas va sujeto a la plataforma -7- mediante un tornillo o perno -9- en  
15 contacto por la parte inferior con la clavija -6- a su vez sujeta por su prolongación en ángulo, a la misma plataforma -7- mediante el tornillo -10-.

20 La rama superior -11- de la pieza -8- presenta la superficie sensiblemente curva y cóncava y está en contacto al mismo tiempo que retiene a una capsulita o tubo -12- mediante una pequeña tapa metálica -13- que comunica con un fusible alojado en el interior de dicho tubo -12-. Este tubo -12- va apoyado verticalmente y alojado en parte en un a modo de conducto -14- que presenta dicha  
25 plataforma -7-, de tal manera que por su parte inferior -15- establece contacto con la clavija -5- sujeta por el tornillo -16- a la plataforma -7- y cuando el fusible se ha inutilizado puede sustituirse por otro nuevo, con solo aflojar la pieza -8- y cambiar la cápsula o tubo  
30 -12-.

De todo lo expresado se deriva que el enchufe funciona como cualquier otro análogo y además, previene el caso de un falso contacto o un corta circuito o cualquier otra causa de resistencia, que al producirse se fundirá antes el fusible contenido en la cápsula o tubo -12- que establese comunicación con las clavijas y conductores, que cualquier otro elemento de la línea, quedando interrumpido el paso de la corriente y por lo tanto exento de peligro todo y sirviendo de aviso para dar lugar a la reparación que precise.

Todo lo expresado no tiene carácter limitativo y por lo tanto podrá ser variable en este Modelo de Utilidad, los materiales, las dimensiones y disposición relativa de los elementos así como en general, todo cuanto no altere, cambie o modifique la esencialidad del mismo.

N O T A

Se reivindica como objeto del presente Modelo de Utilidad:

5 1.- Un enchufe de clavijas, con fusible renovable, caracterizado esencialmente por estar compuesto de un cuerpo principal de material aislante cualquiera adecuado y forma variable que presenta en su interior un hueco en el que van alojados los elementos de contacto montados en plataforma o soporte independiente y dispuestos de ma-  
10 nera que contienen intercalado un fusible renovable calculado convenientemente y que está conectado con las clavijas que salen al exterior en forma corriente, todo ello realizado de manera tal, que el enchufe previene cualquier cortacircuito que pueda producirse en la línea de  
15 conexión o sus derivadas al ponerse en contacto con el enchufe.

20 2.- Un enchufe de clavijas, con fusible renovable, según reivindicación 1, caracterizado esencialmente porque el fusible puede ir montado al aire o en el interior de una cápsula tubular o de otra forma cualquiera que permita su debido contacto con las piezas constitutivas de los polos y clavijas para el paso de la corriente.

25 3.- Un enchufe de clavijas, con fusible renovable, según reivindicaciones 1 y 2, caracterizado esencialmente porque la base del mismo, la constituye una tapa que cubre el hueco donde se alojan los elementos de contacto y el fusible, y puede adaptarse al cuerpo principal por rescado o por cualquier otro medio aplicable, dejando paso al exterior a las clavi-  
30 jas de enchufe.

15531

-6-

4.- UN ENCHUFE DE CLAVIJAS, CON FUSIBLE RENOVABLE.

Consta la presente Memoria Descriptiva de seis hojas foliadas, mecanografiadas y escritas por una sola cara, acompañadas de una hoja de dibujos.

Madrid, a 30 de julio de 1947

ANTONIO GYASCH SOLÉ

P.A.

RAPARÉ  
P.P.  
*José de Harfá*



FIG. 1

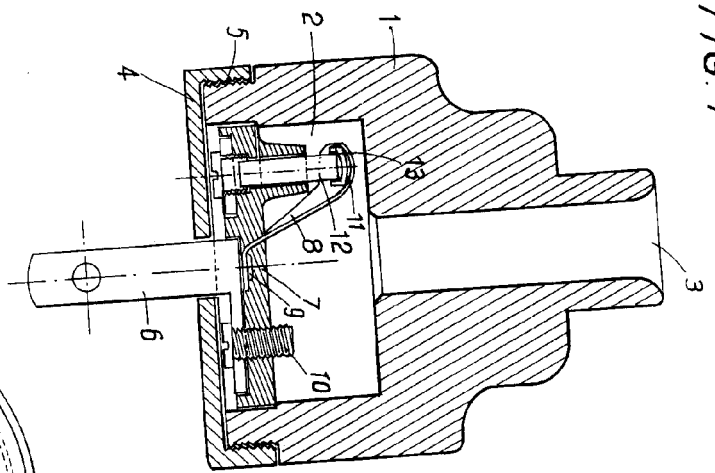


FIG. 2

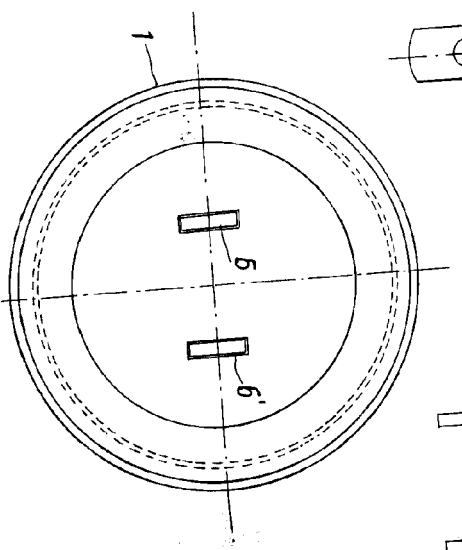
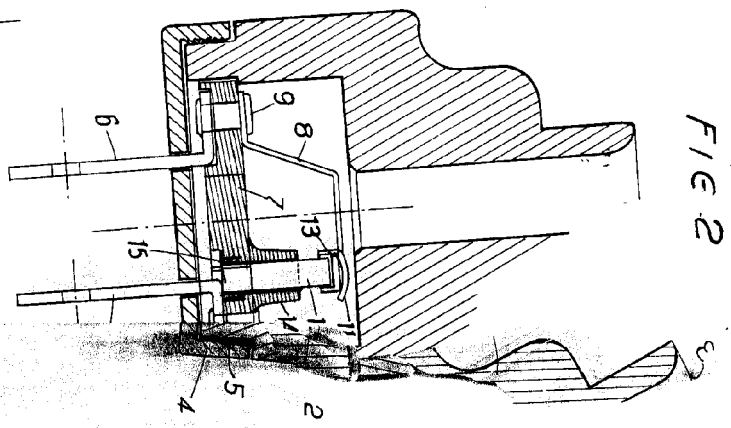
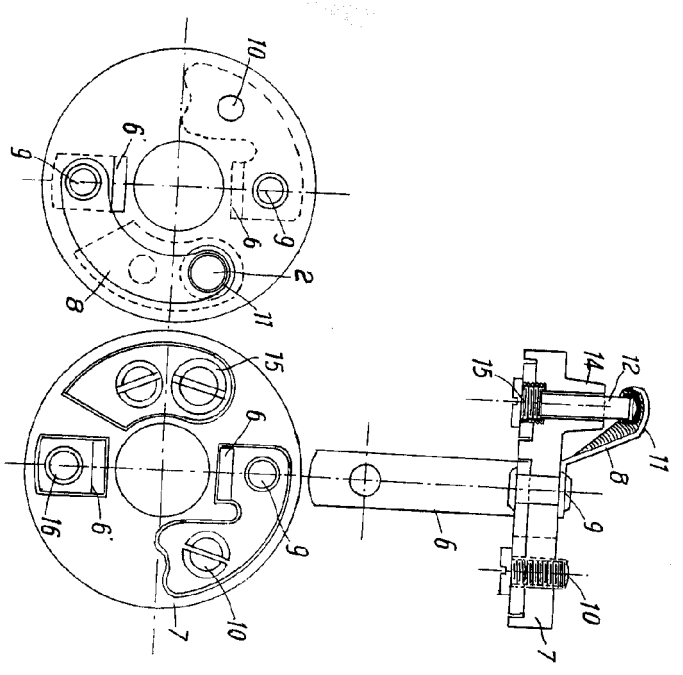


FIG. 3



Madrid Julio de 1947

P. A. MANUEL DE RAFAEL

*[Handwritten signature]*