

15345



15345

MEMORIA DESCRIPTIVA

de un Modelo de Utilidad, cuyo registro se solicita por veinte años, para España y sus posesiones, a favor de Don Manuel Gimeno Mampel, Don Antonio Arnó Danglá y Don Ramón Carlos Sidera, de nacionalidad española todos ellos y residentes en Mataró (Barcelona), por: BASE DE ENCHUFE PARA CLAVIJAS TOMA-CORRIENTES DE TRIPLE CONTACTO.

El objeto del modelo de utilidad que trata de registrarse, recae, sobre una "BASE DE ENCHUFE PARA CLAVIJAS TOMA-CORRIENTES DE TRIPLE CONTACTO", que permite en una sola base de reducidas dimensiones el conectar independientemente tres fichas toma-corrientes de una manera sólida y segura, y, solucionar las inseguridades de contactos causantes de los parásitos tan molestos en radio-telefonía, que por su poca estabilidad con propensos a producir los medios análogos a que se compara en el párrafo tercero.

Además, aporta la ventaja de reunir en una sola pieza lo que en la actualidad, para conseguir los mismos resultados, se precisan de una base de enchufe normal y de la clavija triple, sobre la cual se compara este modelo en el párrafo siguiente:

En el mercado existe una clavija toma-corriente, que a su vez proporciona tres contactos distintos, la cual debe conectarse en la base de enchufe simple, aportando poca seguri-

20

dad y estabilidad en los mismos debido a que una vez conectadas las correspondientes clavijas se efectuan un peso excesivo para su poca base de sustentación consistente en las patitas metálicas que se introducen en la citada base.

25

A fin de poder describir más exactamente el objeto de este registro, se acompaña a la presente memoria descriptiva una hoja de planos con las figuras necesarias para su mejor comprensión.



30

La fig. 1ª representa una vista de perfil del objeto a patentar, en la que se aprecia la caja (1) y tubo metálico para contactos laterales (2).

La fig. 2ª, es una vista lateral del mismo objeto apreciándose la caja (1) y orificios (2) para la introducción de clavijas de contactos laterales.

La fig. 3ª es una vista de la parte superior del mismo objeto apreciándose la caja (1) y orificios (3) para la introducción de clavijas para contacto frontal.

35

La fig. 4ª, Es una vista de la base del mismo objeto en que se ven la caja (1), orificios laterales (2) tuerca (4) para la sujeción a la parte no metálica del dispositivo metálico interior (fig. 5) y tornillo (5) para el apresamiento del terminal del conductor de corriente.

40

La fig. 5ª, es una vista de una parte del dispositivo de contactos en que, con todo detalle, se ve la hembrilla (3) para contacto frontal y tubo metálico (2) para contactos laterales. La hembrilla (3) corta perpendicularmente y, por su centro, al tubo metálico lateral (2) siendo roscada su terminación, tanto por su parte interna y externa, a fin de que por la interna se pueda introducir por una ranura (7) el terminal del hilo línea y sujetado por el tornillo.(5). La rosca de la parte externa tiene como misión el poder admitir una tuerca (4) para la sujeción de la parte metálica descrita a la caja (1)

45

50

Este modelo podrá fabricarse en cualquier clase de material apropiado, pudiendo ser su forma variable, ya que lo descrito es meramente a título enunciativo, pero nunca limitativo, siempre y cuando que todo ello se basa en la esencia del registro.

55

1ª) POR BASE DE ENCHUFE PARA CLAVIJAS TOMA-CORRIENTES DE TRIPLE CONTACTO caracterizado por estar constituido por una caja (1) cuya forma puede ser variable, según la práctica aconseje; la cual esta provista de cuatro orificios, dos a cada lado (2) y dos frontales (3) por su parte superior.

60

2ª) POR BASE DE ENCHUFE PARA CLAVIJAS TOMA-CORRIENTES DE TRIPLE CONTACTO caracterizada porque en su interior lleva acoplado un dispositivo metálico (fig. 5) constituido por dos tubos metálicos laterales (2) y dos verticales (3) cortando estos últimos a los laterales perpendicularmente.



65

3ª) POR BASE DE ENCHUFE PARA CLAVIJAS TOMA-CORRIENTES DE TRIPLE CONTACTO caracterizada porque la parte inferior de los tubos metálicos perpendiculares (3) es roscada (6) por sus partes interior y exterior, presentando igualmente por uno de sus lados de dicha parte inferior una pequeña ranura (7) que permite introducir el hilo línea.

70

4ª) POR BASE DE ENCHUFE PARA CLAVIJAS TOMA-CORRIENTES DE TRIPLE CONTACTO caracterizado porque la rosca exterior (6) del tubo metálico perpendicular (3) permite el acoplamiento de una rosca (4) que tiene como misión el fijar el dispositivo metálico (fig. 5) a la caja (1).

75

5ª) POR BASE DE ENCHUFE PARA CLAVIJAS TOMA-CORRIENTES DE TRIPLE CONTACTO caracterizado porque la rosca interior (6) del tubo metálico perpendicular (3) es para admitir un torhillo (5) para fijar y sujetar el hilo línea correspondiente.

80

6ª) POR BASE DE ENCHUFE PARA CLAVIJAS TOMA-CORRIENTES DE TRIPLE CONTACTO.

Consta la presente memoria descriptiva de tres hojas foliadas y mecanografiadas por una sola cara, constituidas todas ellas por ochenta y cuatro líneas.

Madrid, 26 de Junio de 1.947.

ANTONIO ESCRIBA
P. S.

15345

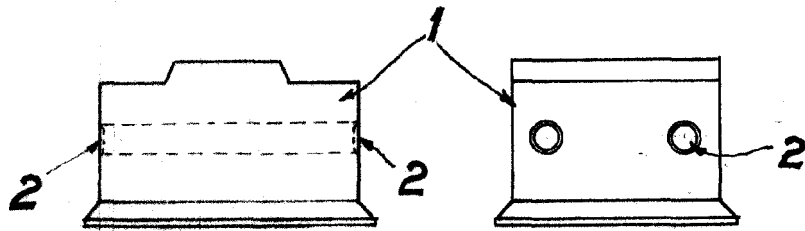


FIG. 1

FIG. 2

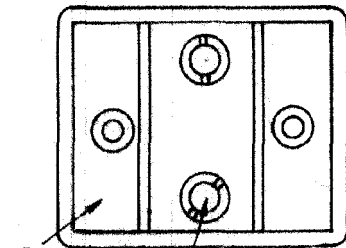


FIG. 3

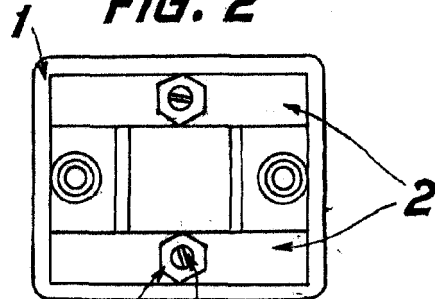


FIG. 4

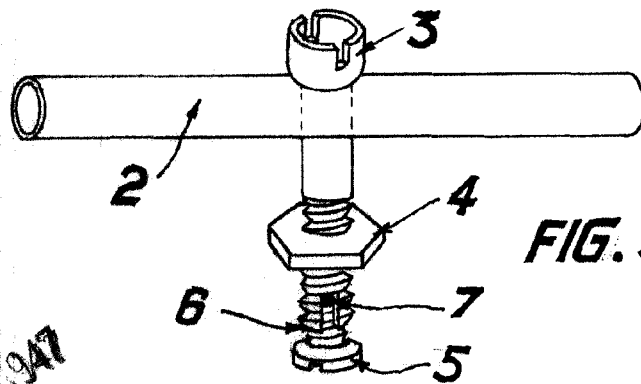


FIG. 5



1947

MADRID 26 JUNIO 1947

ANTONIO ESCRIBA
P. P.

ESCALA VARIABLE