

15271



MODELO DE UTILIDAD

que por 20 años, para España y sus Posesiones, se solicita a favor de GIOVANNI CAPELLO, de nacionalidad italiana, domiciliado en CARAMAGNA (Cuneo, Italia), por : "UN JUEGO DE MESA QUE REPRODUCE EL JUEGO DEL BALOMPIÉ". - - - - -

Memoria descriptiva

La presente invención tiene por objeto un juego de mesa que se juega empleando una tabla que reproduce, en pequeño, un campo para el juego del balompié, con líneas y puertas, una pequeña bola sujeta mediante un largo hilo a dicha tabla (y que representa el balón) y  
5 unos impulsores, sujetos mediante un tirante elástico a lo largo del borde de la tabla en cuestión, que representan a los jugadores. El juego puede ser jugado por dos jugadores, o por dos equipos de jugadores, cada uno de los cuales dispone de los impulsores de una mitad del campo mediante los cuales, previa tensión de los tirantes elásticos,  
10 la bola es golpeada según reglas que, en principio, son análogas a las del juego del balompié.

El dibujo adjunto ilustra el objeto de la invención en un ejemplo de realización.

La Fig. 1 representa la tabla vista en perspectiva.

15 La Fig. 2 representa una sección por la línea central del campo.

La Fig. 3 es una parte de dicha sección en mayor escala.

La tabla rectangular 1, que mantienen levantada sobre la mesa las patitas 1a, tiene las mismas proporciones, correspondientemente reducidas, de un campo para el juego del balompié, y lleva marcados

20 el centro 2, la línea de centro 3, las áreas de castigo 4 y las áreas  
 de meta 5, estando representadas las puertas por los caballetes 6.  
 En el sentido longitudinal, en el centro, se encuentra practicada en  
 la tabla una ranura 7 a lo largo de la cual está tendido un hilo 8  
 (Fig. 3) sobre el cual puede desplazarse libremente el anillo 9 al que  
 25 está sujeto el hilo 10 con la bolita 11.

A lo largo del borde de la tabla están sujetos los tirantes elás-  
 ticos 12 de los discos 13 en puntos elegidos convenientemente. El juga-  
 dor coge un disco, tensa el tirante y trata de alcanzar la bola 11 en  
 el sentido requerido por las reglas del juego, consistiendo la habili-  
 30 dad en elegir el disco más conveniente a la posición de la bola y al  
 fin propuesto, así como en la tempestividad de la maniobra.

Las reglas del juego y algunos detalles de la tabla pueden variar  
 de lo que se ha descrito y representado a título de ejemplo sin por  
 ello apartarse de la esencia de la invención, que es la de una bola  
 retenida por un hilo sujeto a la tabla y de impulsores destinados para  
 35 golpearla y sujetos mediante tirantes elásticos a lo largo del borde  
 de la tabla.

NOTA

Se reivindican como de la propia y nueva novedad la propiedad y  
 40 explotación exclusivas de :

- 1). Un juego de mesa caracterizado por comprender una tabla a la que  
 está sujeta, mediante un hilo, una bolita, y a lo largo de cuyos bor-  
 des están sujetos mediante unos tirantes elásticos unos impulsores  
 destinados para golpear la bolita mencionada.
- 45 2). Juego de mesa según la reivindicación 1), caracterizado por el he-  
 cho de que el hilo de la bolita está sujeto a un anillo que se despla-  
 za libremente a lo largo de un hilo tendido en una ranura de la tabla.
- 3). Juego de mesa, según las reivindicaciones 1) y 2), caracterizado  
 por el hecho de estar constituidos los impulsores por unos pequeños  
 50 discos sujetos a la tabla por medio de gomas.
- 4). Juego según las anteriores reivindicaciones, caracterizado por  
 constituir esencialmente :

"UN JUEGO DE MESA QUE REPRODUCE EL JUEGO DEL BALOMPIÉ". - - - - -

Consta la presente Memoria descriptiva de dos hojas numeradas y  
 mecanografiadas en una sola cara, a las que se adjunta un plano para  
 su mejor comprensión.

Madrid, 18 de junio de 1947.

Modelo de L. 1384  


20 JUN 1947



15271

FIG. 1

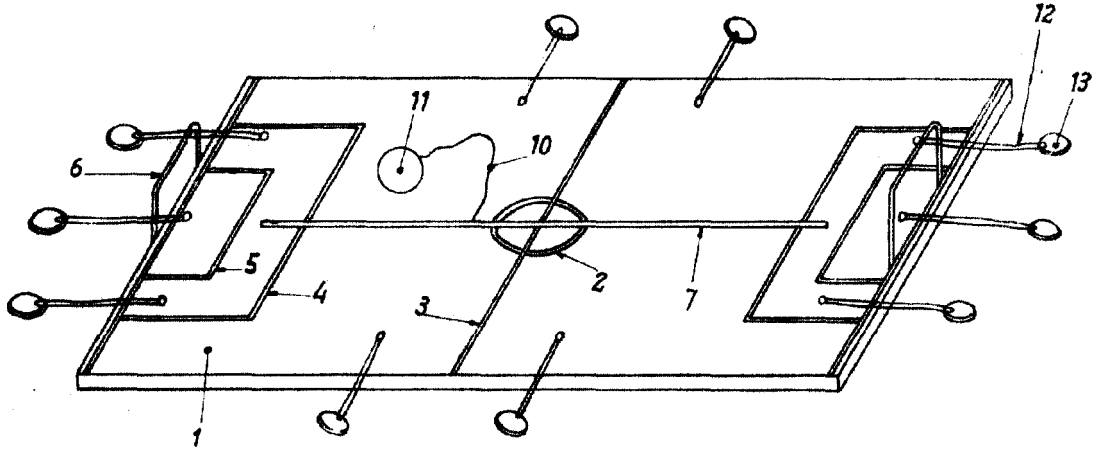


FIG. 2

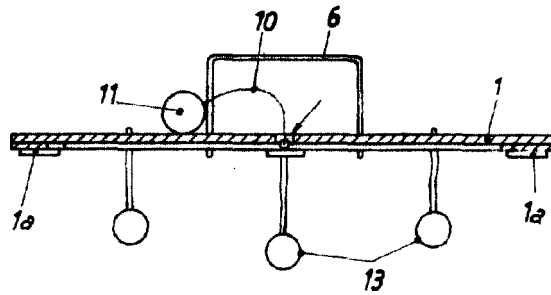
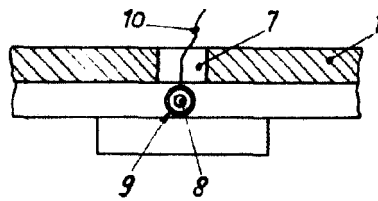


FIG. 3



NO. 100,000

*Handwritten signature*

*Handwritten signature*