

## M E M O R I A    D E S C R I P T I V A

que se acompaña a una solicitud de MODELO DE UTILIDAD, por veinte años, para España y posesiones, por "TENASA ARTICULADA", en favor de D. Luis EGUIDAZU ARREGUI, de nacionalidad española y residente en MONDRAGON (Guipúzcoa), Arrabal de la Magdalena, n.º. 25.-

- - - - -

El objeto de este modelo de utilidad se refiere a una tenasa con articulaciones múltiples, que tiene muy diversas aplicaciones, verbigracia para recoger residuos de combustión del carbón del fogón, limpieza de toda clase de parrillas, en las tiendas ultramarinas y pastelerías para coger los artículos expuestos en los escaparates y otros más. El material empleado para su construcción depende, como es natural, del uso a que se destine la tenasa; así, para retirar residuos de los fogones se la construirá simplemente de chapa de hierro, mientras para ultramarinos, pastelerías o tiendas de artículos de lujo, la construcción será de un acabado más perfecto, a base de aluminio niquelado, incluso con forros en las dos pinzas dentadas cuando se trata de coger artículos delicados.

En la descripción siguiente, se describe un ejemplo

de ejecución de la tenaza acompañando un dibujo que muestra

en la figura 1ª, una vista del conjunto de la tenaza, y

5 en la figura 2ª, una vista de costado de la misma.

La tenaza se compone esencialmente de dos ramas semicirculares huecas a, a' unidas entre sí mediante la articulación b practicada en unas lenguetas formadas del mismo material de las ramas. En las partes superiores de estas, mediante las articulaciones c, c', están empalmadas las ramas a, a' ensanchadas hacia el extremo superior cuyos bordes encorvados llevan una serie de dientes achata-  
 10 dos d. Estas ramas están articuladamente unidas entre sí por medio de lenguetas largas que en su punto de unión mútuo e forman la articulación correspondiente. Finalmente, en la parte hueca de las ramas a, a' hay dispuesto un muelle formado de alambre enrollado en su parte media alrededor del perno que forma la articulación b, cuyos brazos g, g' dibujados con líneas de puntos, se apoyan con-  
 15 tra la parte interior de dichas ramas provocando que es-  
 20 tas, en su posición de reposo, se encuentren separadas.

Ahora bien, al apretar las ramas a, a', en virtud de la articulación b, las partes superiores de aquellas se irán separando y como es natural, debido a las articu-  
 25 laciones c, c' la parte enlazada inferior de las ramas a, a' participará en este movimiento, mientras las pincas dentadas superiores d, d', como es natural, en virtud de la articulación e, pasarán a la posición de cierre, apri-  
 30 sionando el objeto que se quiere recoger.

30

- - - - -

NOTA.- Descrito suficientemente cuanto precede, solo res-

ta consignar que lo que se declara como propio, nuevo y útil del solicitante, es lo contenido en las siguientes

**HEVINDICACIONES**

5 1.- Tenaza articulada compuesta de dos ramas semi-circulares huecas (a, a') unidas una a otra mediante la articulación (b).

10 2.- Tenaza articulada caracterizada porque en el extremo superior (f, f') de las ramas (a, a') están empalmadas articuladamente las ramas ensanchadas (e, e') que a su vez están unidas por la articulación (c) formada en lengüetas practicadas en sus ramas.

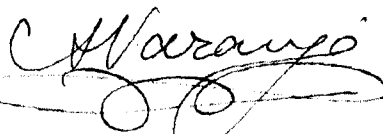
15 3.- Tenaza articulada, caracterizada porque en la extremidad de los bordes encorvados hay practicados unos dientes achatados (d).

20 4.- Tenaza articulada, caracterizada porque en la parte hueca de las ramas (a, a') hay dispuesto un muelle de alambre enrollado sobre el perno de la articulación (b) cuyos brazos (g, g') apoyan contra las dichas ramas manteniéndolas en estado separado.

25 5.- "TENAZA ARTICULADA".

todo según queda descrito en la presente memoria, que consta de tres hojas foliadas y mecanografiadas por una sola cara y dibujo que se acompaña.

Madrid, a 6 de Mayo de 1.947

P.A.   
EL AGENTE OFICIAL.

15015

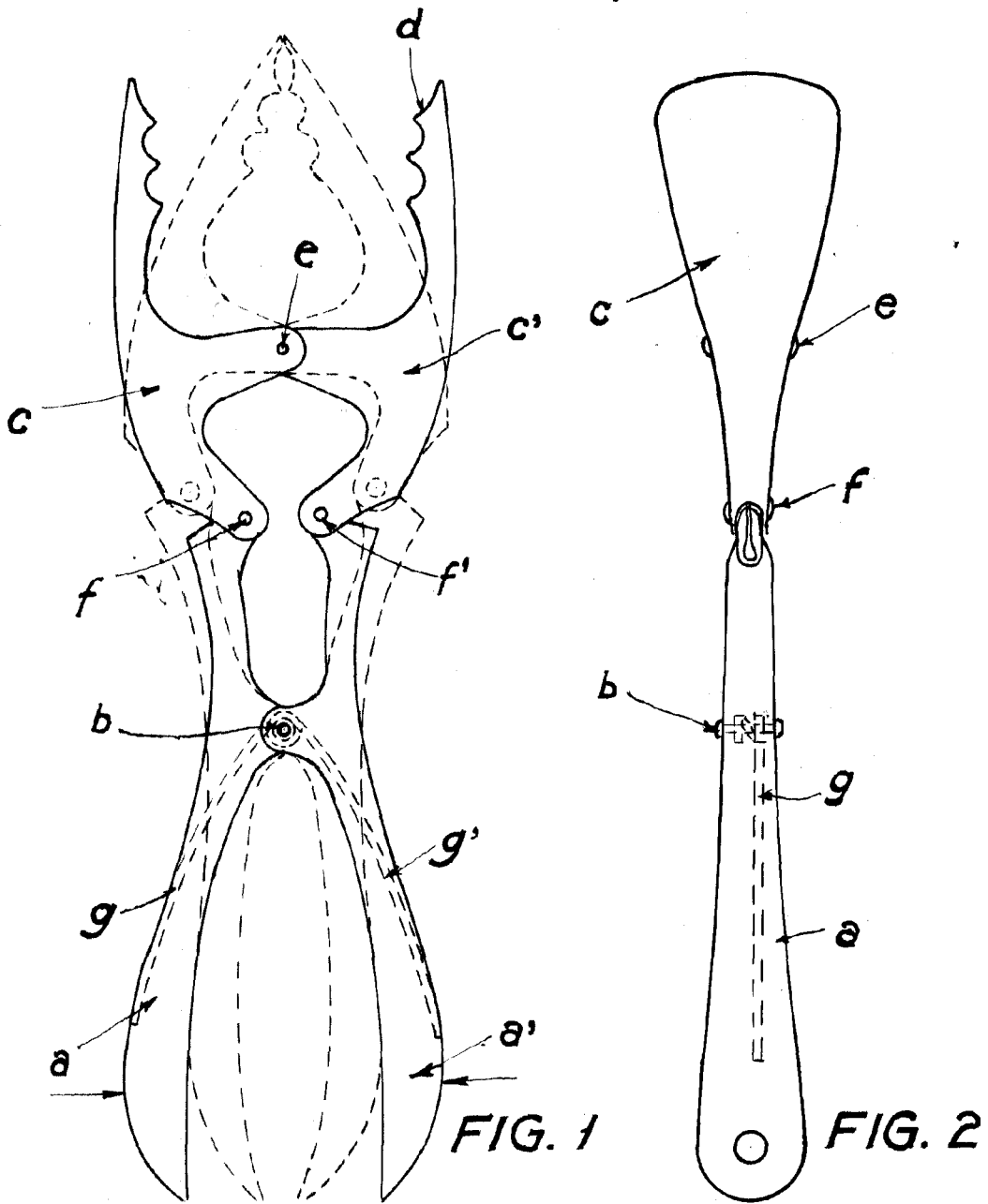


FIG. 1

FIG. 2

MADRID 6 MAYO 1947

*C. Varayo*

ESCALA VARIABLE